



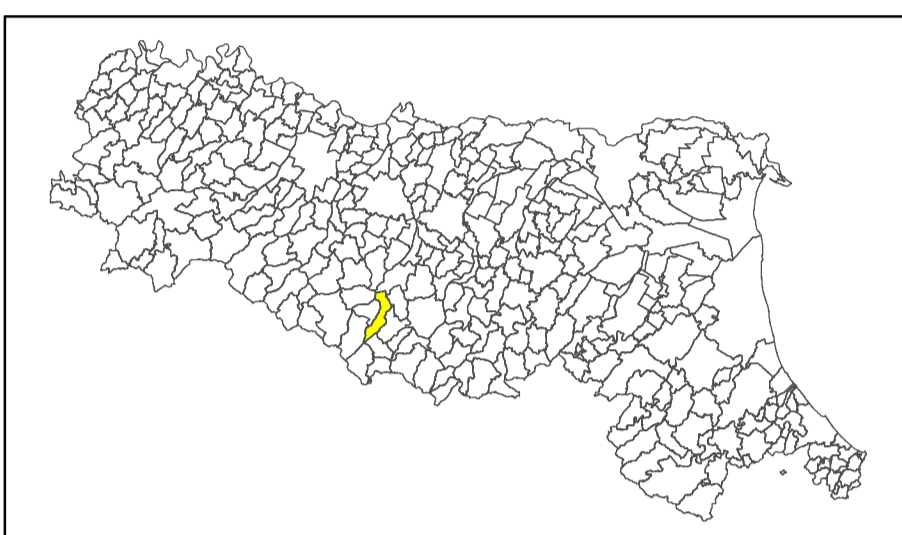
Attuazione dell'articolo 11 della legge 24 giugno 2009, n.77

MICROZONAZIONE SISMICA

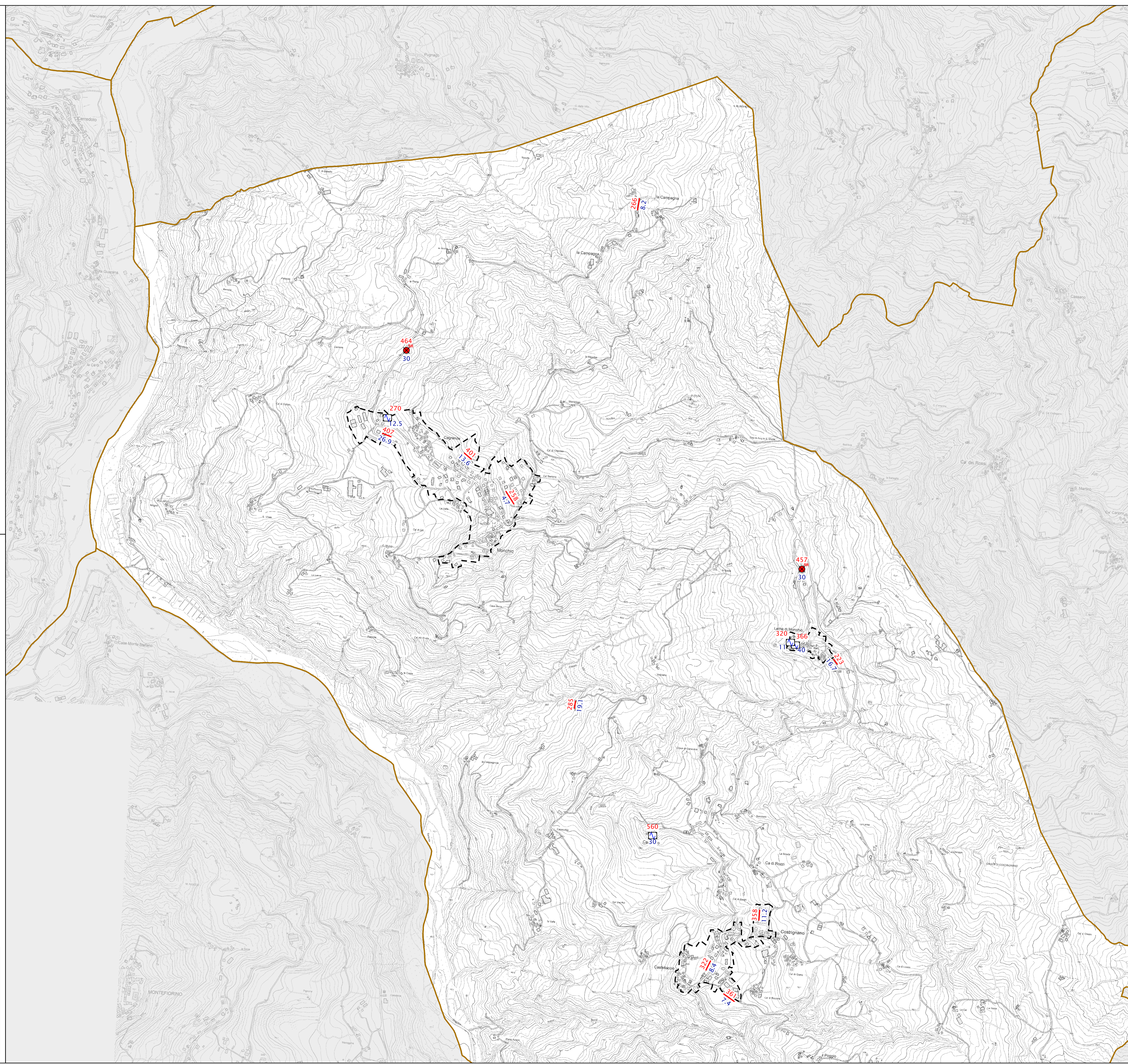
Carta delle Vs

scala 1 : 10.000

Regione Emilia-Romagna
Comune di Palagano



Regione	Soggetto realizzatore	Data
Emilia-Romagna	Dott. Geol. Valeriano Franchi	Dicembre 2015

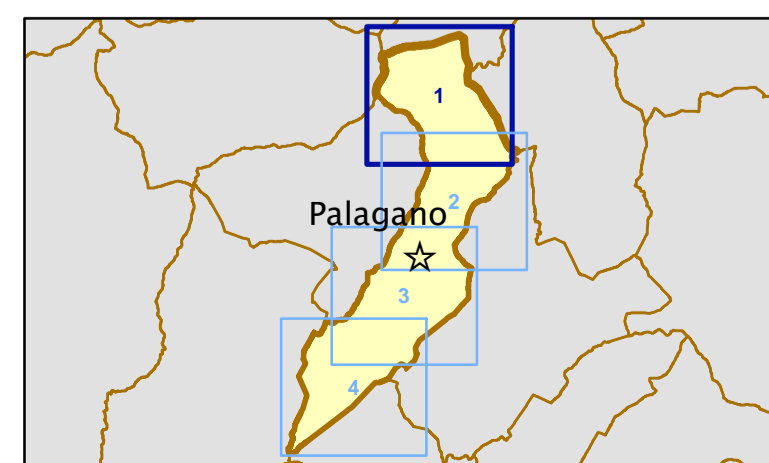


Legenda

- 401** MASW con indicato il valore di V_s (m/s) in colore rosso e il valore di H (m) in colore blu
13,6
- 464** Sismica a rifrazione con indicato il valore di V_s (m/s) in colore rosso e il valore di H (m) in colore blu
30
- 366** HVSr con indicato il valore di V_s (m/s) in colore rosso e il valore di H (m) in colore blu
40

- Limite del territorio urbanizzato/urbanizzabile
- Limite comunale

0 125 250 500 Metri

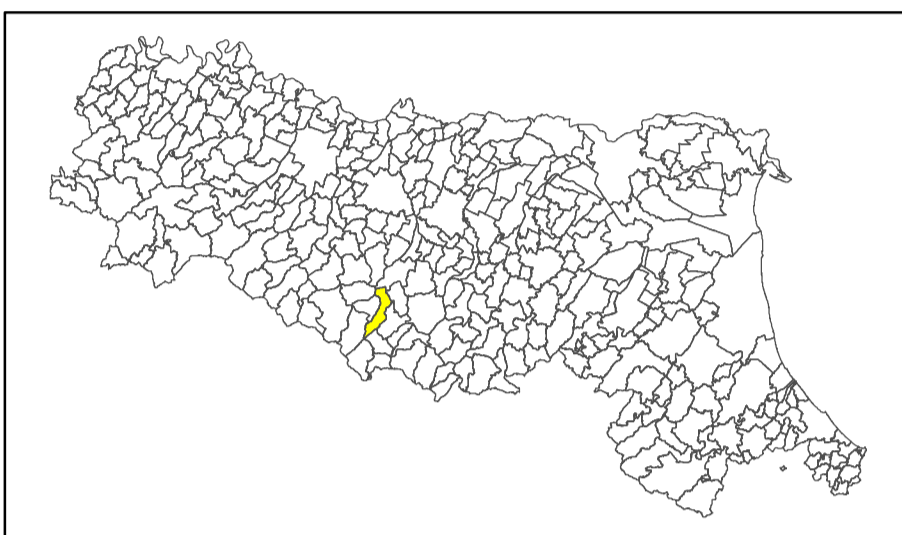


MICROZONAZIONE SISMICA

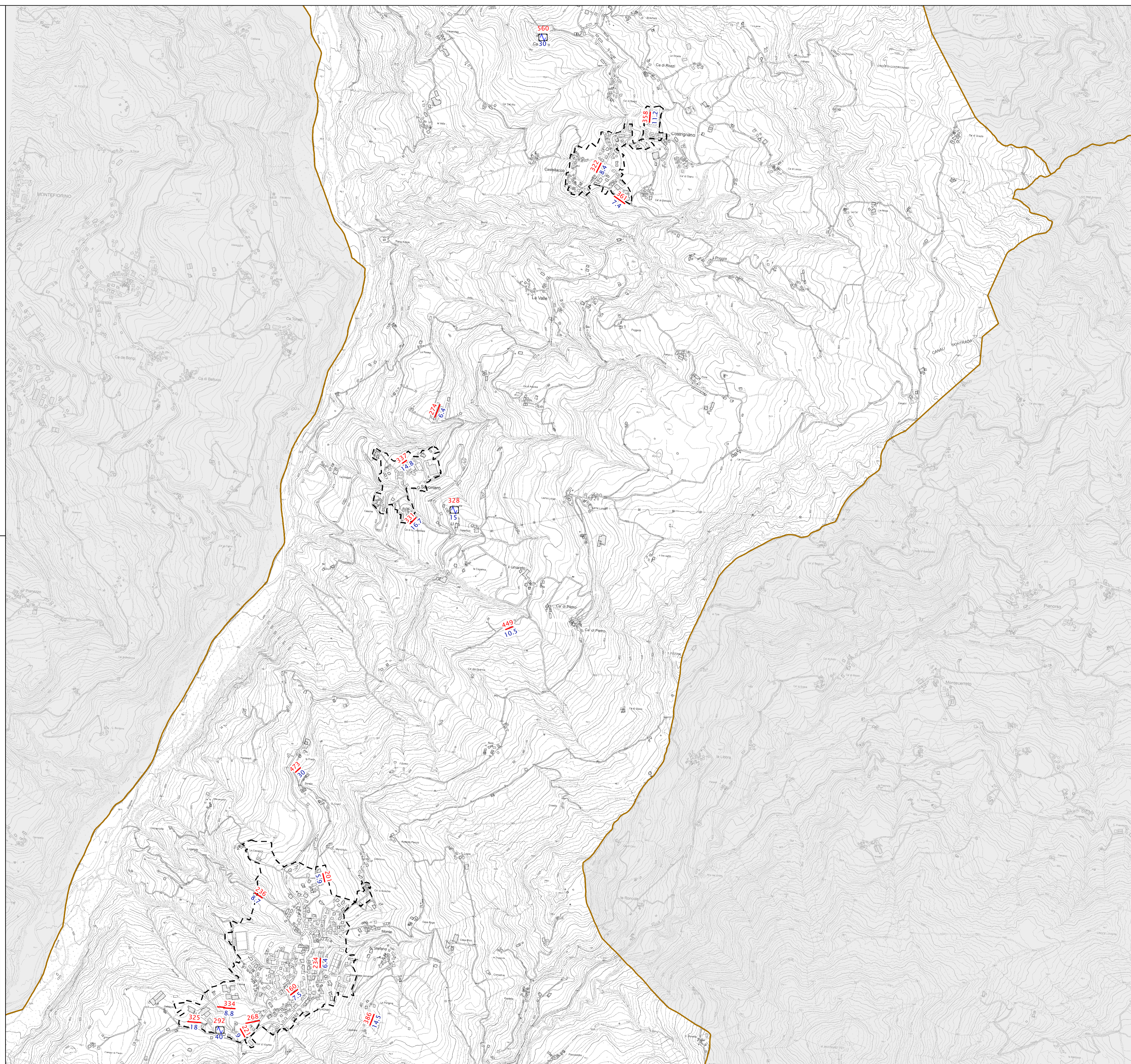
Carta delle Vs

scala 1 : 10.000

Regione Emilia-Romagna
Comune di Palagano



Regione	Soggetto realizzatore	Data
Emilia-Romagna	Dott. Geol. Valeriano Franchi	Dicembre 2015

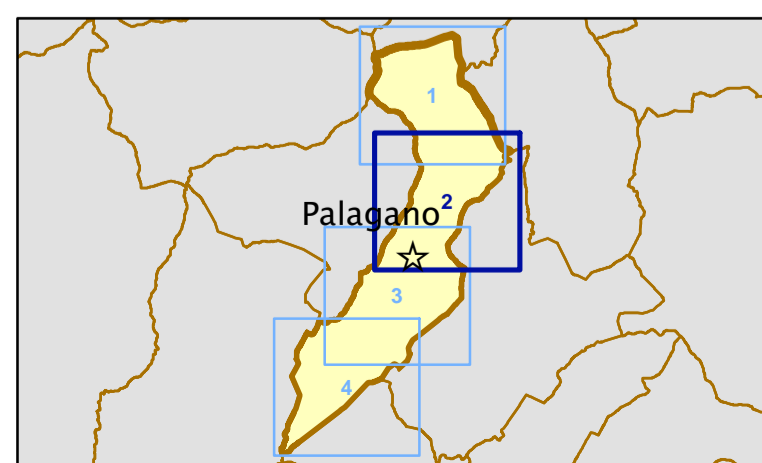


Legenda

- 401** MASW con indicato il valore di V_s (m/s) in colore rosso e il valore di H (m) in colore blu
 13,6
- 464** Sismica a rifrazione con indicato il valore di V_s (m/s) in colore rosso e il valore di H (m) in colore blu
 30
- 366** HVSr con indicato il valore di V_s (m/s) in colore rosso e il valore di H (m) in colore blu
 40

- Limite del territorio urbanizzato/urbanizzabile
- Limite comunale

0 125 250 500 Metri





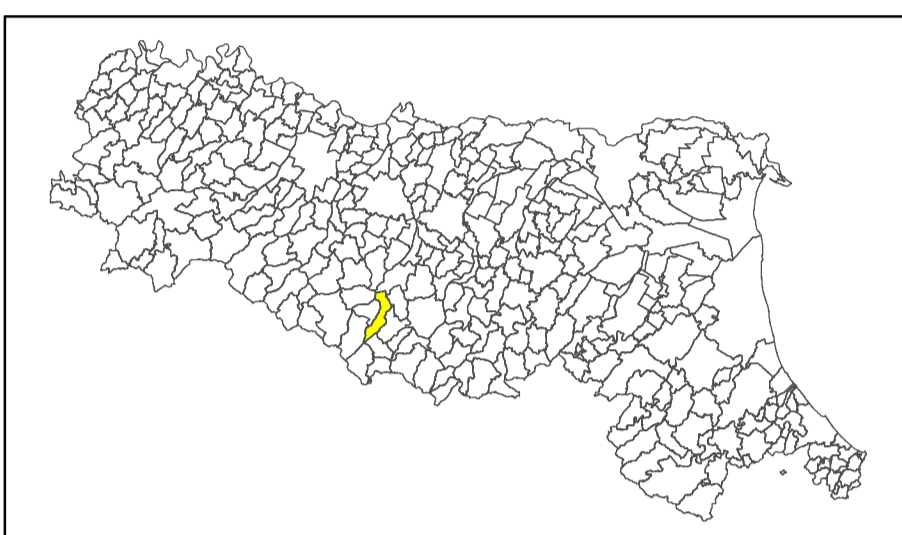
Attuazione dell'articolo 11 della legge 24 giugno 2009, n.77

MICROZONAZIONE SISMICA

Carta delle Vs

scala 1 : 10.000

Regione Emilia-Romagna
Comune di Palagano



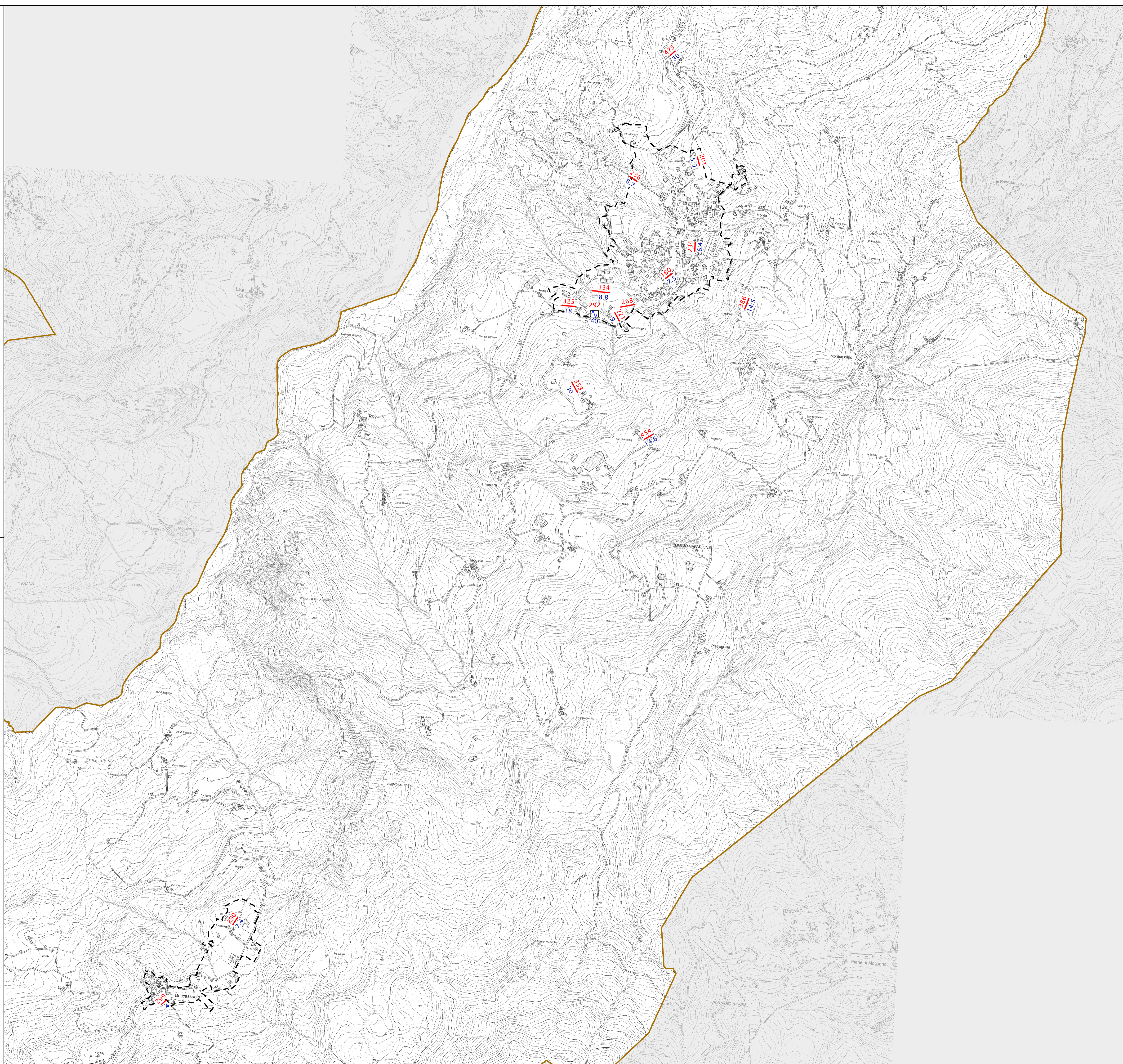
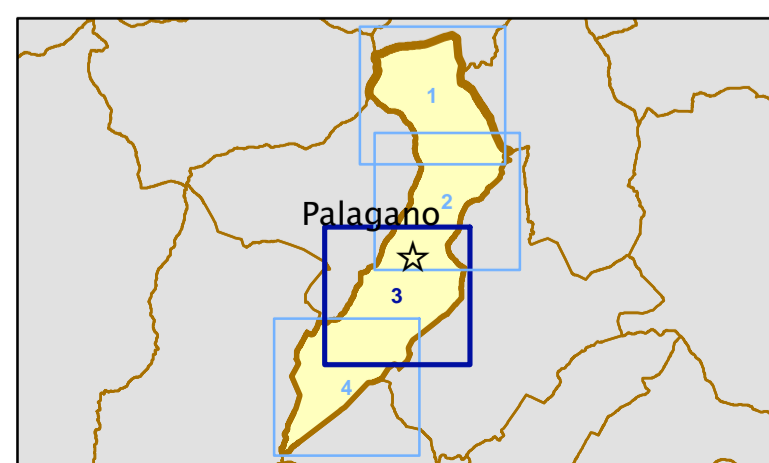
Regione	Soggetto realizzatore	Data
Emilia-Romagna	Dott. Geol. Valeriano Franchi	Dicembre 2015

Legenda

- 401** MASW con indicato il valore di V_s (m/s) in colore rosso e il valore di H (m) in colore blu
- 464** Sismica a rifrazione con indicato il valore di V_s (m/s) in colore rosso e il valore di H (m) in colore blu
- 366** HVSr con indicato il valore di V_s (m/s) in colore rosso e il valore di H (m) in colore blu

- Limite del territorio urbanizzato/urbanizzabile
- Limite comunale

0 125 250 500 Metri

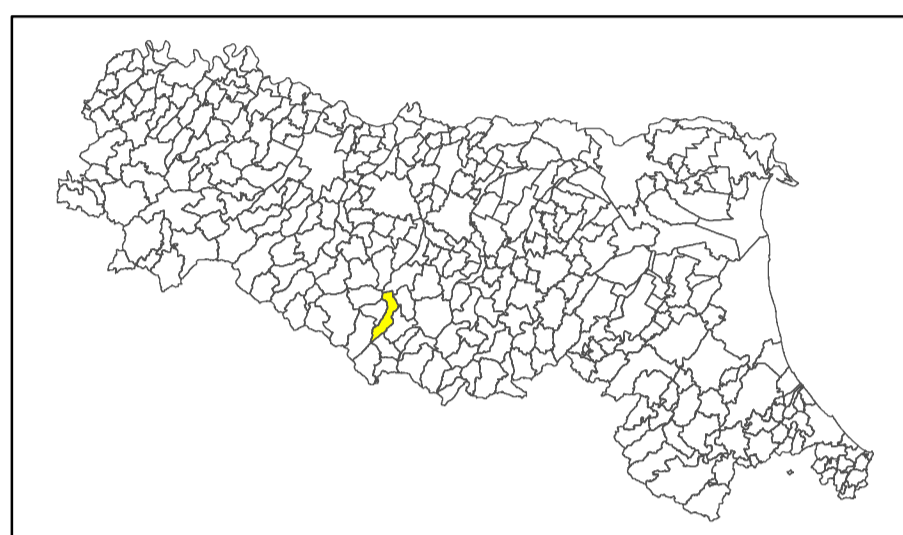


MICROZONAZIONE SISMICA

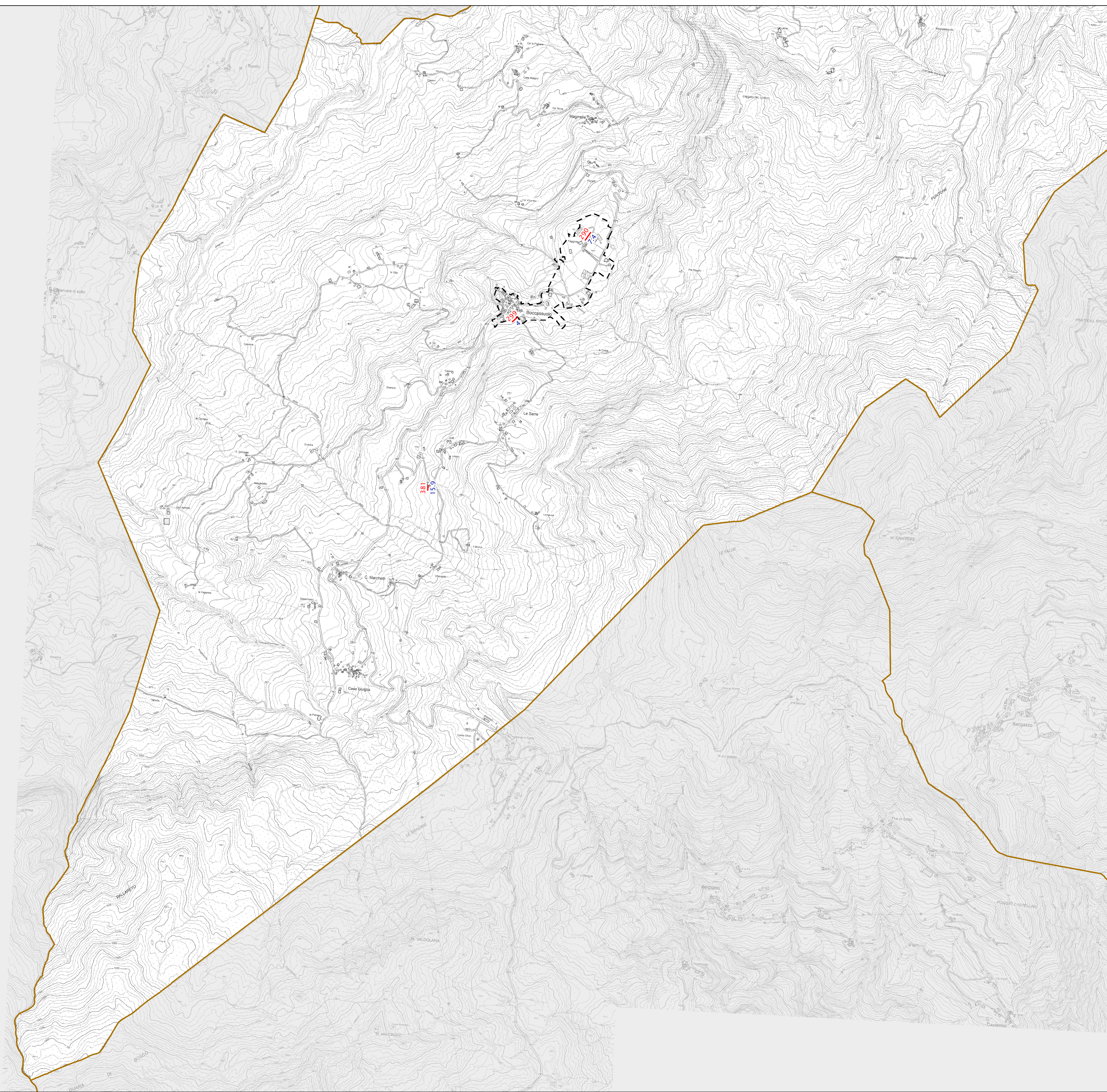
Carta delle V_s

scala 1 : 10.000

Regione Emilia-Romagna
Comune di Palagano



Regione	Soggetto realizzatore	Data
Emilia-Romagna	Dott. Geol. Valeriano Franchi	Dicembre 2015



Legenda

401 MASW con indicato il valore di V_s (m/s) in colore rosso
e il valore di H (m) in colore blu

464 Sismica a rifrazione con indicato il valore di V_s (m/s)
in colore rosso e il valore di H (m) in colore blu

366 HVSr con indicato il valore di V_s (m/s) in colore rosso
e il valore di H (m) in colore blu

--- Limite del territorio urbanizzato/urbanizzabile

— Limite comunale

0 125 250 500 Metri

