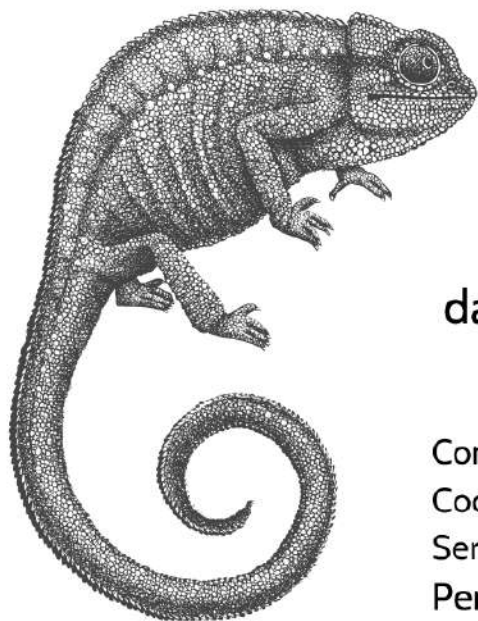


Acerbo sarai tu

La preadolescenza come metamorfosi

Percorso rivolto a genitori con figli e figlie 11-14 anni



*Un'etichetta,
una parola,
ma per cortesia
non acerbo ..
acerbo sarai tu
talmente aspro
immangiabile da non volerne più
e poi chi ha detto che devo
piacere a te?
io di certo no
a me va bene
il sapore che ho !*

*di Silvia Vecchini e Francesco Chiacchio,
Acerbo sarai tu,
Topipittori*

QUANDO TUTTO CAMBIA

Lunedì 26 ottobre 2020

dalle ore 18.00 alle ore 19.00 online su Google
Meet

Conversazione con Stefano Laffi, sociologo e ricercatore presso la
Cooperativa sociale Codici Ricerca Intervento (Milano) e Matteo Lei,
Servizio Coord. 0-6 Unione dei Comuni Distretto Ceramico.
Per partecipare all'incontro online occorre iscriversi
contattando il Centro per le Famiglie.

SEGUIRA' un PERCORSO DI GRUPPO RIVOLTO AI GENITORI

Il percorso sarà condotto da Stefano Laffi e si svolgerà in presenza c/o Sala Biasin (via Rocca 22 -
Sassuolo) nelle seguenti date:

11 e 23 Novembre 2020,
9 Dicembre 2020,
13 e 26 Gennaio 2021.

Gli incontri si svolgeranno dalle ore 20.30 alle ore 22.30 circa.

Il programma potrebbe subire modifiche in base all'andamento epidemiologico relativo a Covid-19.
Il percorso è gratuito e ad iscrizione per un massimo di 25 genitori.

Info e iscrizioni :

Centro per le Famiglie Distretto Ceramico

Sede di Formigine : 059 551.931 centroperlefamiglie.formigine@distrettoceramico.mo.it

Sede di Maranello: 0536 940.920 centroperlefamiglie.maranello@distrettoceramico.mo.it

Sede di Sassuolo: 0536 880.680 centroperlefamiglie.sassuolo@distrettoceramico.mo.it

