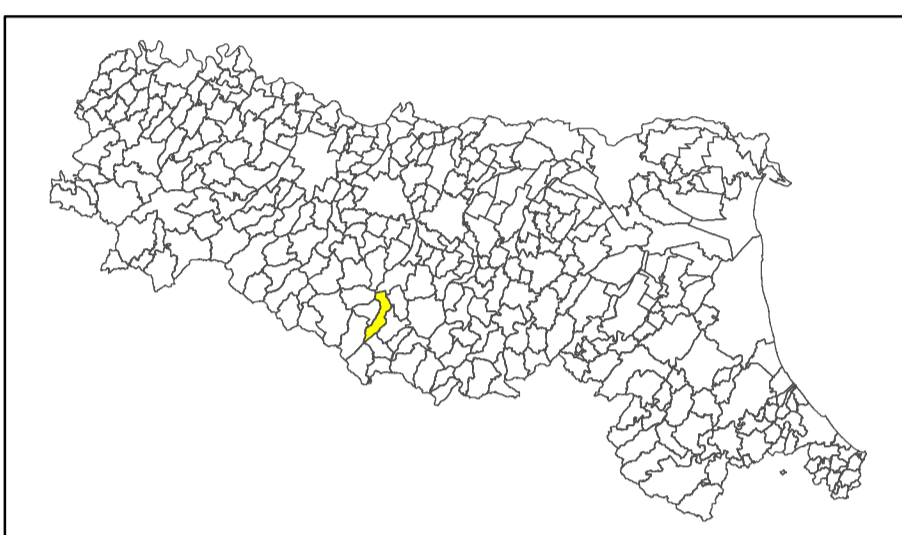


MICROZONAZIONE SISMICA

Carta delle frequenze

scala 1 : 10.000

Regione Emilia-Romagna
Comune di Palagano



Regione	Soggetto realizzatore	Data
Emilia-Romagna	Dott. Geol. Valeriano Franchi	Dicembre 2015

Legenda

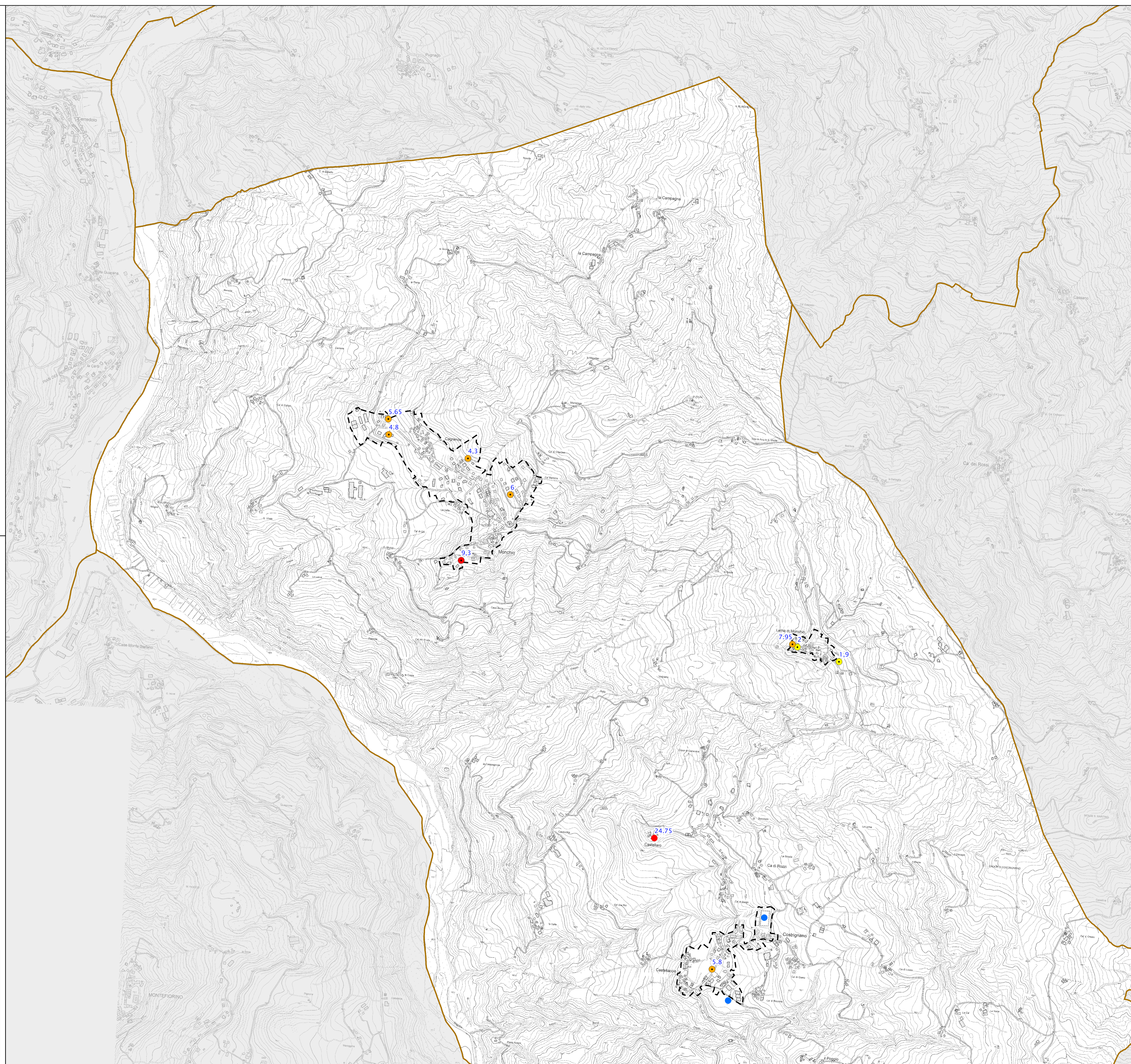
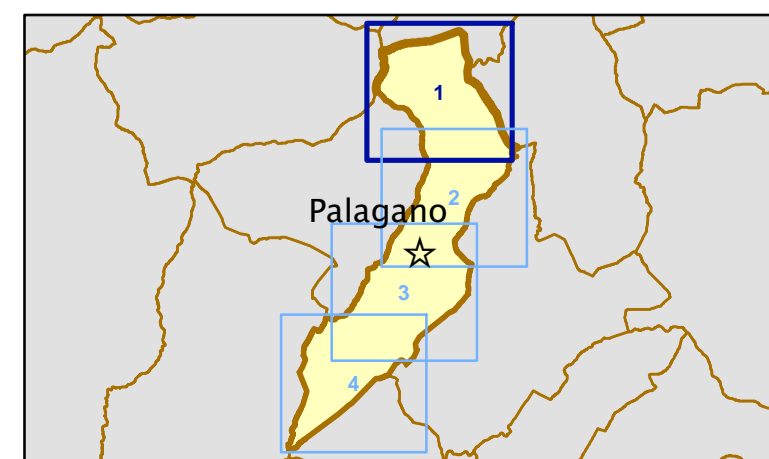
Frequenza picco significativo (Hz)	Ampiezza picco	
	≤ 3	> 3
Assenza di fenomeni di risonanza significativi	●	
$1 < f_0 \leq 2$	●	●
$2 < f_0 \leq 8$	●	●
$f_0 > 8$	●	●

A lato del simbolo sono riportate le frequenze del primo picco significativo

--- Limite del territorio urbanizzato/urbanizzabile

— Limite comunale

0 125 250 500 Metri



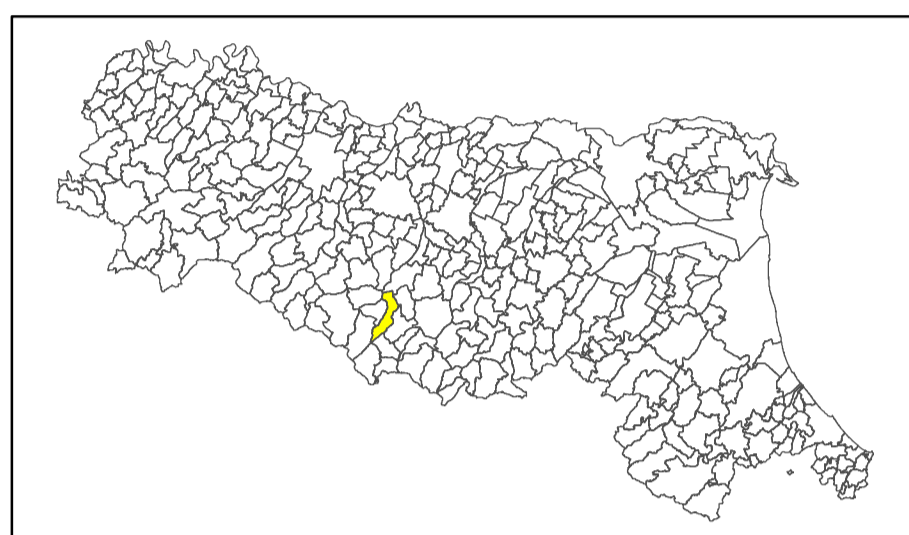
MICROZONAZIONE SISMICA

Carta delle frequenze

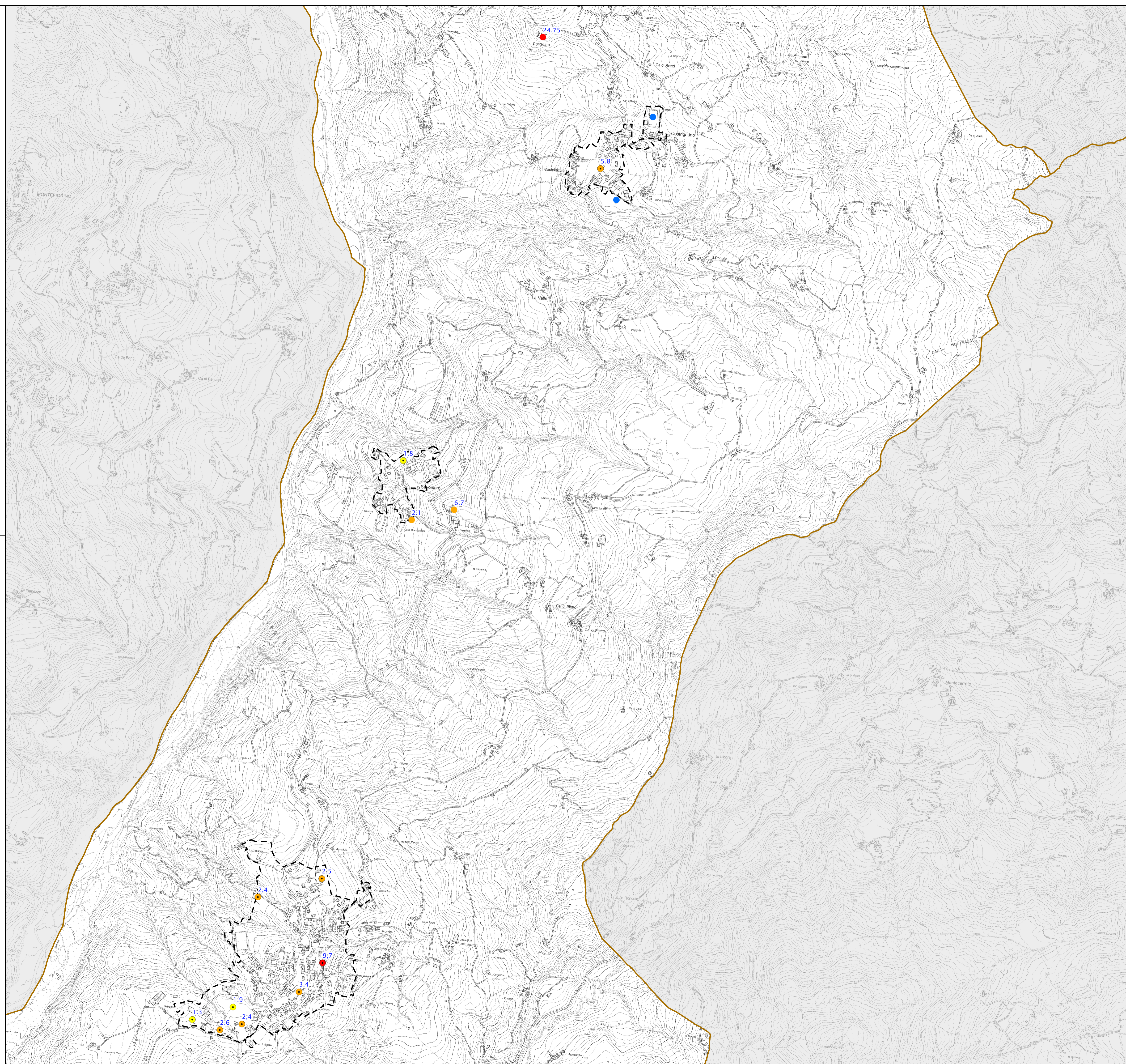
scala 1 : 10.000

Regione Emilia-Romagna

Comune di Palagano



Regione	Soggetto realizzatore	Data
Emilia-Romagna	Dott. Geol. Valeriano Franchi	Dicembre 2015



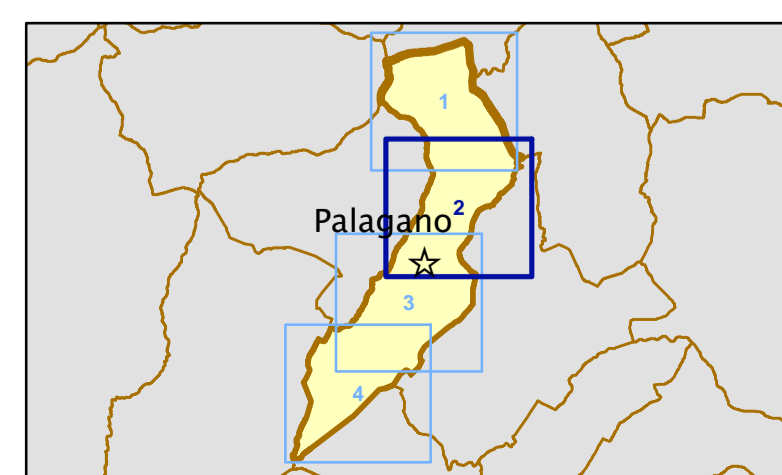
Legenda

Frequenza picco significativo (Hz)	Ampiezza picco	
	≤ 3	> 3
Assenza di fenomeni di risonanza significativi	●	
$1 < f_0 \leq 2$	●	●
$2 < f_0 \leq 8$	●	●
$f_0 > 8$	●	●

A lato del simbolo sono riportate le frequenze del primo picco significativo

--- Limite del territorio urbanizzato/urbanizzabile
 --- Limite comunale

0 125 250 500 Metri



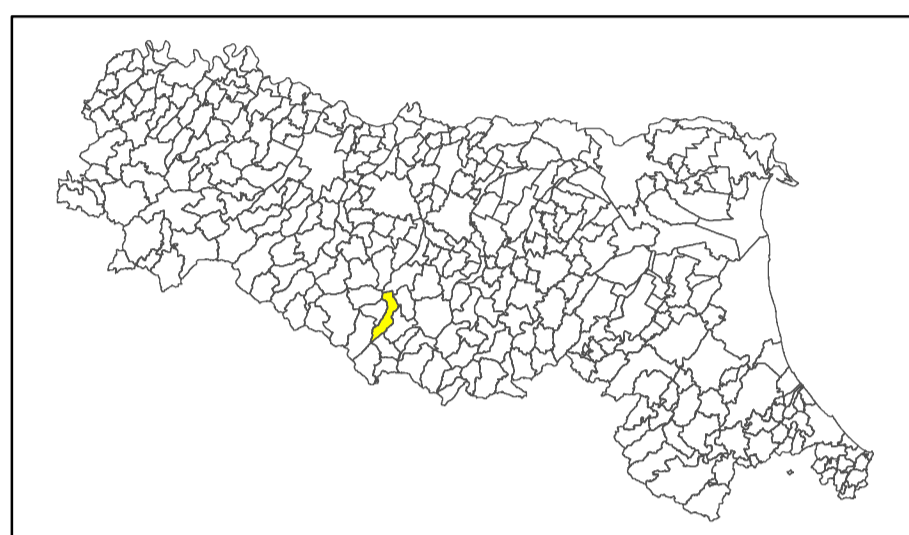
MICROZONAZIONE SISMICA

Carta delle frequenze

scala 1 : 10.000

Regione Emilia-Romagna

Comune di Palagano



Regione	Soggetto realizzatore	Data
Emilia-Romagna	Dott. Geol. Valeriano Franchi	Dicembre 2015

Legenda

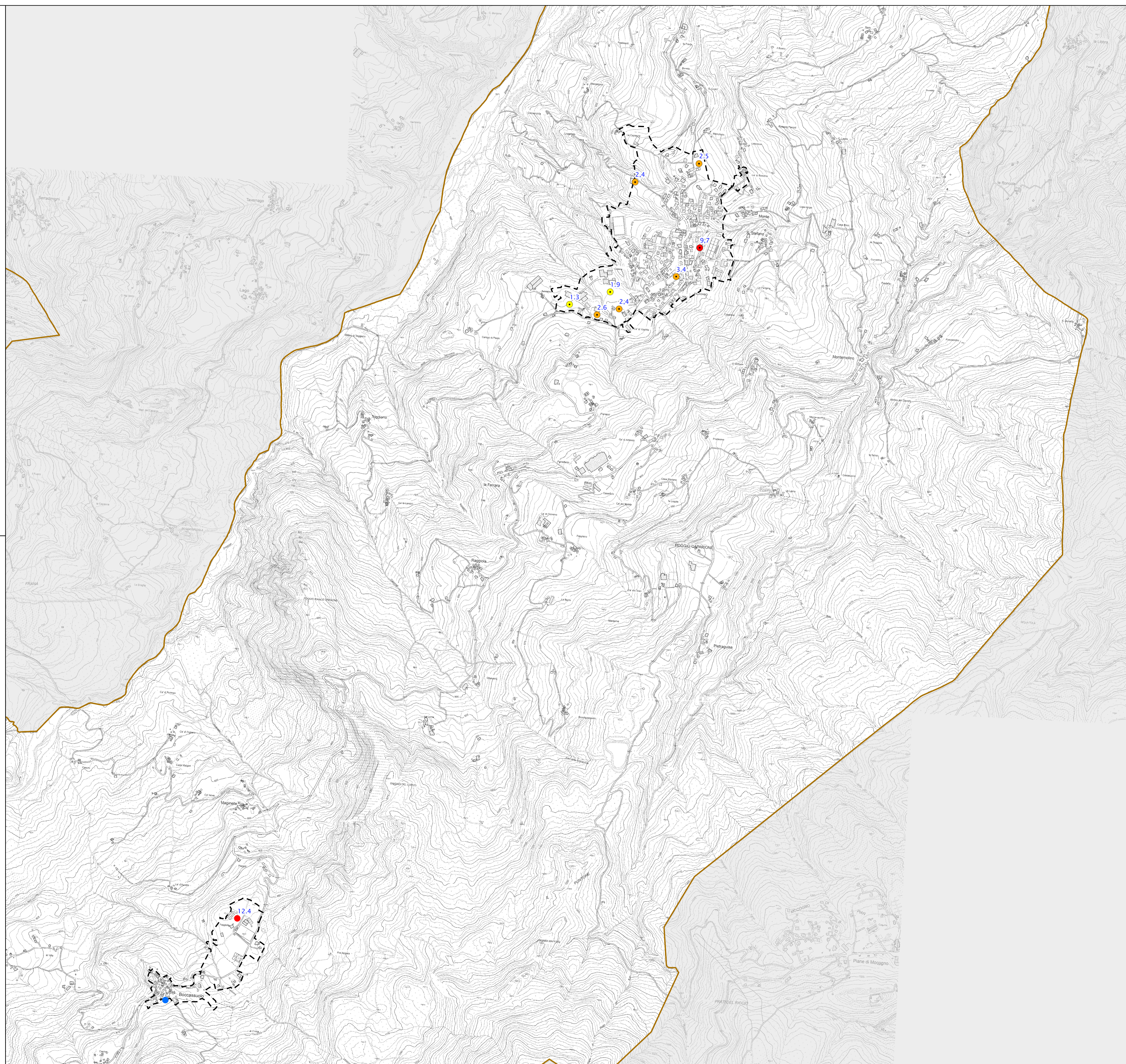
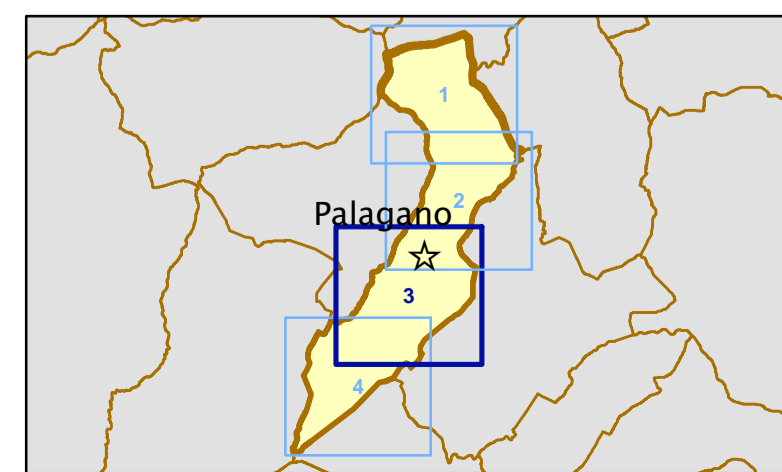
Frequenza picco significativo (Hz)	Ampiezza picco	
	≤ 3	> 3
Assenza di fenomeni di risonanza significativi	●	
$1 < f_0 \leq 2$	●	●
$2 < f_0 \leq 8$	●	●
$f_0 > 8$	●	●

A lato del simbolo sono riportate le frequenze del primo picco significativo

--- Limite del territorio urbanizzato/urbanizzabile

— Limite comunale

0 125 250 500 Metri



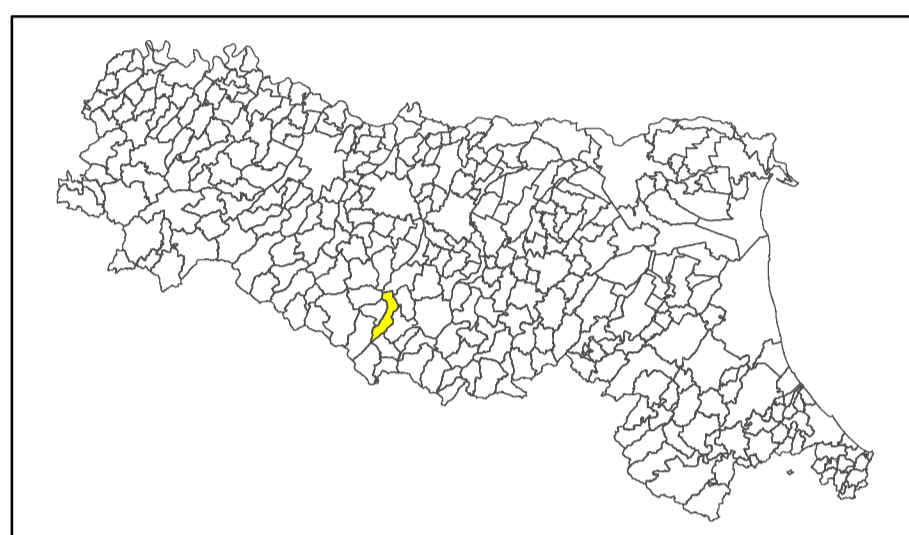
MICROZONAZIONE SISMICA

Carta delle frequenze

scala 1 : 10.000

Regione Emilia-Romagna

Comune di Palagano



Regione	Soggetto realizzatore	Data
Emilia-Romagna	Dott. Geol. Valeriano Franchi	Dicembre 2015

Legenda

Frequenza picco significativo (Hz)	Ampiezza picco	
	≤ 3	> 3
Assenza di fenomeni di risonanza significativi	●	●
$1 < f_0 \leq 2$	●	●
$2 < f_0 \leq 8$	●	●
$f_0 > 8$	●	●

A lato del simbolo sono riportate le frequenze del primo picco significativo

--- Limite del territorio urbanizzato/urbanizzabile
 --- Limite comunale

0 125 250 500 Metri

