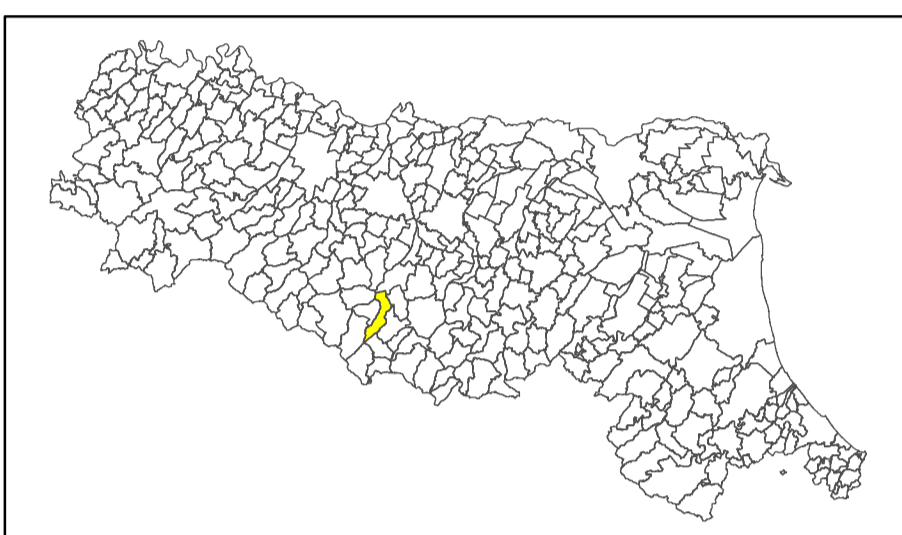


MICROZONAZIONE SISMICA

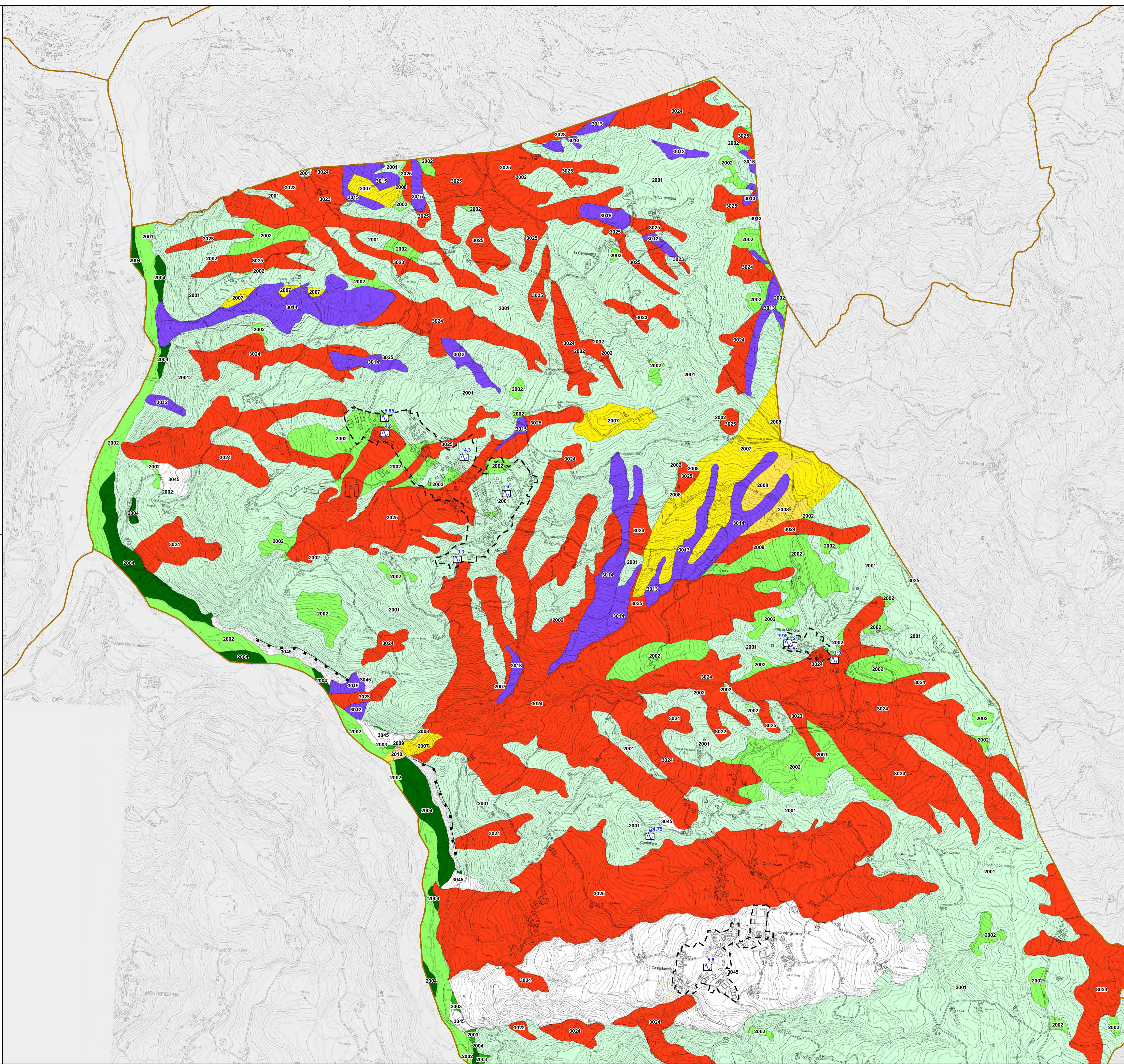
Carta delle microzone omogenee in prospettiva sismica

scala 1 : 10.000

Regione Emilia-Romagna
Comune di Palagano



Regione	Soggetto realizzatore	Data
Emilia-Romagna	Dott. Geol. Valeriano Franchi	Dicembre 2015



Legenda

Zone stabili

- Lapideo (1012)
- Granulare cementato (1022)

Zone stabili suscettibili di amplificazioni locali

- Zona 1 - Substrato geologico non rigido, stratificato (2001)
- Zona 2 - Miscela di ghiaia, sabbia e argilla su substrato geologico non rigido stratificato (2002)
- Zona 3 - Miscela di ghiaia e sabbia su substrato geologico non rigido stratificato (2003)
- Zona 4 - Miscela di ghiaia, sabbia e limo su substrato geologico non rigido stratificato (2004)
- Zona 5 - Argille limose organiche su substrato geologico non rigido stratificato (2005)
- Zona 6 - Miscela di sabbia e limo su substrato geologico non rigido, stratificato (2006)
- Zona 7 - Substrato geologico non rigido (2007)
- Zona 8 - Miscela di ghiaia, sabbia e argilla su substrato geologico non rigido (2008)
- Zona 9 - Miscela di ghiaia e sabbia su substrato geologico non rigido (2009)
- Zona 10 - Miscela di ghiaia, sabbia e limo su substrato geologico non rigido (2010)
- Zona 11 - Miscela di ghiaia, sabbia e argilla su substrato geologico lapideo (2011)
- Zona 12 - Argille limose organiche su substrato geologico lapideo (2012)

Zone suscettibili di instabilità

- Instabilità di versante: Attiva
- Instabilità di versante: Quiescente
- Instabilità di versante: Non definita

Punti di misura di rumore ambientale

- Punto di misura di rumore ambientale con indicazione del valore di f_0

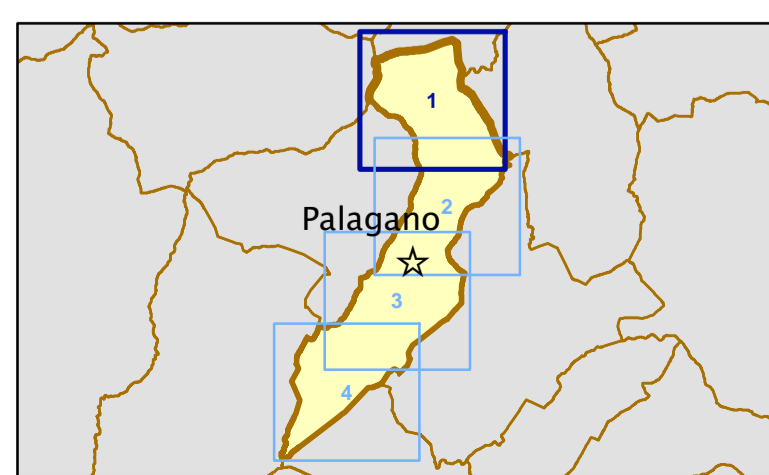
Forme di superficie e sepolte

- Falda detritica
- Falda detritica
- Orlo di scarpata morfologica (10-20m)
- Orlo di scarpata morfologica (>20m)
- Cresta
- Picco isolato
- Traccia per gli approfondimenti delle amplificazioni topografiche

Limite del territorio urbanizzato/urbanizzabile

Limite comunale

0 125 250 500 Metri

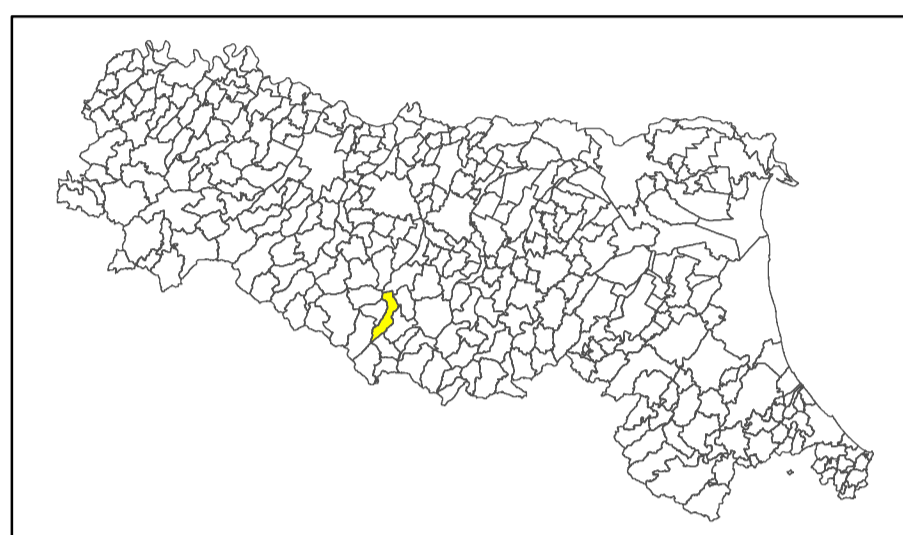


MICROZONAZIONE SISMICA

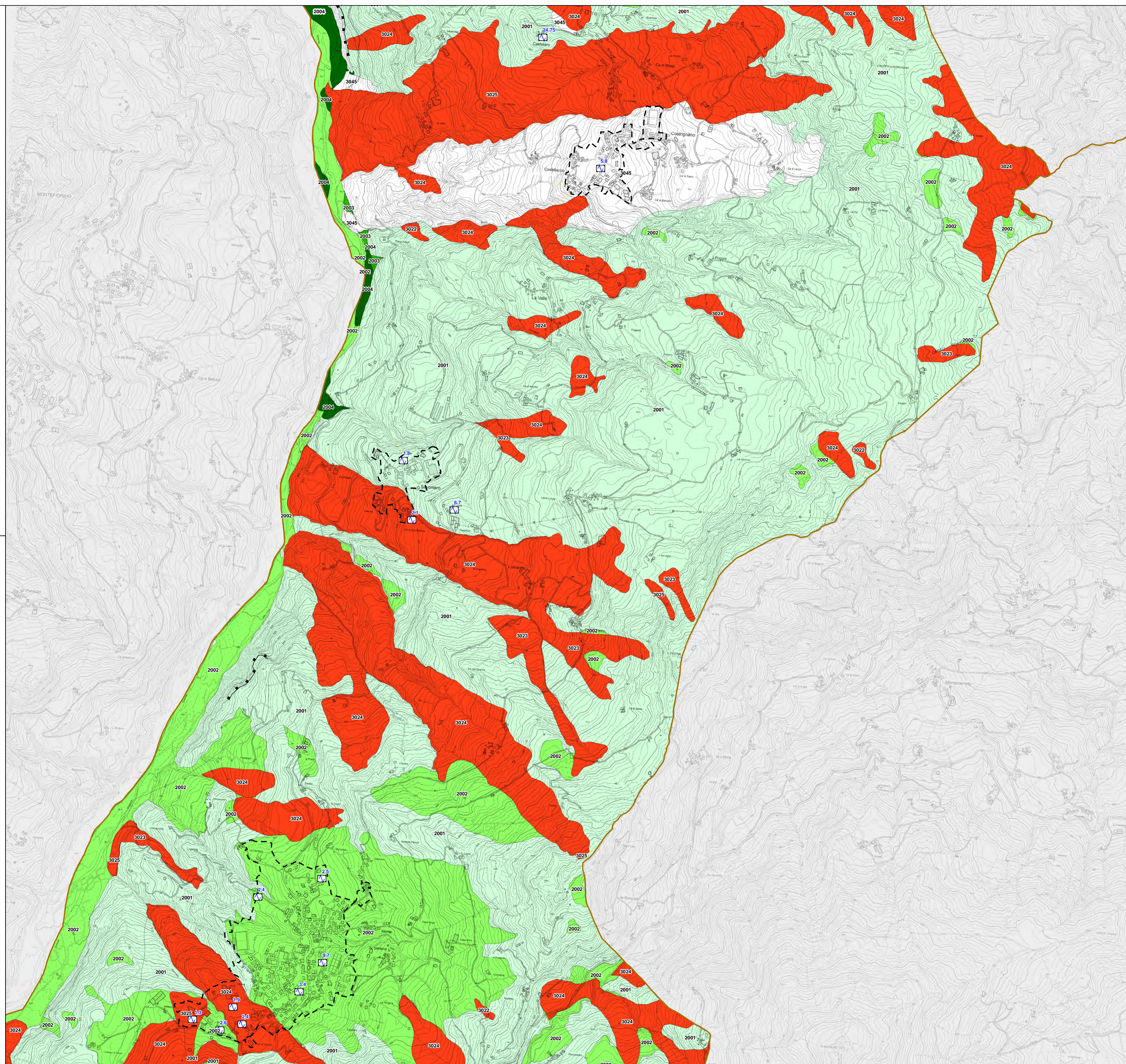
Carta delle microzone omogenee in prospettiva sismica

scala 1 : 10.000

Regione Emilia-Romagna
Comune di Palagano



Regione	Soggetto realizzatore	Data
Emilia-Romagna	Dott. Geol. Valeriano Franchi	Dicembre 2015



Legenda

Zone stabili

- Lapideo (1012)
- Granulare cementato (1022)

Zone stabili suscettibili di amplificazioni locali

- Zona 1 - Substrato geologico non rigido, stratificato (2001)
- Zona 2 - Miscela di ghiaia, sabbia e argilla su substrato geologico non rigido stratificato (2002)
- Zona 3 - Miscela di ghiaia e sabbia su substrato geologico non rigido stratificato (2003)
- Zona 4 - Miscela di ghiaia, sabbia e limo su substrato geologico non rigido stratificato (2004)
- Zona 5 - Argille limose organiche su substrato geologico non rigido stratificato (2005)
- Zona 6 - Miscela di sabbia e limo su substrato geologico non rigido, stratificato (2006)
- Zona 7 - Substrato geologico non rigido (2007)
- Zona 8 - Miscela di ghiaia, sabbia e argilla su substrato geologico non rigido (2008)
- Zona 9 - Miscela di ghiaia e sabbia su substrato geologico non rigido (2009)
- Zona 10 - Miscela di ghiaia, sabbia e limo su substrato geologico non rigido (2010)
- Zona 11 - Miscela di ghiaia, sabbia e argilla su substrato geologico lapideo (2011)
- Zona 12 - Argille limose organiche su substrato geologico lapideo (2012)

Zone suscettibili di instabilità

- Instabilità di versante: Attiva
- Instabilità di versante: Quiescente
- Instabilità di versante: Non definita

Punti di misura di rumore ambientale

- 4,8
Punto di misura di rumore ambientale con indicazione del valore di fi

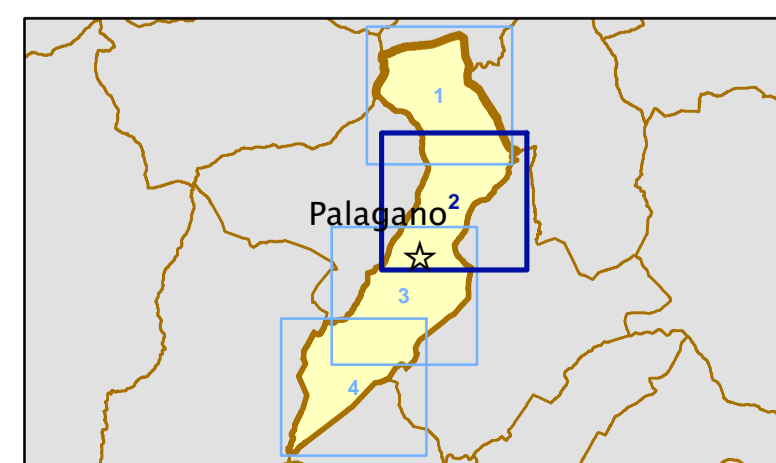
Forme di superficie e sepolte

- Falda detritica
- Falda detritica
- Orlo di scarpata morfologica (10-20m)
- Orlo di scarpata morfologica (>20m)
- Cresta
- Picco isolato
- Traccia per gli approfondimenti delle amplificazioni topografiche

--- Limite del territorio urbanizzato/urbanizzabile

— Limite comunale

0 125 250 500 Metri

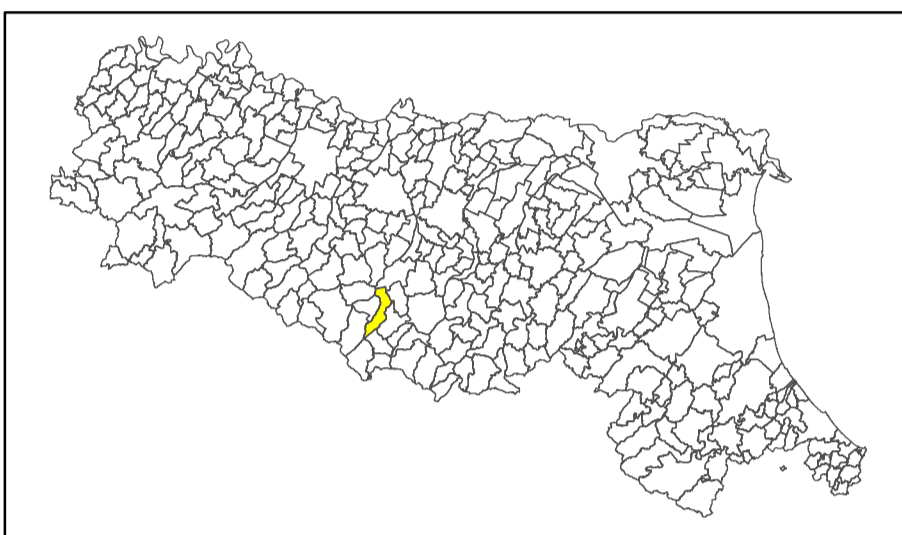


MICROZONAZIONE SISMICA

Carta delle microzone omogenee in prospettiva sismica

scala 1 : 10.000

Regione Emilia-Romagna
Comune di Palagano



Regione	Soggetto realizzatore	Data
Emilia-Romagna	Dott. Geol. Valeriano Franchi	Dicembre 2015

Legenda

Zone stabili

- Lapideo (1012)
- Granulare cementato (1022)

Zone stabili suscettibili di amplificazioni locali

- Zona 1 - Substrato geologico non rigido, stratificato (2001)
- Zona 2 - Miscela di ghiaia, sabbia e argilla su substrato geologico non rigido stratificato (2002)
- Zona 3 - Miscela di ghiaia e sabbia su substrato geologico non rigido stratificato (2003)
- Zona 4 - Miscela di ghiaia, sabbia e limo su substrato geologico non rigido stratificato (2004)
- Zona 5 - Argille limose organiche su substrato geologico non rigido stratificato (2005)
- Zona 6 - Miscela di sabbia e limo su substrato geologico non rigido, stratificato (2006)
- Zona 7 - Substrato geologico non rigido (2007)
- Zona 8 - Miscela di ghiaia, sabbia e argilla su substrato geologico non rigido (2008)
- Zona 9 - Miscela di ghiaia e sabbia su substrato geologico non rigido (2009)
- Zona 10 - Miscela di ghiaia, sabbia e limo su substrato geologico non rigido (2010)
- Zona 11 - Miscela di ghiaia, sabbia e argilla su substrato geologico lapideo (2011)
- Zona 12 - Argille limose organiche su substrato geologico lapideo (2012)
- Zona 13 - Miscela di ghiaia, sabbia e argilla su substrato geologico granulare cementato (2013)

Zone suscettibili di instabilità

- Instabilità di versante: Attiva
- Instabilità di versante: Quiescente
- Instabilità di versante: Non definita

Punti di misura di rumore ambientale

- Punto di misura di rumore ambientale con indicazione del valore di f_0

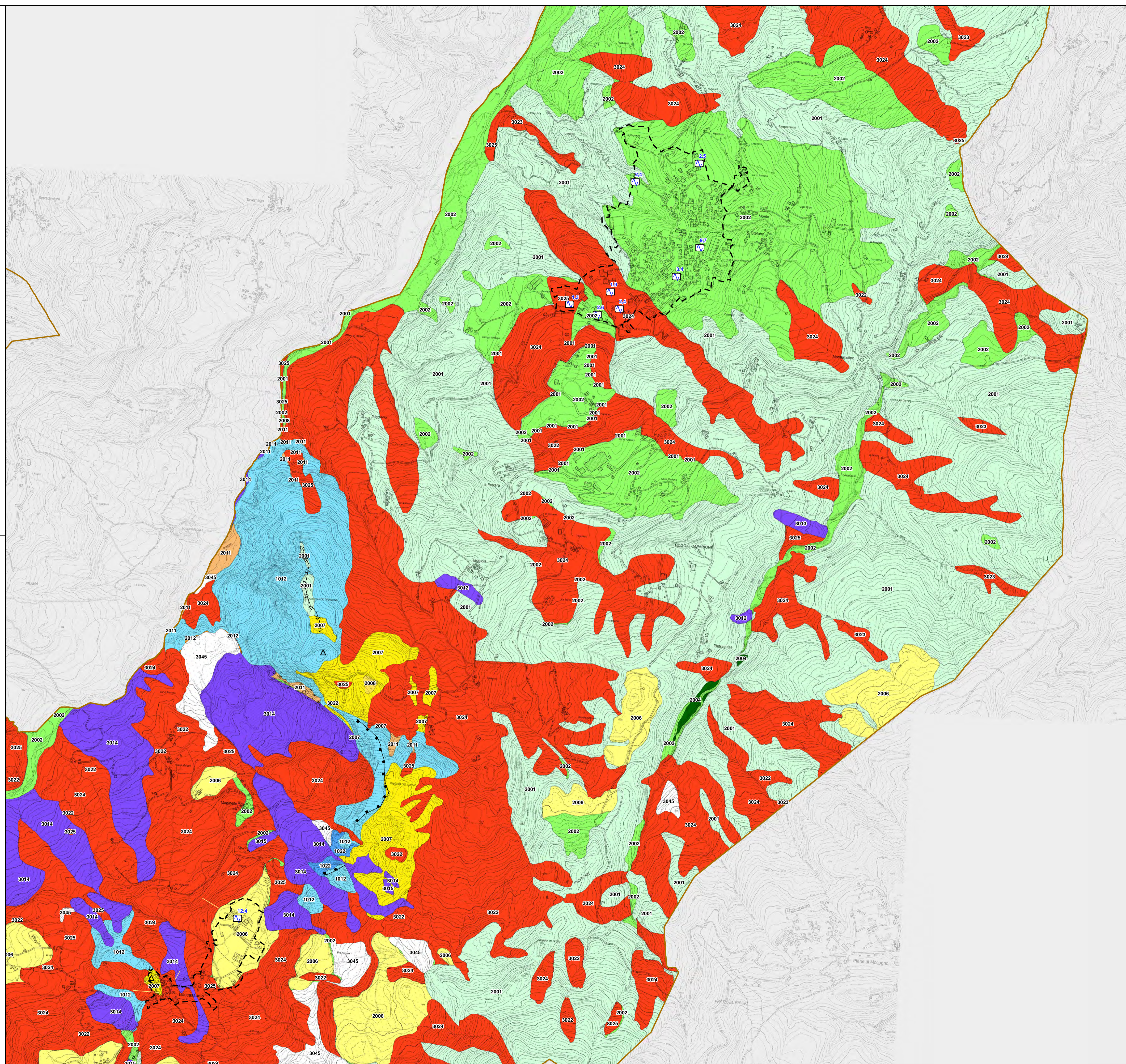
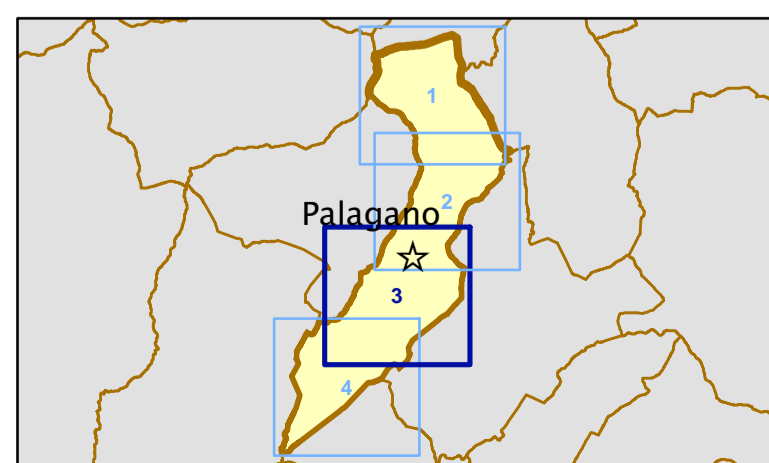
Forme di superficie e sepolte

- Falda detritica
- Falda detritica
- Orlo di scarpata morfologica (10-20m)
- Orlo di scarpata morfologica (>20m)
- Cresta
- Picco isolato
- Traccia per gli approfondimenti delle amplificazioni topografiche

Limite del territorio urbanizzato/urbanizzabile

Limite comunale

0 125 250 500 Metri

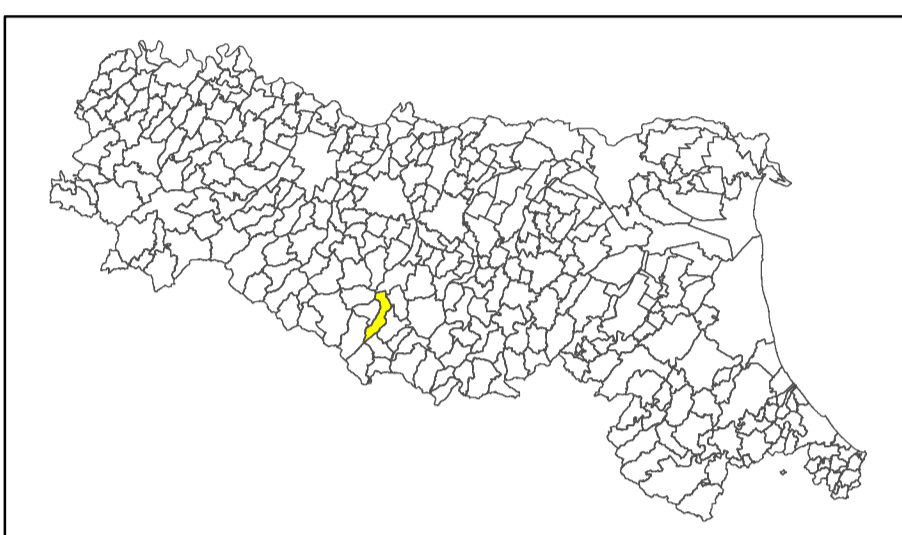


MICROZONAZIONE SISMICA

Carta delle microzone omogenee in prospettiva sismica

scala 1 : 10.000

Regione Emilia-Romagna
Comune di Palagano



Regione	Soggetto realizzatore	Data
Emilia-Romagna	Dott. Geol. Valeriano Franchi	Dicembre 2015

Legenda

Zone stabili

- Lapideo (1012)
- Granulare cementato (1022)

Zone stabili suscettibili di amplificazioni locali

- Zona 1 - Substrato geologico non rigido, stratificato (2001)
- Zona 2 - Miscela di ghiaia, sabbia e argilla su substrato geologico non rigido stratificato (2002)
- Zona 3 - Miscela di ghiaia e sabbia su substrato geologico non rigido stratificato (2003)
- Zona 4 - Miscela di ghiaia, sabbia e limo su substrato geologico non rigido stratificato (2004)
- Zona 5 - Argille limose organiche su substrato geologico non rigido stratificato (2005)
- Zona 6 - Miscela di sabbia e limo su substrato geologico non rigido, stratificato (2006)
- Zona 7 - Substrato geologico non rigido (2007)
- Zona 8 - Miscela di ghiaia, sabbia e argilla su substrato geologico non rigido (2008)
- Zona 9 - Miscela di ghiaia e sabbia su substrato geologico non rigido (2009)
- Zona 10 - Miscela di ghiaia, sabbia e limo su substrato geologico non rigido (2010)
- Zona 11 - Miscela di ghiaia, sabbia e argilla su substrato geologico lapideo (2011)
- Zona 12 - Argille limose organiche su substrato geologico lapideo (2012)

Zone suscettibili di instabilità

- Instabilità di versante: Attiva
- Instabilità di versante: Quiescente
- Instabilità di versante: Non definita

Punti di misura di rumore ambientale

- Punto di misura di rumore ambientale con indicazione del valore di L_{Aeq}

Forme di superficie e sepolte

- Falda detritica
- Falda detritica
- Orlo di scarpata morfologica (10-20m)
- Orlo di scarpata morfologica (>20m)
- Cresta
- Picco isolato
- Traccia per gli approfondimenti delle amplificazioni topografiche

Limite del territorio urbanizzato/urbanizzabile

Limite comunale

0 125 250 500 Metri

