

PSC

UNIONE COMUNI
DISTRETTO CERAMICO

2017 ► QUADRO CONOSCITIVO PIANO STRUTTURALE COMUNALE

redatto in forma associata dai comuni di
Montefiorino, Palagano e Prignano sulla Secchia

QC

TAVOLA DEI VINCOLI

PALAGANO



Progettisti del piano

Ezio Righi

Claudio Fornaciari

Collaboratori

Emiliano Righi

Simona Roteglia

Simone Ruini

Anna Trazzi

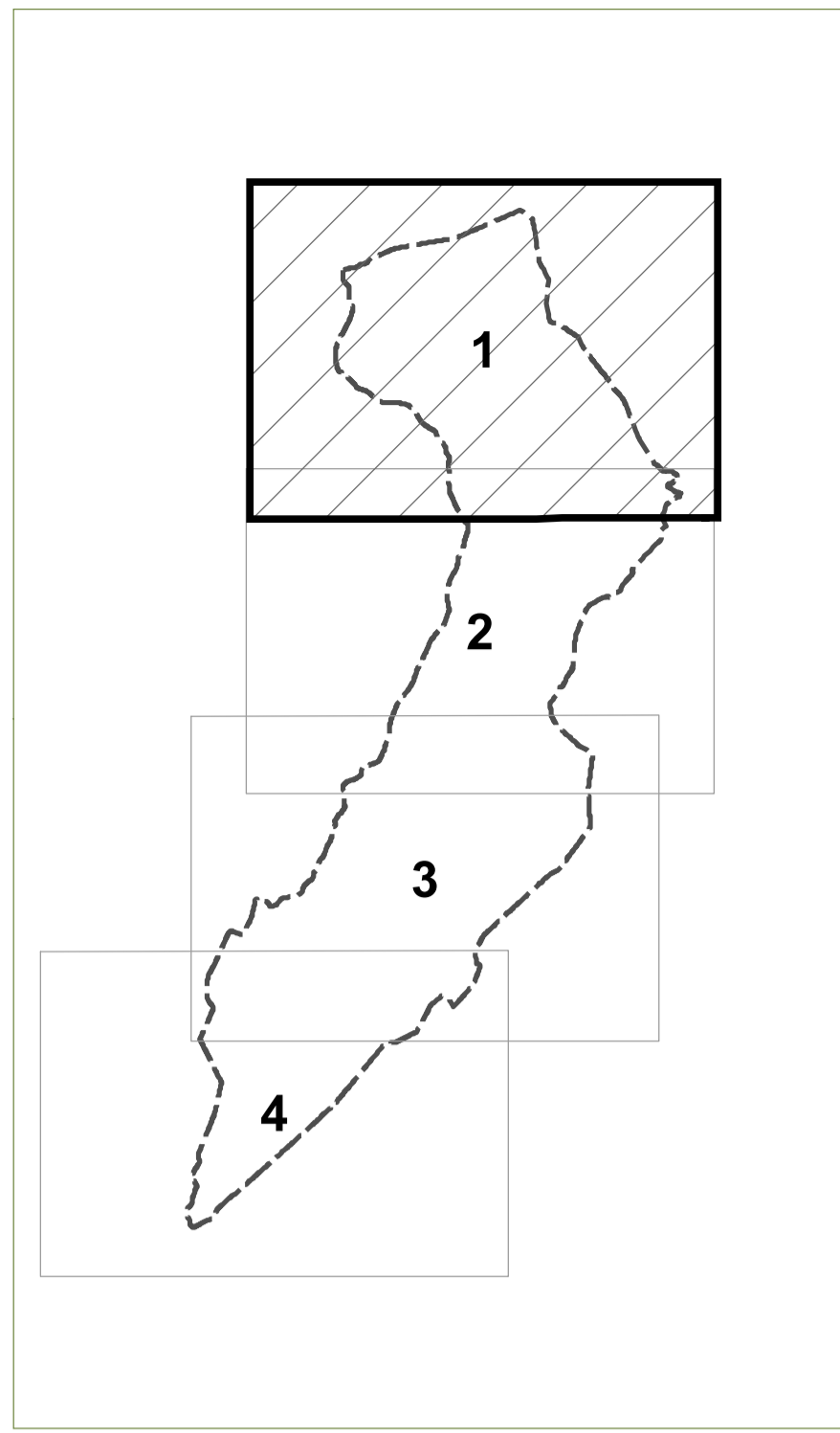
novembre 2017



1

TAVOLA

1:10.000



QUADRO D'UNIONE

LEGENDA - tavola dei vincoli

Base cartografica

- Confine comunale
- Inizio/linee del centro abitato (art. 70.20.20)

La sicurezza e la salute sul territorio

- Area a rischio idrogeologico molto elevato di tipo 1 (art. 40.10.30)
- Area a rischio idrogeologico molto elevato di tipo 2 (art. 40.10.30)
- Area a rischio idrogeologico molto elevato di tipo A (art. 40.10.30)
- Area a rischio idrogeologico molto elevato di tipo B (art. 40.10.30)
- Area a rischio idrogeologico molto elevato di tipo C (art. 40.10.30)
- Area interessata da frane attive (art. 40.10.10)
- Area interessata da frane quiescenti (art. 40.10.20)
- Area potenzialmente instabili (art. 40.10.20)
- Area con vincolo per scopi idrogeologici (art. 40.10.40)
- Zone di divieto per la localizzazione dei nuovi impianti di emittenza radioelettriva (art. 40.30.30)
- Impianto di emittenza (art. 40.30.30)
- Siti per impianti di emittenza (art. 40.30.20)
- Riduzione del rischio sismico - CLE aggregati strutturali (art. 40.10.20)
- Riduzione del rischio sismico - CLE edifici strategici (art. 40.10.20)
- Riduzione del rischio sismico - CLE unità strutturali (art. 40.10.20)
- Riduzione del rischio sismico - CLE infrastrutture accessibilità (art. 40.10.20)
- Riduzione del rischio sismico - CLE aree di emergenza (art. 40.10.20)
- Fascia di attenzione dai gasdotti (art. 70.30.20)

La tutela del paesaggio

- Zone di tutela dei caratteri ambientali di laghi, bacini e corsi d'acqua: fascia di espansione inondabili (art. 60.10.40)
- Zone di tutela dei caratteri ambientali di laghi, bacini e corsi d'acqua: zone di tutela ordinaria (art. 60.10.40)
- Area percorse dal fuoco (art. 60.10.150)
- Invasi ed alvei di laghi, bacini e corsi d'acqua (art. 60.10.50)
- Criale sportiva principale (art. 60.10.70)
- Criale sportiva secondario (art. 60.10.70)
- Viabilità panoramica (art. 60.10.90)
- Il sistema forestale e boschivo (art. 60.10.30)
- Zone di particolare interesse paesaggistico ambientale (art. 60.20.10)
- Calanchi (art. 60.10.60)
- Parco provinciale della Resistenza Monte Santa Giulia (art. 60.20.30)
- Il sistema dei crinali e sistema collinare (art. 60.10.80)
- Paesaggio protetto della Collina modenese occidentale (art. 60.20.40)

La protezione dell'ambiente

- Sergente di interesse e zona tutela assoluta delle captazioni (art. 30.20.10)
- Sergente capita ad uso idropotabile e zona di tutela assoluta delle captazioni (art. 30.20.10)
- Zone vulnerabili ai nitrati di origine agricola (art. 30.20.40)
- Zone vulnerabili ai nitrati di origine agricola assimilate (art. 30.20.40)
- Zone di protezione delle acque sotterranee nel territorio collinare montano (art. 30.20.30)
- Zone di tutela dall'inquinamento luminoso (art. 30.10.40)
- Rele Natura 2000: Zone di protezione speciale (art. 30.10.40)
- Rele Natura 2000: Siti di importanza comunitaria (art. 30.10.40)
- La rete ecologica: corridoio primario (art. 30.10.30)
- La rete ecologica: corridoio ecologico secondario (art. 30.10.30)
- Nodo ecologico (art. 30.10.30)
- Zona di rispetto delle sorgenti idropotabili (art. 30.20.20)

Beni paesaggistici

- Area di notevole interesse pubblico (art. 60.20.20)
- Area tutelata per legge (art. 60.20.25)

La tutela del patrimonio culturale

- Beni culturali (art. 50.20.20)
- Siti archeologici: aree di concentrazione di materiali archeologici o di segnalazione rinvenimenti (art. 50.10.40)

Le attività estrattive

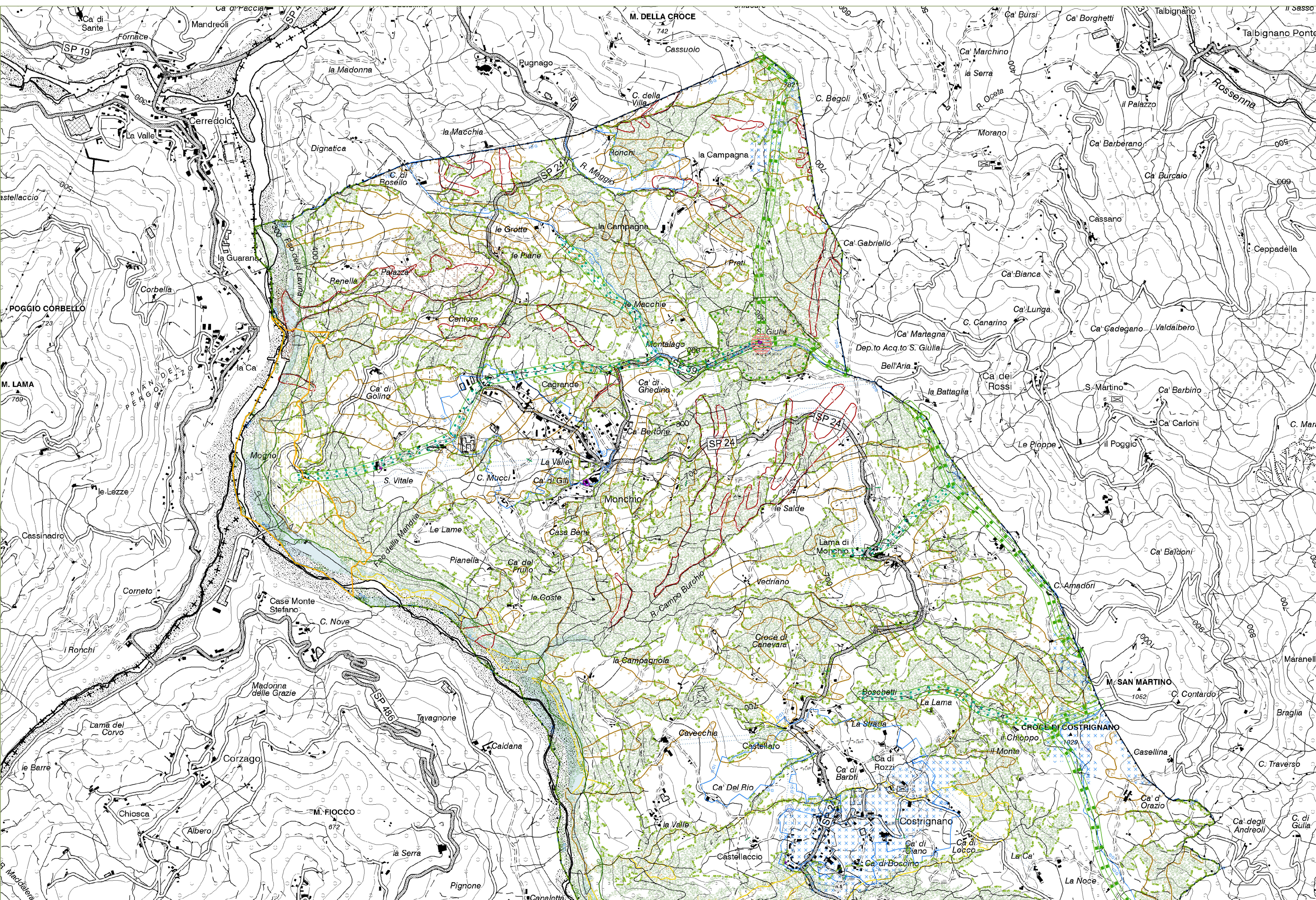
- Area soggetta al Piano delle attività estrattive (art. 30.30.10)

Rispetti

- Fascia di attenzione agli elettrodotti ad alta tensione (art. 40.30.20)
- Fascia di attenzione agli elettrodotti a media tensione (art. 40.30.20)
- Perimetri di attenzione ai siti per impianti di emittenza (art. 40.30.20)
- Perimetro di rispetto ai cimiteri 50 metri (art. 40.30.60)
- Perimetro di rispetto ai cimiteri 200 metri (art. 40.30.60)
- Fascia di rispetto alle vie di comunicazione (art. 70.20.20)
- Fascia di rispetto dei depuratori (art. 40.30.50)
- Fascia di rispetto dei crinali (art. 60.10.70)

La classificazione acustica del territorio

- ACM1 Classe acustica 1 (art. 120.40.10)
- ACM2 Classe acustica 2 (art. 120.40.10)
- ACM3 Classe acustica 3 (art. 120.40.10)
- ACM4 Classe acustica 4 (art. 120.40.10)
- ACM5 Classe acustica 5 (art. 120.40.10)



PSC

UNIONE COMUNI
DISTRETTO CERAMICO

2017 ► QUADRO CONOSCITIVO PIANO STRUTTURALE COMUNALE

redatto in forma associata dai comuni di
Montefiorino, Palagano e Prignano sulla Secchia

QC

TAVOLA DEI VINCOLI

PALAGANO



Progettisti del piano

Ezio Righi

Claudio Fornaciari

Collaboratori

Emiliano Righi

Simona Roteglia

Simone Ruini

Anna Trazzi

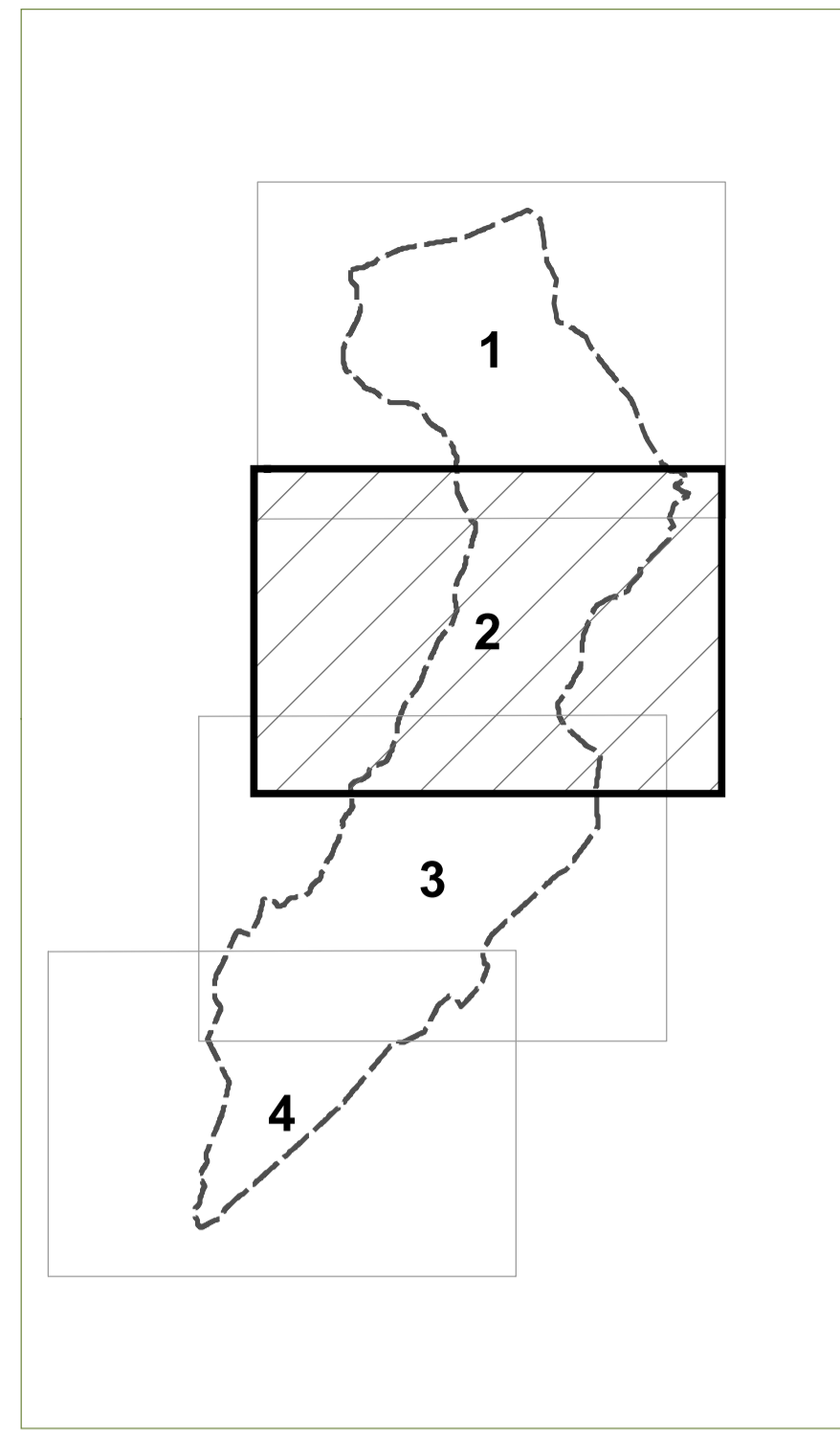
novembre 2017



2

TAVOLA

1:10.000



QUADRO D'UNIONE

LEGENDA - tavola dei vincoli

Base cartografica

- Confine comunale
- Inizio/linee del centro abitato (art. 70.20.20)

La sicurezza e la salute sul territorio

- Area a rischio idrogeologico molto elevato di tipo 1 (art. 40.10.30)
- Area a rischio idrogeologico molto elevato di tipo 2 (art. 40.10.30)
- Area a rischio idrogeologico molto elevato di tipo A (art. 40.10.30)
- Area a rischio idrogeologico molto elevato di tipo B (art. 40.10.30)
- Area a rischio idrogeologico molto elevato di tipo C (art. 40.10.30)
- Area interessata da frane attive (art. 40.10.10)
- Area interessata da frane quiescenti (art. 40.10.20)
- Area potenzialmente instabili (art. 40.10.20)
- Area con vincolo per scopi idrogeologici (art. 40.10.40)
- Zone di divieto per la localizzazione dei nuovi impianti di emittenza radioelettriva (art. 40.30.30)
- Impianto di emittenza (art. 40.30.30)
- Siti per impianti di emittenza (art. 40.30.20)
- Riduzione del rischio sismico - CLE aggregati strutturali (art. 40.10.20)
- Riduzione del rischio sismico - CLE edifici strategici (art. 40.10.20)
- Riduzione del rischio sismico - CLE unità strutturali (art. 40.10.20)
- Riduzione del rischio sismico - CLE infrastrutture accessibilità (art. 40.10.20)
- Riduzione del rischio sismico - CLE aree di emergenza (art. 40.10.20)
- Fascia di attenzione dai gasdotti (art. 70.30.20)

La tutela del paesaggio

- Zone di tutela dei caratteri ambientali di laghi, bacini e corsi d'acqua: fascia di espansione inondabili (art. 60.10.40)
- Zone di tutela dei caratteri ambientali di laghi, bacini e corsi d'acqua: zone di tutela ordinaria (art. 60.10.40)
- Area percorse dal fuoco (art. 60.10.150)
- Invasi ed alvei di laghi, bacini e corsi d'acqua (art. 60.10.50)
- Criale spartiacque principale (art. 60.10.70)
- Criale spartiacque secondario (art. 60.10.70)
- Viabilità panoramica (art. 60.10.90)
- Il sistema forestale e boschivo (art. 60.10.30)
- Zone di particolare interesse paesaggistico ambientale (art. 60.20.10)
- Calanchi (art. 60.10.60)
- Parco provinciale della Resistenza Monte Santa Giulia (art. 60.20.30)
- Il sistema dei crinali e sistema collinare (art. 60.10.80)
- Paesaggio protetto della Collina modenese occidentale (art. 60.20.40)

La protezione dell'ambiente

- Sergente di interesse e zona tutela assoluta delle captazioni (art. 30.20.10)
- Sergente captata ad uso idropotabile e zona di tutela assoluta delle captazioni (art. 30.20.10)
- Zone vulnerabili ai nitrati di origine agricola (art. 30.20.40)
- Zone vulnerabili ai nitrati di origine agricola assimilate (art. 30.20.40)
- Zone di protezione delle acque sotterranee nel territorio collinare montano (art. 30.20.30)
- Zone di tutela dall'inquinamento luminoso (art. 30.10.40)
- Rele Natura 2000: Zone di protezione speciale (art. 30.10.40)
- Rele Natura 2000: Siti di importanza comunitaria (art. 30.10.40)
- La rete ecologica: corridoio primario (art. 30.10.30)
- La rete ecologica: corridoio ecologico secondario (art. 30.10.30)
- Nodo ecologico (art. 30.10.30)
- Zona di rispetto delle sorgenti idropotabili (art. 30.20.20)

Beni paesaggistici

- Area di notevole interesse pubblico (art. 60.20.20)
- Area tutelata per legge (art. 60.20.25)

La tutela del patrimonio culturale

- Beni culturali (art. 50.20.20)
- Siti archeologici: aree di concentrazione di materiali archeologici o di segnalazione rinvenimenti (art. 50.10.40)

Le attività estrattive

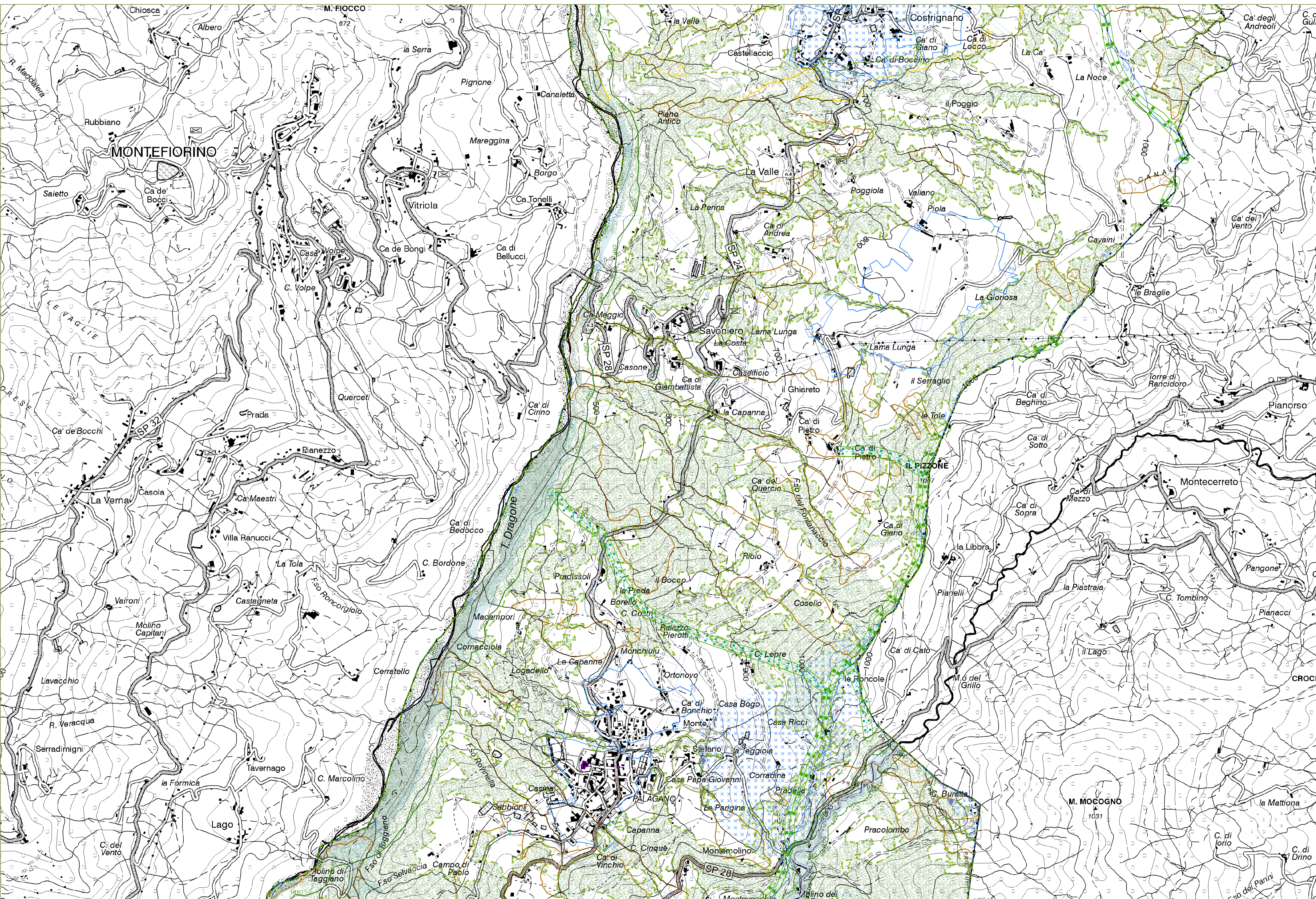
- Area soggetta al Piano delle attività estrattive (art. 30.30.10)

Rispetti

- Fascia di attenzione agli elettrodotti ad alta tensione (art. 40.30.20)
- Fascia di attenzione agli elettrodotti a media tensione (art. 40.30.20)
- Perimetri di attenzione ai siti per impianti di emittenza (art. 40.30.20)
- Perimetro di rispetto ai cimiteri 50 metri (art. 40.30.60)
- Perimetro di rispetto ai cimiteri 200 metri (art. 40.30.60)
- Fascia di rispetto alle vie di comunicazione (art. 70.20.20)
- Fascia di rispetto dei depuratori (art. 40.30.50)
- Fascia di rispetto dei crinali (art. 60.10.70)

La classificazione acustica del territorio

- ACU1 Classe acustica 1 (art. 120.40.10)
- ACU2 Classe acustica 2 (art. 120.40.10)
- ACU3 Classe acustica 3 (art. 120.40.10)
- ACU4 Classe acustica 4 (art. 120.40.10)
- ACU5 Classe acustica 5 (art. 120.40.10)



PSC

UNIONE COMUNI
DISTRETTO CERAMICO

2017 ► QUADRO CONOSCITIVO PIANO STRUTTURALE COMUNALE

redatto in forma associata dai comuni di
Montefiorino, Palagano e Prignano sulla Secchia

QC

TAVOLA DEI VINCOLI

PALAGANO



Progettisti del piano

Ezio Righi

Claudio Fornaciari

Collaboratori

Emiliano Righi

Simona Roteglia

Simone Ruini

Anna Trazzi

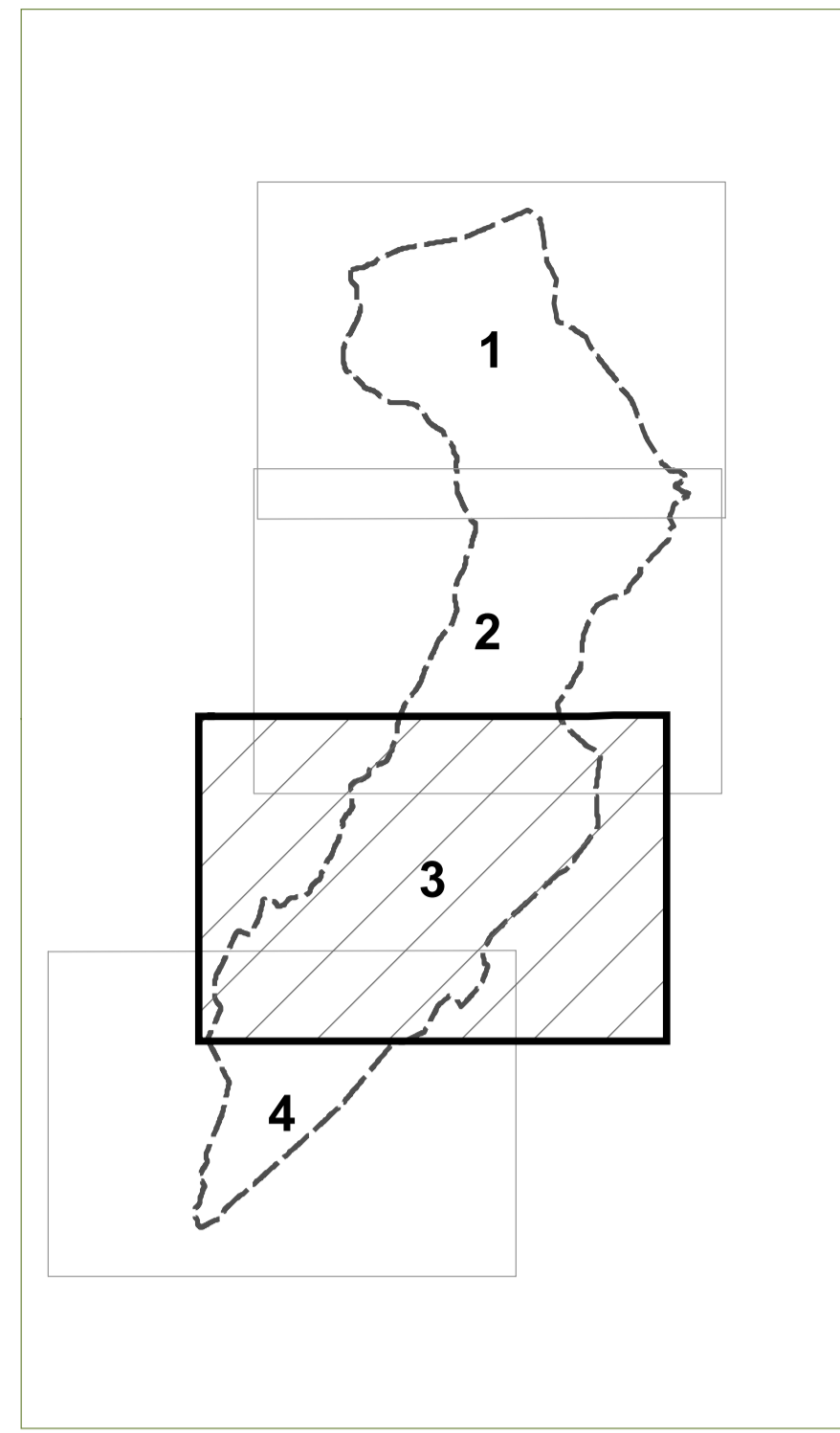
novembre 2017



3

TAVOLA

1:10.000



QUADRO D'UNIONE

LEGENDA - tavola dei vincoli

Base cartografica

- Confine comunale
- Inizio/linee del centro abitato (art. 70.20.20)

La sicurezza e la salute sul territorio

- Area a rischio idrogeologico molto elevato di tipo 1 (art. 40.10.30)
- Area a rischio idrogeologico molto elevato di tipo 2 (art. 40.10.30)
- Area a rischio idrogeologico molto elevato di tipo A (art. 40.10.30)
- Area a rischio idrogeologico molto elevato di tipo B (art. 40.10.30)
- Area a rischio idrogeologico molto elevato di tipo C (art. 40.10.30)
- Area interessata da frane attive (art. 40.10.10)
- Area interessata da frane quiescenti (art. 40.10.20)
- Area potenzialmente instabili (art. 40.10.20)
- Area con vincolo per scopi idrogeologici (art. 40.10.40)
- Zone di divieto per la localizzazione dei nuovi impianti di emittenza radioelettrica (art. 40.30.30)
- Impianto di emittenza (art. 40.30.30)
- Siti per impianti di emittenza (art. 40.30.20)
- Riduzione del rischio sismico - CLE: aggregati strutturali (art. 40.10.20)
- Riduzione del rischio sismico - CLE: edifici strategici (art. 40.10.20)
- Riduzione del rischio sismico - CLE: unità strutturali (art. 40.10.20)
- Riduzione del rischio sismico - CLE: infrastrutture accessibilità (art. 40.10.20)
- Riduzione del rischio sismico - CLE: aree di emergenza (art. 40.10.20)
- Fascia di attenzione dai gasdotti (art. 70.30.20)

La tutela del paesaggio

- Zone di tutela dei caratteri ambientali di laghi, bacini e corsi d'acqua: fascia di espansione inondabili (art. 60.10.40)
- Zone di tutela dei caratteri ambientali di laghi, bacini e corsi d'acqua: zone di tutela ordinaria (art. 60.10.40)
- Area percorse dal fuoco (art. 60.10.150)
- Invasi ed alvei di laghi, bacini e corsi d'acqua (art. 60.10.50)
- Criale sportivacque principale (art. 60.10.70)
- Criale sportivacque secondario (art. 60.10.70)
- Viabilità panoramica (art. 60.10.90)
- Il sistema forestale e boschivo (art. 60.10.30)
- Zone di particolare interesse paesaggistico ambientale (art. 60.20.10)
- Calanchi (art. 60.10.60)
- Parco provinciale della Resistenza Monte Santa Giulia (art. 60.20.30)
- Il sistema dei crinali e sistema collinare (art. 60.10.80)
- Paesaggio protetto della Collina modenese occidentale (art. 60.20.40)

La protezione dell'ambiente

- Sergente di interesse e zona tutela assoluta delle captazioni (art. 30.20.10)
- Sergente captata ad uso idropotabile e zona di tutela assoluta delle captazioni (art. 30.20.10)
- Zone vulnerabili ai nitrati di origine agricola (art. 30.20.40)
- Zone vulnerabili ai nitrati di origine agricola assimilate (art. 30.20.40)
- Zone di protezione delle acque sotterranee nel territorio collinare montano (art. 30.20.30)
- Zone di tutela dall'inquinamento luminoso (art. 30.10.40)
- Rele Natura 2000: Zone di protezione speciale (art. 30.10.40)
- Rele Natura 2000: Siti di importanza comunitaria (art. 30.10.40)
- La rete ecologica: corridoio primario (art. 30.10.30)
- La rete ecologica: corridoio ecologico secondario (art. 30.10.30)
- Nodo ecologico (art. 30.10.30)
- Zona di rispetto delle sorgenti idropotabili (art. 30.20.20)

Beni paesaggistici

- Area di notevole interesse pubblico (art. 60.20.20)
- Area tutelate per legge (art. 60.20.25)

La tutela del patrimonio culturale

- Beni culturali (art. 50.20.20)
- Siti archeologici: aree di concentrazione di materiali archeologici o di segnalazione rinvenimenti (art. 50.10.40)

Le attività estrattive

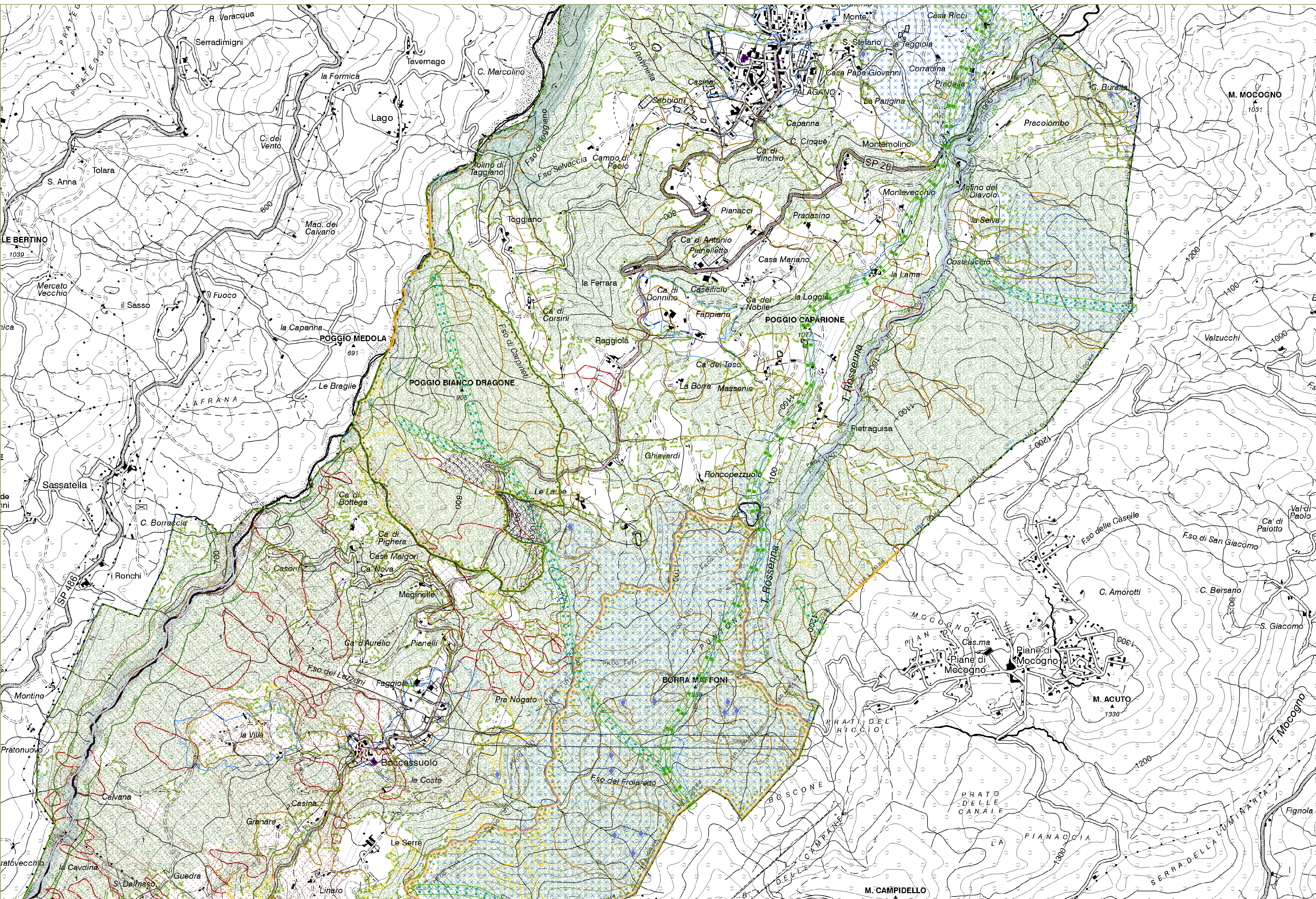
- Area soggette al Piano delle attività estrattive (art. 30.30.10)

Rispetti

- Fascia di attenzione agli elettrodotti ad alta tensione (art. 40.30.20)
- Fascia di attenzione agli elettrodotti a media tensione (art. 40.30.20)
- Perimetri di attenzione ai siti per impianti di emittenza (art. 40.30.20)
- Perimetro di rispetto ai cimiteri 50 metri (art. 40.30.60)
- Perimetro di rispetto ai cimiteri 200 metri (art. 40.30.60)
- Fascia di rispetto alle vie di comunicazione (art. 70.20.20)
- Fascia di rispetto dei depuratori (art. 40.30.50)
- Fascia di rispetto dei crinali (art. 60.10.70)

La classificazione acustica del territorio

- ACU1 Classe acustica 1 (art. 120.40.10)
- ACU2 Classe acustica 2 (art. 120.40.10)
- ACU3 Classe acustica 3 (art. 120.40.10)
- ACU4 Classe acustica 4 (art. 120.40.10)
- ACU5 Classe acustica 5 (art. 120.40.10)



PSC

UNIONE COMUNI
DISTRETTO CERAMICO

2017 ► QUADRO CONOSCITIVO PIANO STRUTTURALE COMUNALE

redatto in forma associata dai comuni di
Montefiorino, Palagano e Prignano sulla Secchia

QC

TAVOLA DEI VINCOLI

PALAGANO



Progettisti del piano

Ezio Righi

Claudio Fornaciari

Collaboratori

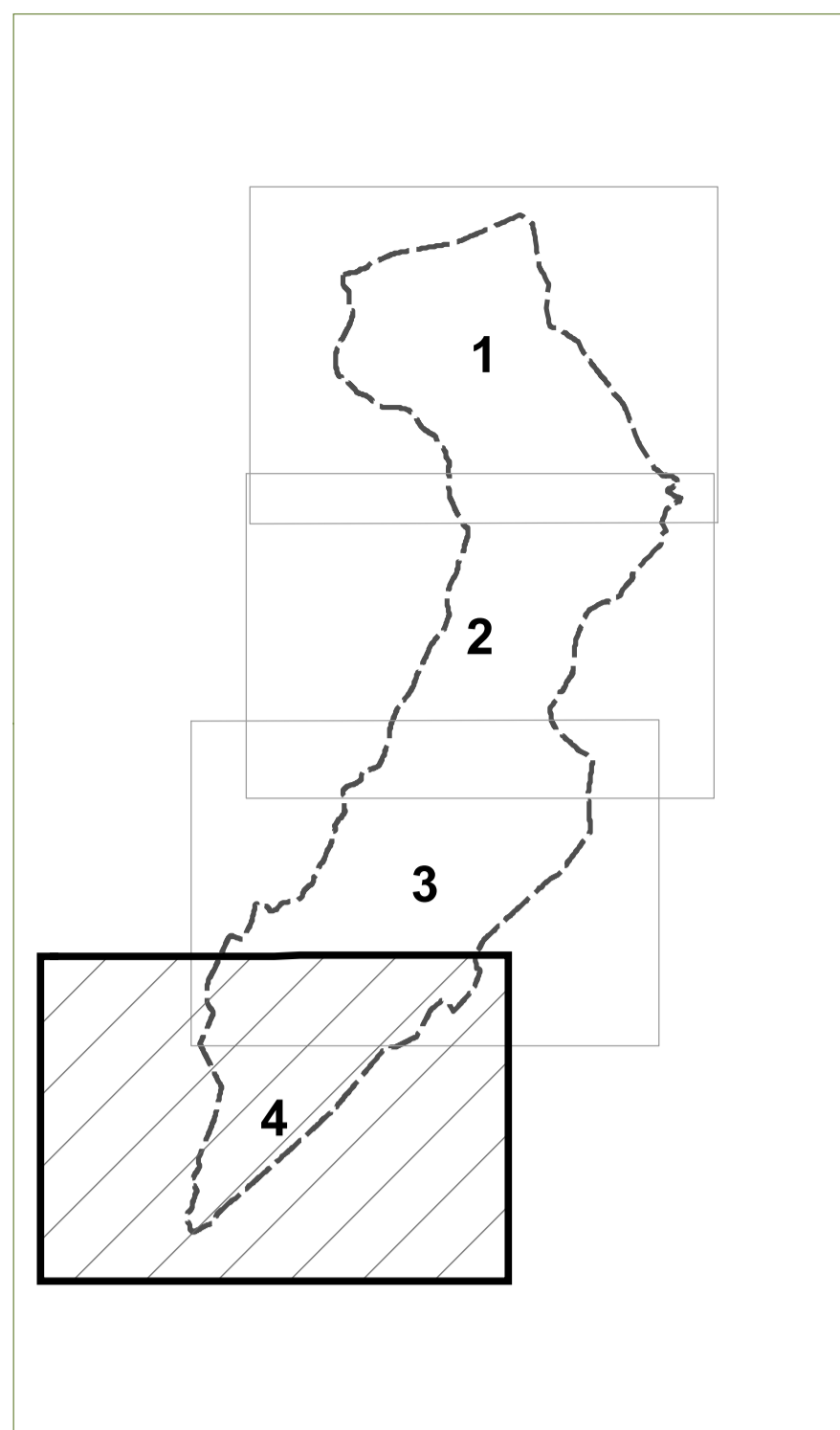
Emiliano Righi

Simona Roteglia

Simone Ruini

Anna Trazzi

novembre 2017



QUADRO D'UNIONE

LEGENDA - tavola dei vincoli

Base cartografica

- Confine comunale
- Inizio/linee del centro abitato (art. 70.20.20)

La sicurezza e la salute sul territorio

- Area a rischio idrogeologico molto elevato di tipo 1 (art. 40.10.30)
- Area a rischio idrogeologico molto elevato di tipo 2 (art. 40.10.30)
- Area a rischio idrogeologico molto elevato di tipo A (art. 40.10.30)
- Area a rischio idrogeologico molto elevato di tipo B (art. 40.10.30)
- Area a rischio idrogeologico molto elevato di tipo C (art. 40.10.30)
- Area interessata da frane attive (art. 40.10.10)
- Area interessata da frane quiescenti (art. 40.10.20)
- Area potenzialmente instabili (art. 40.10.20)
- Area con vincolo per scopi idrogeologici (art. 40.10.40)
- Zone di divieto per la localizzazione dei nuovi impianti di emittenza radioelettriva (art. 40.30.30)
- Impianto di emittenza (art. 40.30.30)
- Siti per impianti di emittenza (art. 40.30.20)
- Riduzione del rischio sismico - CLE aggregati strutturali (art. 40.10.20)
- Riduzione del rischio sismico - CLE edifici strategici (art. 40.10.20)
- Riduzione del rischio sismico - CLE unità strutturali (art. 40.10.20)
- Riduzione del rischio sismico - CLE infrastrutture accessibilità (art. 40.10.20)
- Riduzione del rischio sismico - CLE aree di emergenza (art. 40.10.20)
- Fascia di attenzione dai gasdotti (art. 70.30.20)

La tutela del paesaggio

- Zone di tutela dei caratteri ambientali di laghi, bacini e corsi d'acqua: fascia di espansione inondabili (art. 60.10.40)
- Zone di tutela dei caratteri ambientali di laghi, bacini e corsi d'acqua: zone di tutela ordinaria (art. 60.10.40)
- Area percorse dal fuoco (art. 60.10.150)
- Invasi ed alvei di laghi, bacini e corsi d'acqua (art. 60.10.50)
- Criale sportilacque principale (art. 60.10.70)
- Criale sportilacque secondario (art. 60.10.70)
- Viabilità panoramica (art. 60.10.90)
- Il sistema forestale e boschivo (art. 60.10.30)
- Zone di particolare interesse paesaggistico ambientale (art. 60.20.10)
- Calanchi (art. 60.10.60)
- Parco provinciale della Resistenza Monte Santa Giulia (art. 60.20.30)
- Il sistema dei crinali e sistema collinare (art. 60.10.80)
- Paesaggio protetto della Collina modenese occidentale (art. 60.20.40)

La protezione dell'ambiente

- Sergente di interesse e zona tutela assoluta delle captazioni (art. 30.20.10)
- Sergente captata ad uso idropotabile e zona di tutela assoluta delle captazioni (art. 30.20.10)
- Zone vulnerabili ai nitrati di origine agricola (art. 30.20.40)
- Zone vulnerabili ai nitrati di origine agricola assimilate (art. 30.20.40)
- Zone di protezione delle acque sotterranee nel territorio collinare montano (art. 30.20.30)
- Zone di tutela dall'inquinamento luminoso (art. 30.10.40)
- Rele Natura 2000: Zone di protezione speciale (art. 30.10.40)
- Rele Natura 2000: Siti di importanza comunitaria (art. 30.10.40)
- La rete ecologica: corridoio primario (art. 30.10.30)
- La rete ecologica: corridoio ecologico secondario (art. 30.10.30)
- Nodo ecologico (art. 30.10.30)
- Zone di rispetto delle sorgenti idropotabili (art. 30.20.20)

Beni paesaggistici

- Area di notevole interesse pubblico (art. 60.20.20)
- Area tutelata per legge (art. 60.20.25)

La tutela del patrimonio culturale

- Beni culturali (art. 50.20.20)
- Siti archeologici: aree di concentrazione di materiali archeologici o di segnalazione rinvenimenti (art. 50.10.40)

Le attività estrattive

- PAE: Aree soggette al Piano delle attività estrattive (art. 30.30.10)

Rispetti

- Fascia di attenzione agli elettrodi ad alta tensione (art. 40.30.20)
- Fascia di attenzione agli elettrodi a media tensione (art. 40.30.20)
- Perimetri di attenzione ai siti per impianti di emittenza (art. 40.30.20)
- Perimetro di rispetto ai cimiteri 50 metri (art. 40.30.60)
- Perimetro di rispetto ai cimiteri 200 metri (art. 40.30.60)
- Fascia di rispetto alle vie di comunicazione (art. 70.20.20)
- Fascia di rispetto dei depuratori (art. 40.30.50)
- Fascia di rispetto dei crinali (art. 60.10.70)

La classificazione acustica del territorio

- ACU1: Classe acustica 1 (art. 120.40.10)
- ACU2: Classe acustica 2 (art. 120.40.10)
- ACU3: Classe acustica 3 (art. 120.40.10)
- ACU4: Classe acustica 4 (art. 120.40.10)
- ACU5: Classe acustica 5 (art. 120.40.10)

