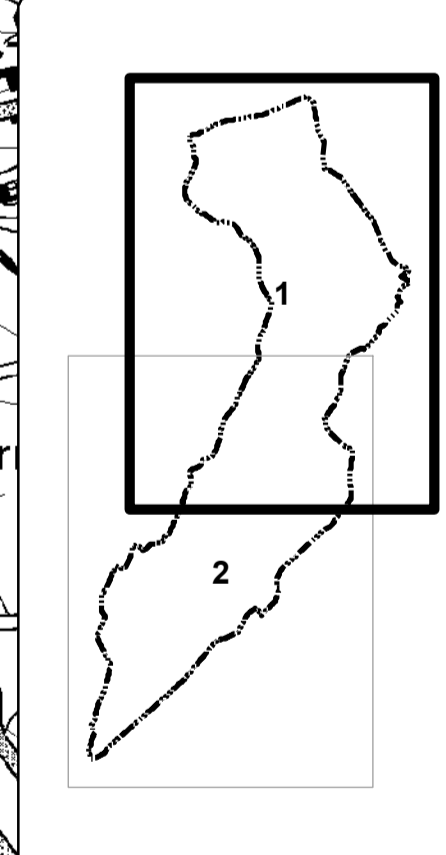


Legenda

- Indagini sismiche
- Indagini geognostiche

Effetti attesi

- Area instabile e soggetta ad amplificazione per caratteristiche litologiche e topografiche
- Area potenzialmente instabile e soggetta ad amplificazione per caratteristiche litologiche
- Area potenzialmente soggetta ad amplificazione per caratteristiche litologiche e topografiche
- Area potenzialmente soggetta ad amplificazione per caratteristiche litologiche e topografiche
- Area potenzialmente non soggetta ad effetti locali
- Area potenzialmente soggetta ad amplificazione per caratteristiche topografiche



PSC-RUE

2017

PIANO STRUTTURALE COMUNALE
redatto in forma associata dai comuni di
Montefiorino, Palagano e Prignano sulla Secchia

PALAGANO

QC

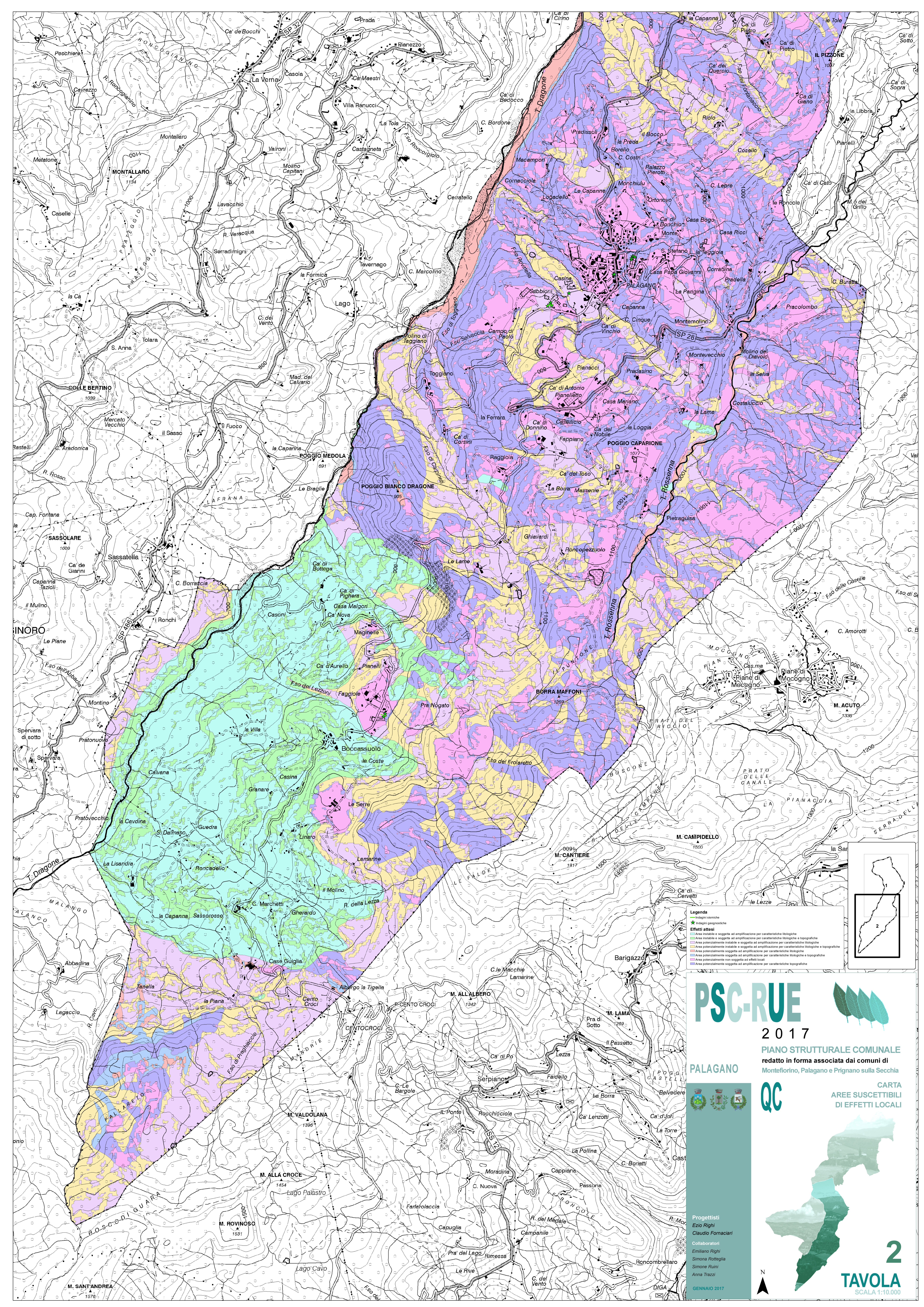
CARTA
AREE SUSCETTIBILI
DI EFFETTI LOCALI

1
TAVOLA
SCALA 1:10.000

Progettisti
Ezio Righi
Claudio Fornaciari

Collaboratori
Emiliano Righi
Simona Rotteglia
Simone Ruini
Anna Trazzi

GENNAIO 2017

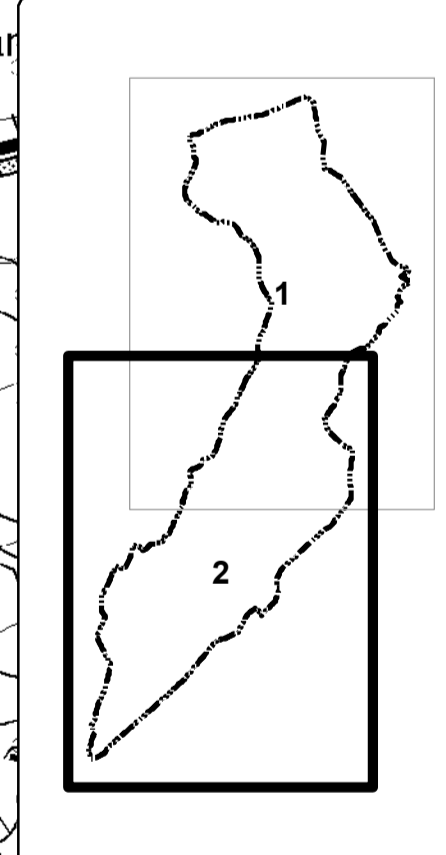


Legenda

- Indagini sismiche
- Indagini geognostiche

Effetti attesi

- Area instabile e soggetta ad amplificazione per caratteristiche litologiche e topografiche
- Area potenzialmente instabile e soggetta ad amplificazione per caratteristiche litologiche
- Area potenzialmente soggetta ad amplificazione per caratteristiche litologiche e topografiche
- Area potenzialmente soggetta ad amplificazione per caratteristiche litologiche e topografiche
- Area potenzialmente soggetta ad amplificazione per caratteristiche litologiche e topografiche
- Area potenzialmente non soggetta ad effetti locali
- Area potenzialmente soggetta ad amplificazione per caratteristiche topografiche



PSC-RUE

2017

PIANO STRUTTURALE COMUNALE
redatto in forma associata dai comuni di
Montefiorino, Palagano e Prignano sulla Secchia

PALAGANO

QC

CARTA
AREE SUSCETTIBILI
DI EFFETTI LOCALI

Progettisti
Ezio Righi
Claudio Fornaciari

Collaboratori
Emiliano Righi
Simona Rotteglia
Simone Ruini
Anna Trazzi

GENNAIO 2017

2

TAVOLA
SCALA 1:10.000