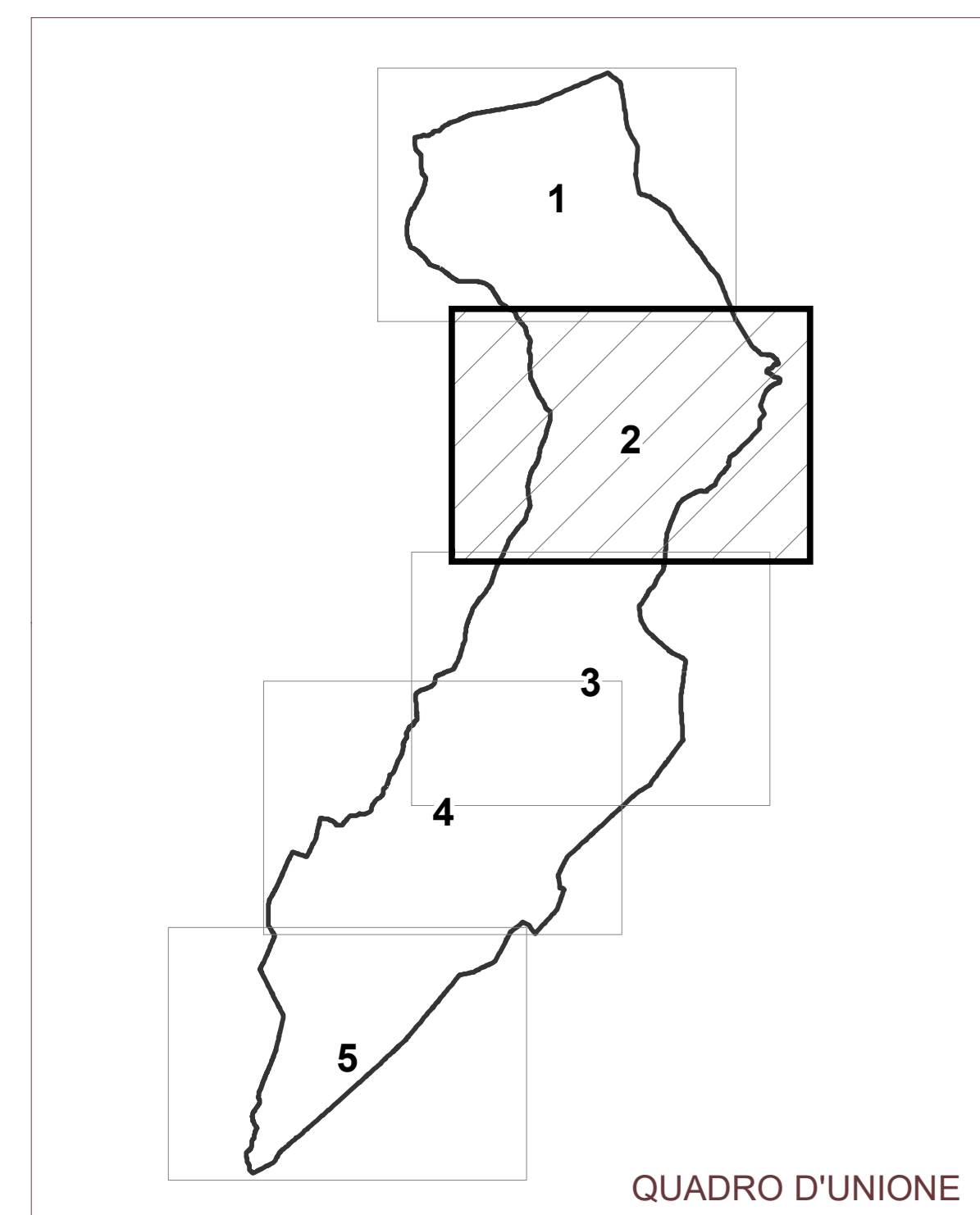
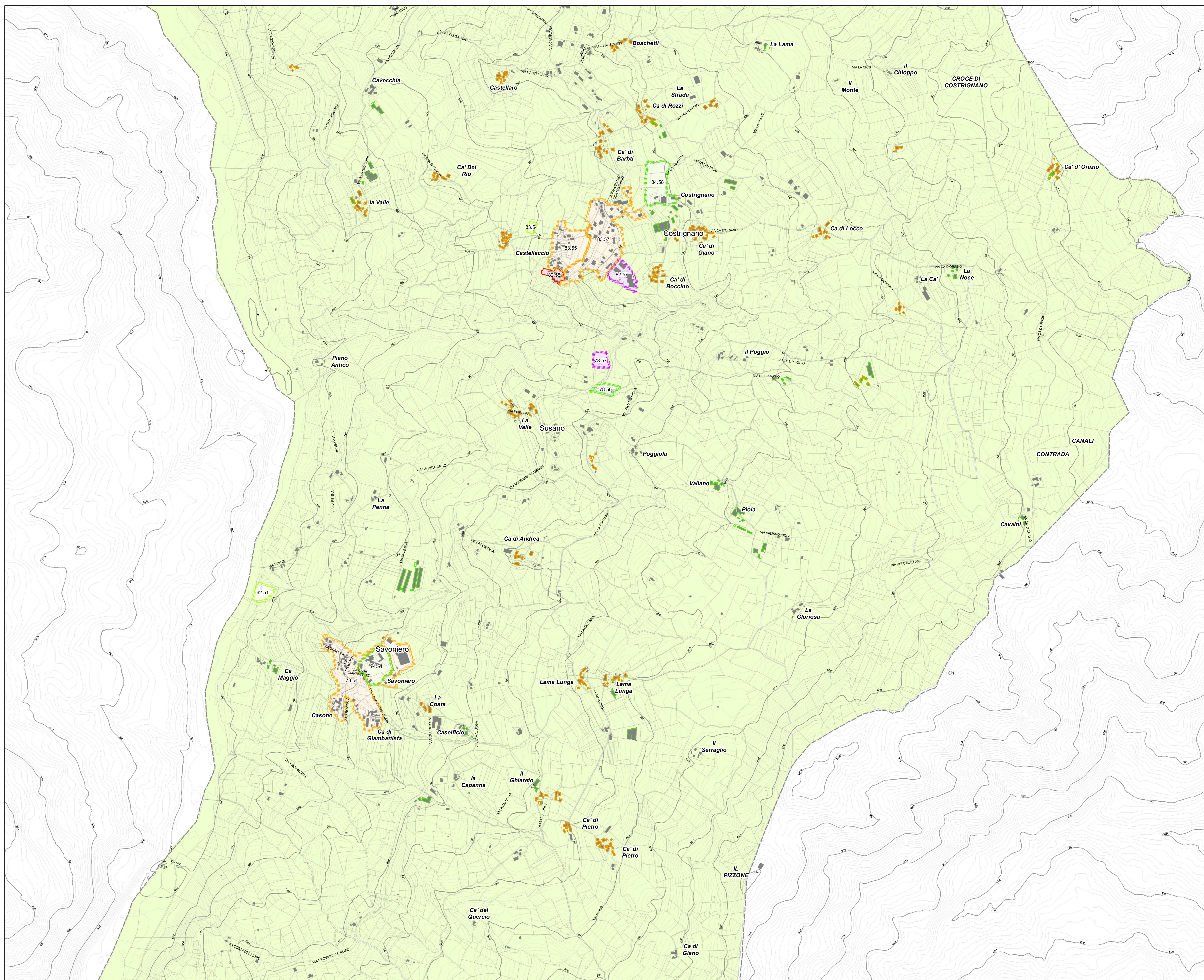
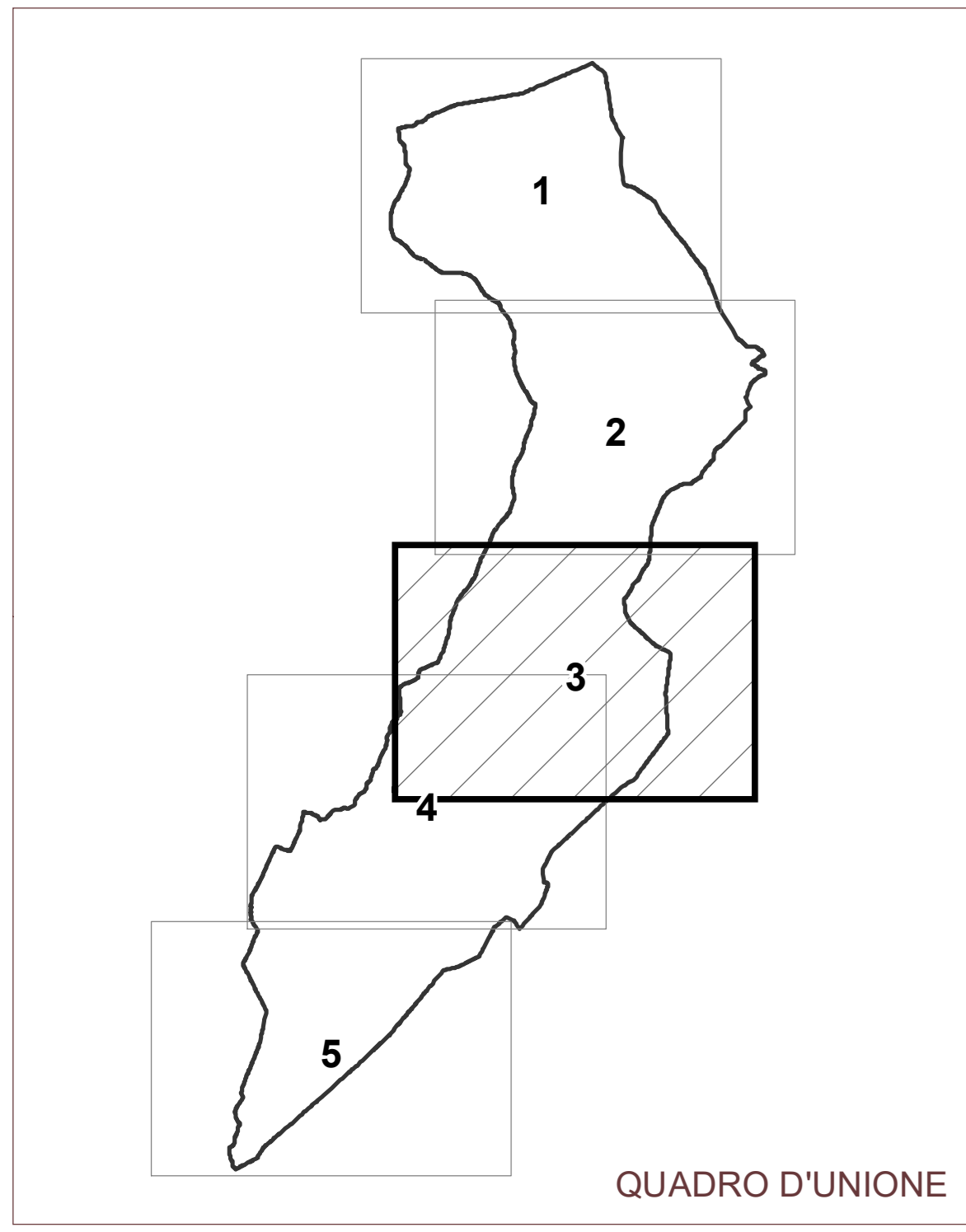
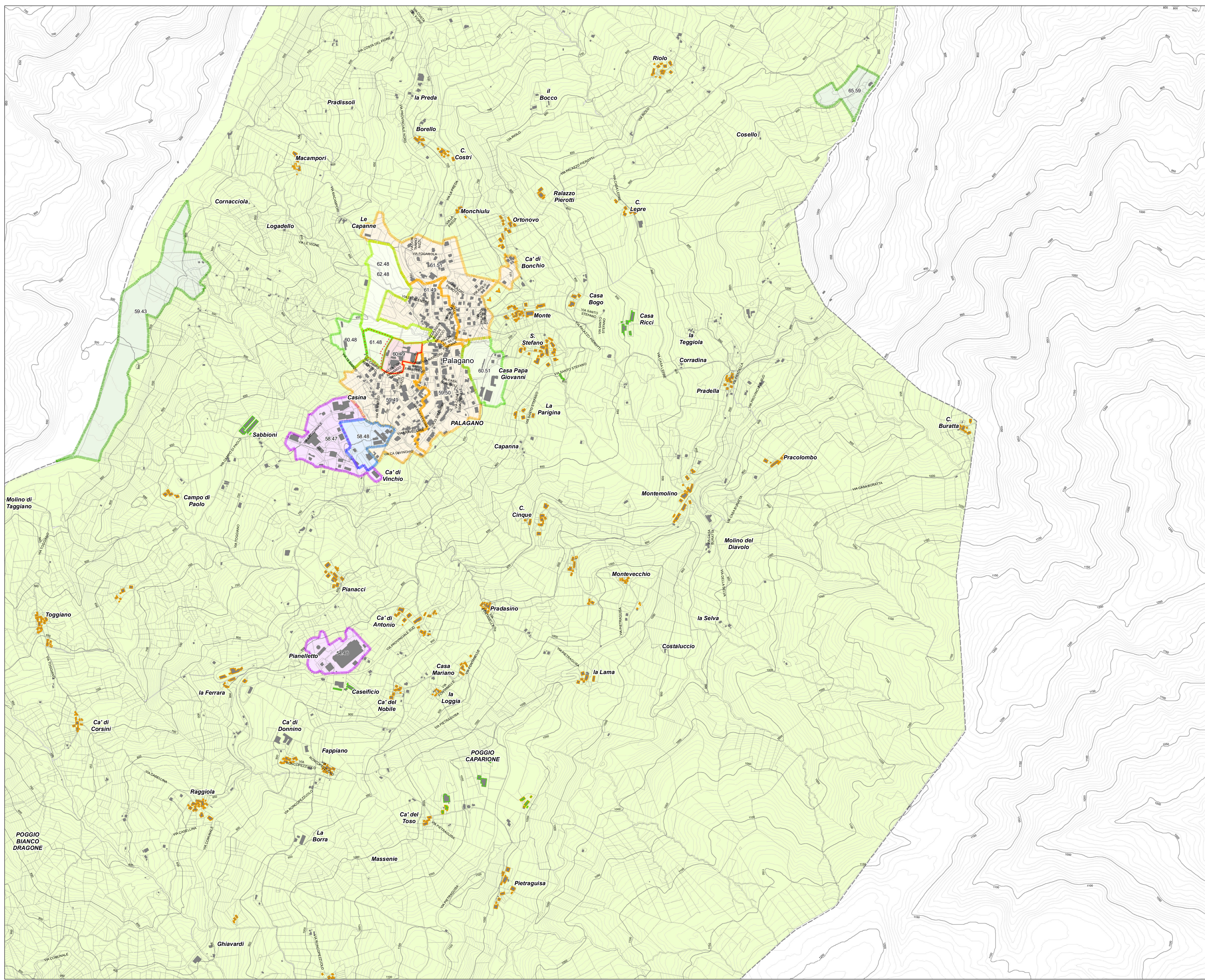


- 1. Le strategie locali**
- Centri e insediamenti storici
 - Aree prevalentemente residenziali
 - Aree con prevalenti attività produttive
 - Aree con prevalenti attrezzature generali
 - Aree con prevalenti dotazioni ecologiche
 - Aree con prevalenti attrezzature e servizi collettivi
 - Aree da rigenerare
 - Aree prevalentemente agricole
- 2. Gli insediamenti diffusi**
- ▲ Opportunità di sviluppo insediativo per residenza regolate dalle strategie locali
 - ▲ Opportunità di sviluppo insediativo per attività produttive regolate dalle strategie locali
 - ▲ Opportunità di sviluppo insediativo per residenza regolate dalle norme generali
 - ▲ Opportunità di sviluppo insediativo per attività produttive regolate dalle norme generali
 - ▲ Ulteriori dotazioni di attrezzature e spazi collettivi di base regolate dalle strategie locali
- 2. Gli insediamenti diffusi**
- Fabbricato costitutivo di centro aziendale agricolo
 - Fabbricato compreso in un nucleo intensificabile



- 1. Le strategie locali**
- Centri e insediamenti storici
 - Aree prevalentemente residenziali
 - Aree con prevalenti attività produttive
 - Aree con prevalenti attrezzature generali
 - Aree con prevalenti dotazioni ecologiche
 - Aree con prevalenti attrezzature e servizi collettivi
 - Aree da rigenerare
 - Aree prevalentemente agricole
 - ▲ Opportunità di sviluppo insediativo per residenza regolate dalle strategie locali
 - ▲ Opportunità di sviluppo insediativo per attività produttive regolate dalle strategie locali
 - ▲ Opportunità di sviluppo insediativo per residenza regolate dalle norme generali
 - ▲ Opportunità di sviluppo insediativo per attività produttive regolate dalle norme generali
 - ▲ Ulteriori dotazioni di attrezzature e spazi collettivi di base regolate dalle strategie locali
- 2. Gli insediamenti diffusi**
- Fabbricato costitutivo di centro aziendale agricolo
 - Fabbricato compreso in un nucleo intensificabile

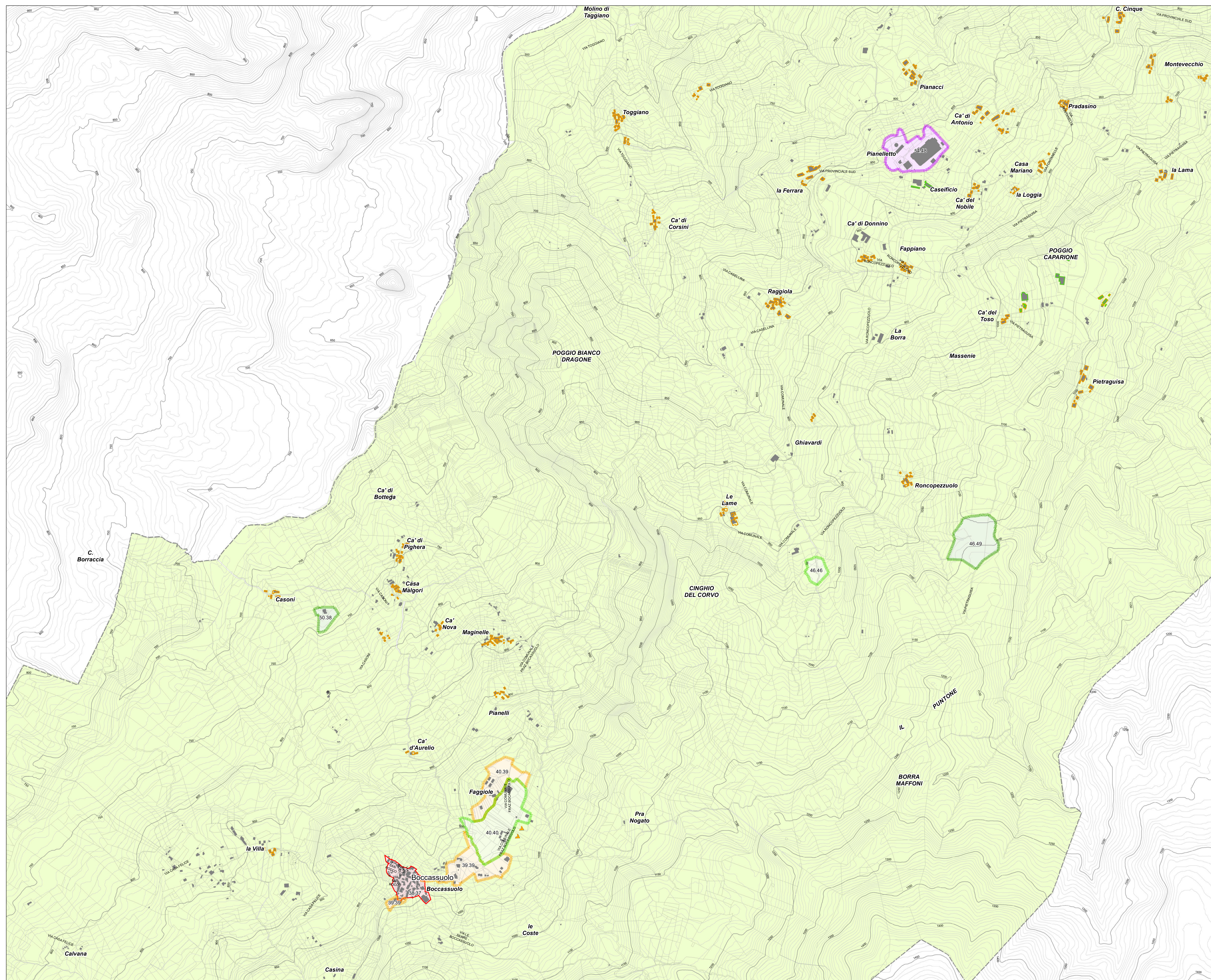


1. Le strategie locali

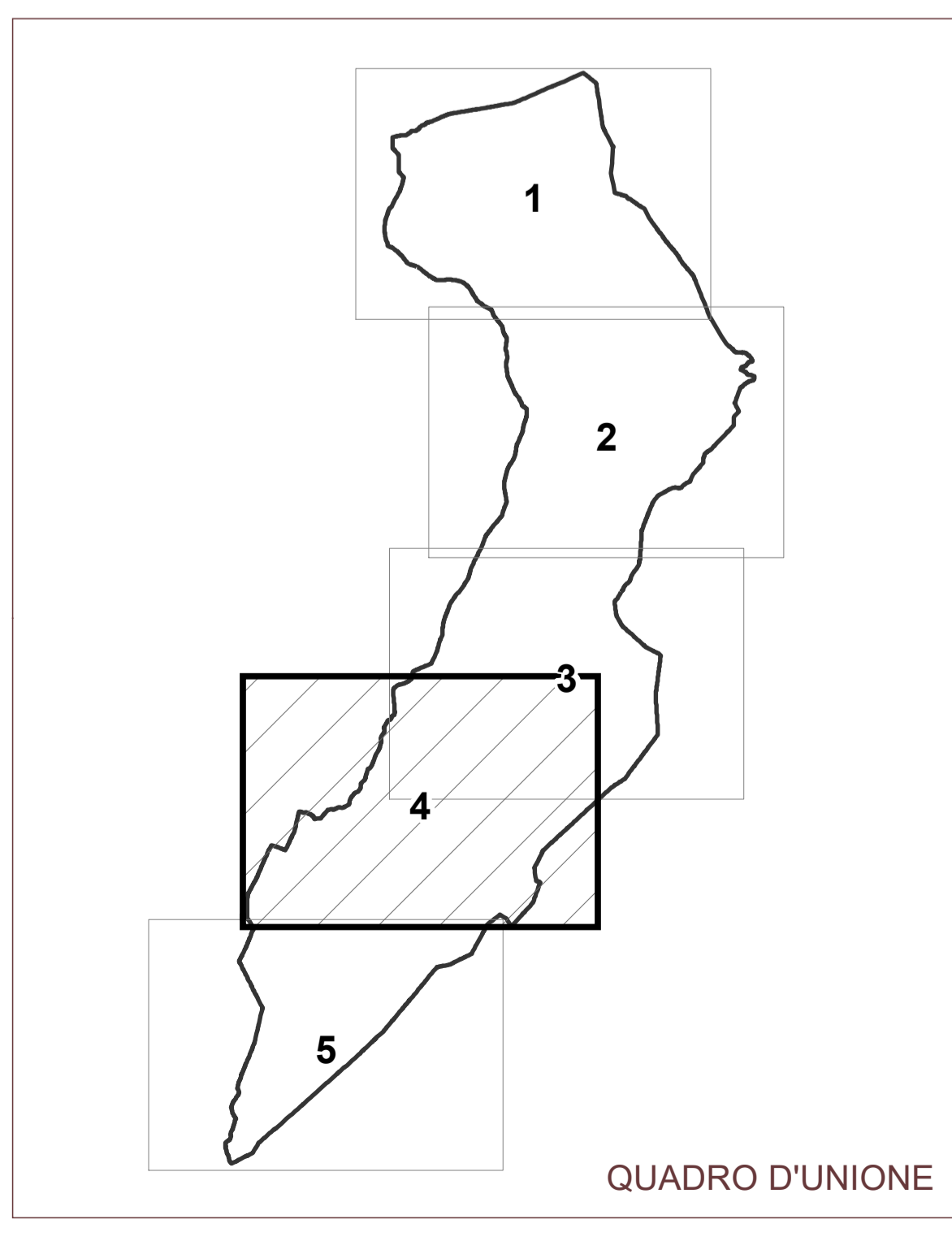
- Centri e insediamenti storici
- Aree prevalentemente residenziali
- Aree con prevalenti attività produttive
- Aree con prevalenti attrezzature generali
- Aree con prevalenti dotazioni ecologiche
- Aree con prevalenti attrezzature e servizi collettivi
- Aree da rigenerare
- Aree prevalentemente agricole
- Zona riservata alla fattibilità di opere pubbliche
- Opportunità di sviluppo insediativo per residenza regolate dalle strategie locali
- Opportunità di sviluppo insediativo per attività produttive regolate dalle strategie locali
- Opportunità di sviluppo insediativo per residenza regolate dalle norme generali
- Opportunità di sviluppo insediativo per attività produttive regolate dalle norme generali
- Ulteriori dotazioni di attrezzature e spazi collettivi di base regolate dalle strategie locali

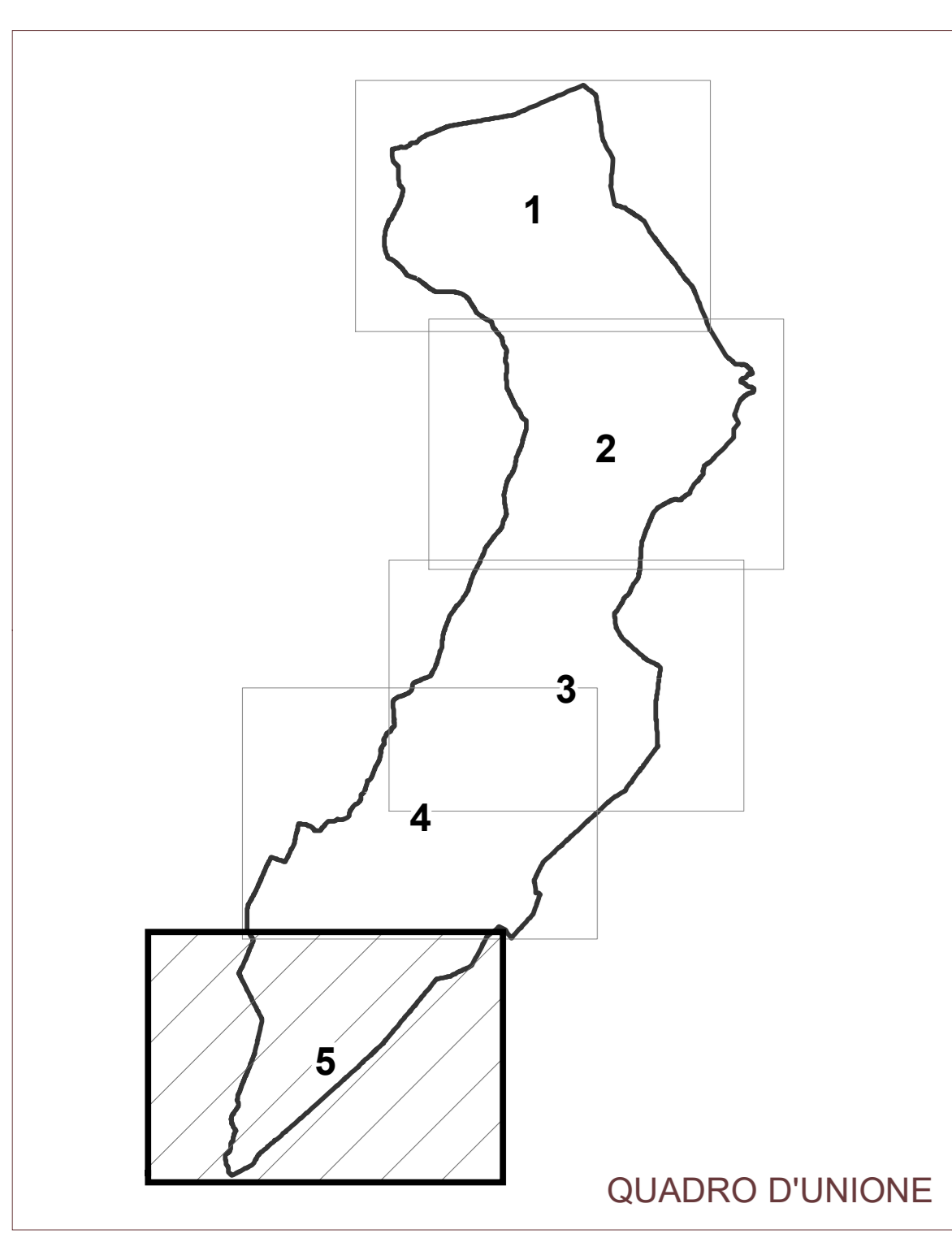
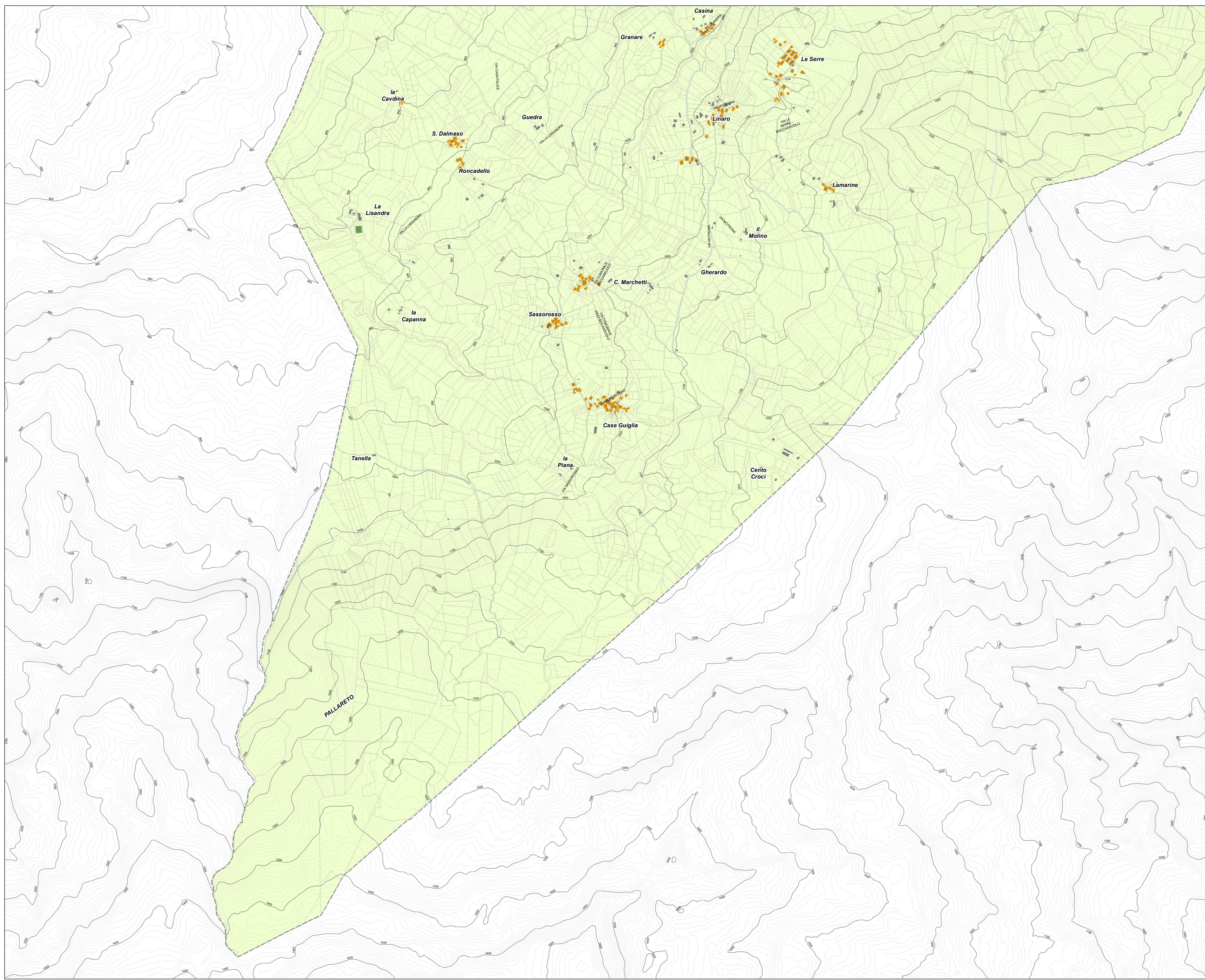
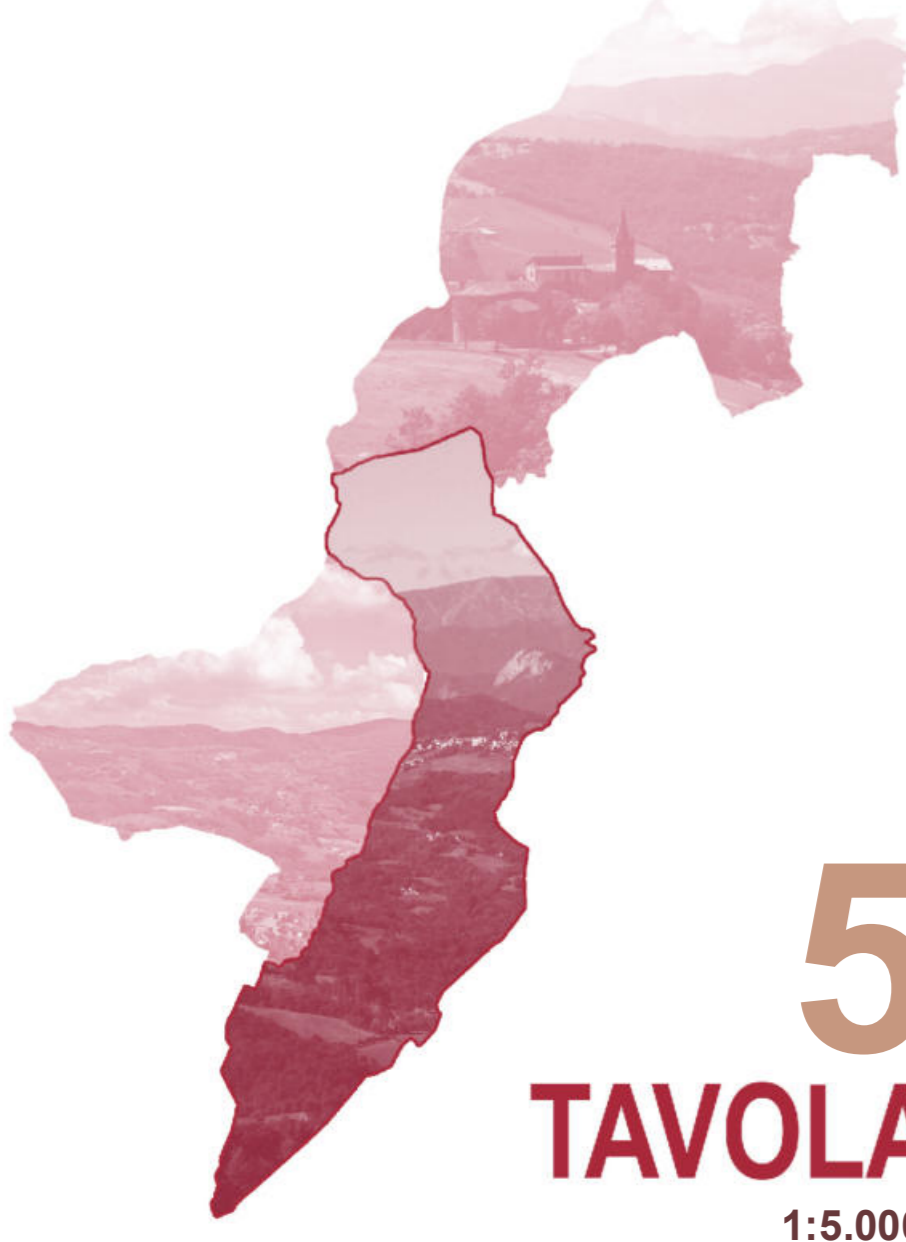
2. Gli insediamenti diffusi

- Fabbricato costitutivo di centro aziendale agricolo
- Fabbricato compreso in un nucleo intensificabile



- 1. Le strategie locali**
- Centri e insediamenti storici
 - Aree prevalentemente residenziali
 - Aree con prevalenti attività produttive
 - Aree con prevalenti attrezzature generali
 - Aree con prevalenti dotazioni ecologiche
 - Aree con prevalenti attrezzature e servizi collettivi
 - Aree da rigenerare
 - Aree prevalentemente agricole
- 2. Gli insediamenti diffusi**
- ▲ Opportunità di sviluppo insediativo per residenza regolate dalle strategie locali
 - ▲ Opportunità di sviluppo insediativo per attività produttive regolate dalle strategie locali
 - ▲ Opportunità di sviluppo insediativo per residenza regolate dalle norme generali
 - ▲ Opportunità di sviluppo insediativo per attività produttive regolate dalle norme generali
 - ▲ Ulteriori dotazioni di attrezzature e spazi collettivi di base regolate dalle strategie locali
- 2. Gli insediamenti diffusi**
- Fabbricato costitutivo di centro aziendale agricolo
 - Fabbricato compreso in un nucleo intensificabile





QUADRO D'UNIONE

1. Le strategie locali

- Centri e insediamenti storici
- Aree prevalentemente residenziali
- Aree con prevalenti attività produttive
- Aree con prevalenti attrezzature generali
- Aree con prevalenti dotazioni ecologiche
- Aree con prevalenti attrezzature e servizi collettivi
- Aree da rigenerare
- Aree prevalentemente agricole
- Opportunità di sviluppo insediativo per residenza regolate dalle strategie locali
- Opportunità di sviluppo insediativo per attività produttive regolate dalle strategie locali
- Opportunità di sviluppo insediativo per residenza regolate dalle norme generali
- Opportunità di sviluppo insediativo per attività produttive regolate dalle norme generali
- Ulteriori dotazioni di attrezzature e spazi collettivi di base regolate dalle strategie locali

2. Gli insediamenti diffusi

- Fabbricato costitutivo di centro aziendale agricolo
- Fabbricato compreso in un nucleo intensificabile