

PUG

2020



PALAGANO

redatto in forma associata dai comuni di
Montefiorino, Palagano e Prignano sulla Secchia

PIANO URBANISTICO GENERALE COMPONENTE REGOLATIVA

NORME GENERALI ALLEGATO A
LE COSTRUZIONI DI INTERESSE STORICO-ARCHITETTONICO, DI PREGIO
STORICO-CULTURALE E TESTIMONIALE O SOGGETTE A RIPRISTINO



Progettisti

Ezio Righi

Claudio Fornaciari

Collaboratori

Emiliano Righi

Simone Ruini

maggio 2021



VOLUME 2

Il sindaco	Fabio Braglia
Il responsabile del procedimento	Maurizio Paladini
I progettisti	Ezio Righi, Claudio Fornaciari
I collaboratori alla progettazione	Emiliano Righi, Simona Rotteglia, Simone Ruini, Anna Trazzi
Il consulente nelle materie sociali ed economiche	Giuseppe Sandro Dima
I consulenti per il sistema ambientale, la geologia e l'idrogeologia	Giorgio Gasparini di Arkigeo Daniele Piacentini
Il consulente in materia di acustica	Carlo Odorici con la collaborazione di Michela Malagoli
Il consulente in materia di archeologia	Alberto Monti
Il consulente in materia di microzonazione sismica e sostenibilità geologica del piano	Valeriano Franchi con la collaborazione di Alessandro Ghinoi
I consulenti in materia informatica	Lasitek di Simone Sava Labriola Roberta Coriani
hanno svolto la rilevazione del patrimonio edilizio	Corrado Mediani, Sebastiano Pirrone, Eleonora Pini, Silvia Marcolini, Edoardo Franchi
Il referente dell'ufficio tecnico comunale	Cesare Cappelletti

SCHEDA DEL FABBRICATO:

Identificativo

F17-A-10

Foglio

17

Mappale

A

Tipo oggetto

oratorio/cappella

Uso

utilizzato

Interesse

Storico Artistico

Trasformazioni ammesse

Costruzione di eminente interesse storico-architettonico

Strutture di copertura

elementi lignei

Manto di copertura

Stato di conservazione

buono

Elementi architettonici di interesse

Tutela ministeriale

Nessuno

RILIEVO FOTOGRAFICO



SCHEDA DEL FABBRICATO:

Identificativo

F17-A-11

Foglio

17

Mappale

58

Tipo oggetto

abitazione

Uso

utilizzato

Interesse

Tipologico

Trasformazioni ammesse

Costruzione di pregio storico-culturale e testimoniale

Strutture di copertura

latero-cemento

Manto di copertura

Stato di conservazione

mediocre

Elementi architettonici di interesse

Tutela ministeriale

Nessuno

RILIEVO FOTOGRAFICO



SCHEDA DEL FABBRICATO:

Identificativo

F17-A-13

Foglio

17

Mappale

60

Tipo oggetto

basso servizio

Uso

utilizzato

Interesse

Tipologico

Trasformazioni ammesse

Costruzione di pregio storico-culturale e testimoniale

Strutture di copertura

elementi lignei

Manto di copertura

Stato di conservazione

mediocre

Elementi architettonici di interesse

Tutela ministeriale

Nessuno

RILIEVO FOTOGRAFICO



SCHEDA DEL FABBRICATO:

Identificativo

F17-A-15

Foglio

17

Mappale

50

Tipo oggetto

stalla/fienile

Uso

non utilizzato

Interesse

Ambientale

Trasformazioni ammesse

Costruzione di pregio soggetta a ripristino

Strutture di copertura

elementi lignei

Manto di copertura

Stato di conservazione

pessimo

Elementi architettonici di interesse

Tutela ministeriale

Nessuno

RILIEVO FOTOGRAFICO



SCHEMA DEL FABBRICATO:*Identificativo*

F17-B-1

Foglio

17

Mappale

83

Tipo oggetto

abitazione

Uso

non utilizzato

Interesse

Tipologico

Trasformazioni ammesse

Costruzione di pregio soggetta a ripristino

Strutture di copertura

elementi lignei

*Manto di copertura**Stato di conservazione*

rudere

*Elementi architettonici di interesse**Tutela ministeriale*

Nessuno

RILIEVO FOTOGRAFICO

SCHEDA DEL FABBRICATO:*Identificativo*

F17-C-1

Foglio

17

Mappale

268

Tipo oggetto

abitazione rurale

Uso

non utilizzato

Interesse

Ambientale

Trasformazioni ammesse

Costruzione di pregio storico-culturale e testimoniale

Strutture di copertura

latero-cemento

*Manto di copertura**Stato di conservazione*

buono

*Elementi architettonici di interesse**Tutela ministeriale*

Nessuno

RILIEVO FOTOGRAFICO

SCHEDA DEL FABBRICATO:*Identificativo*

F17-C-2

Foglio

17

Mappale

148

Tipo oggetto

basso servizio

Uso

non utilizzato

Interesse

Ambientale

Trasformazioni ammesse

Costruzione di pregio storico-culturale e testimoniale

Strutture di copertura

elementi lignei

*Manto di copertura**Stato di conservazione*

mediocre

*Elementi architettonici di interesse**Tutela ministeriale*

Nessuno

RILIEVO FOTOGRAFICO

SCHEDA DEL FABBRICATO:*Identificativo*

F17-D-2

Foglio

17

Mappale

143

Tipo oggetto

stalla/fienile

Uso

utilizzato

Interesse

Ambientale

Trasformazioni ammesse

Costruzione di pregio storico-culturale e testimoniale

Strutture di copertura

elementi lignei

*Manto di copertura**Stato di conservazione*

mediocre

*Elementi architettonici di interesse**Tutela ministeriale*

Nessuno

RILIEVO FOTOGRAFICO

SCHEDA DEL FABBRICATO:*Identificativo*

F17-E-4

Foglio

17

Mappale

198

Tipo oggetto

abitazione/stalla/fienile

Uso

non utilizzato

Interesse

Ambientale

Trasformazioni ammesse

Costruzione di pregio soggetta a ripristino

Strutture di copertura

elementi lignei

*Manto di copertura**Stato di conservazione*

pessimo

*Elementi architettonici di interesse**Tutela ministeriale*

Nessuno

RILIEVO FOTOGRAFICO

SCHEDA DEL FABBRICATO:**Identificativo**

F18-B-1

Foglio

18

Mappale

110

Tipo oggetto

barchessa

Uso

non utilizzato

Interesse

Ambientale

Trasformazioni ammesse

Costruzione di pregio soggetta a ripristino

Strutture di copertura

elementi lignei

Manto di copertura**Stato di conservazione**

pessimo

Elementi architettonici di interesse**Tutela ministeriale**

Nessuno

RILIEVO FOTOGRAFICO

SCHEDA DEL FABBRICATO:

Identificativo

F18-B-2

Foglio

18

Mappale

110

Tipo oggetto

abitazione rurale

Uso

utilizzato

Interesse

Ambientale

Trasformazioni ammesse

Costruzione di pregio storico-culturale e testimoniale

Strutture di copertura

latero-cemento

Manto di copertura

Stato di conservazione

buono

Elementi architettonici di interesse

Tutela ministeriale

Nessuno

RILIEVO FOTOGRAFICO



SCHEDA DEL FABBRICATO:

Identificativo

F18-C-2

Foglio

18

Mappale

392

Tipo oggetto

abitazione

Uso

utilizzato

Interesse

Ambientale

Trasformazioni ammesse

Costruzione di pregio storico-culturale e testimoniale

Strutture di copertura

Manto di copertura

Stato di conservazione

buono

Elementi architettonici di interesse

Tutela ministeriale

Nessuno

RILIEVO FOTOGRAFICO



SCHEDA DEL FABBRICATO:**Identificativo**

F18-C-5

Foglio

18

Mappale

391

Tipo oggetto

abitazione

Uso

utilizzato

Interesse

Ambientale

Trasformazioni ammesse

Costruzione di pregio storico-culturale e testimoniale

Strutture di copertura

elementi lignei

Manto di copertura**Stato di conservazione**

buono

Elementi architettonici di interesse**Tutela ministeriale**

Nessuno

RILIEVO FOTOGRAFICO

SCHEDA DEL FABBRICATO:

Identificativo

F18-C-7

Foglio

18

Mappale

33

Tipo oggetto

abitazione

Uso

utilizzato

Interesse

Ambientale

Trasformazioni ammesse

Costruzione di pregio storico-culturale e testimoniale

Strutture di copertura

latero-cemento

Manto di copertura

Stato di conservazione

buono

Elementi architettonici di interesse

Tutela ministeriale

Nessuno

RILIEVO FOTOGRAFICO



SCHEDA DEL FABBRICATO:

Identificativo

F18-C-8

Foglio

18

Mappale

32

Tipo oggetto

basso servizio

Uso

utilizzato

Interesse

Ambientale

Trasformazioni ammesse

Costruzione di pregio storico-culturale e testimoniale

Strutture di copertura

elementi lignei

Manto di copertura

Stato di conservazione

buono

Elementi architettonici di interesse

Tutela ministeriale

Nessuno

RILIEVO FOTOGRAFICO



SCHEDA DEL FABBRICATO:

Identificativo

F18-C-9

Foglio

18

Mappale

47

Tipo oggetto

abitazione

Uso

utilizzato

Interesse

Ambientale

Trasformazioni ammesse

Costruzione di pregio storico-culturale e testimoniale

Strutture di copertura

elementi lignei

Manto di copertura

Stato di conservazione

buono

Elementi architettonici di interesse

Tutela ministeriale

Nessuno

RILIEVO FOTOGRAFICO



SCHEMA DEL FABBRICATO:**Identificativo**

F18-D-1

Foglio

18

Mappale

177

Tipo oggetto

basso servizio

Uso

non utilizzato

Interesse

Ambientale

Trasformazioni ammesse

Costruzione di pregio soggetta a ripristino

Strutture di copertura

elementi lignei

Manto di copertura**Stato di conservazione**

pessimo

Elementi architettonici di interesse**Tutela ministeriale**

Nessuno

RILIEVO FOTOGRAFICO

SCHEDA DEL FABBRICATO:

Identificativo

F18-D-2

Foglio

18

Mappale

146

Tipo oggetto

abitazione rurale

Uso

non utilizzato

Interesse

Ambientale

Trasformazioni ammesse

Costruzione di pregio storico-culturale e testimoniale

Strutture di copertura

elementi lignei

Manto di copertura

Stato di conservazione

mediocre

Elementi architettonici di interesse

Tutela ministeriale

Nessuno

RILIEVO FOTOGRAFICO



SCHEDA DEL FABBRICATO:

Identificativo

F18-D-3

Foglio

18

Mappale

162

Tipo oggetto

abitazione

Uso

non utilizzato

Interesse

Ambientale

Trasformazioni ammesse

Costruzione di pregio soggetta a ripristino

Strutture di copertura

elementi lignei

Manto di copertura

Stato di conservazione

pessimo

Elementi architettonici di interesse

Tutela ministeriale

Nessuno

RILIEVO FOTOGRAFICO



SCHEDA DEL FABBRICATO:

Identificativo

F18-D-3

Foglio

18

Mappale

162

Tipo oggetto

abitazione

Uso

non utilizzato

Interesse

Ambientale

Trasformazioni ammesse

Costruzione di pregio soggetta a ripristino

Strutture di copertura

elementi lignei

Manto di copertura

Stato di conservazione

pessimo

Elementi architettonici di interesse

Tutela ministeriale

Nessuno

RILIEVO FOTOGRAFICO



SCHEDA DEL FABBRICATO:

Identificativo

F18-D-5

Foglio

18

Mappale

174

Tipo oggetto

ricovero per attrezzi

Uso

utilizzato

Interesse

Ambientale

Trasformazioni ammesse

Costruzione di pregio storico-culturale e testimoniale

Strutture di copertura

latero-cemento

Manto di copertura

Stato di conservazione

buono

Elementi architettonici di interesse

Tutela ministeriale

Nessuno

RILIEVO FOTOGRAFICO



SCHEDA DEL FABBRICATO:

Identificativo

F18-D-7

Foglio

18

Mappale

151

Tipo oggetto

basso servizio

Uso

utilizzato

Interesse

Ambientale

Trasformazioni ammesse

Costruzione di pregio storico-culturale e testimoniale

Strutture di copertura

elementi lignei

Manto di copertura

Stato di conservazione

buono

Elementi architettonici di interesse

Tutela ministeriale

Nessuno

RILIEVO FOTOGRAFICO



SCHEDA DEL FABBRICATO:**Identificativo**

F18-D-8

Foglio

18

Mappale

334

Tipo oggetto

abitazione

Uso

utilizzato

Interesse

Ambientale

Trasformazioni ammesse

Costruzione di pregio storico-culturale e testimoniale

Strutture di copertura

elementi lignei

Manto di copertura**Stato di conservazione**

mediocre

Elementi architettonici di interesse**Tutela ministeriale**

Nessuno

RILIEVO FOTOGRAFICO

SCHEDA DEL FABBRICATO:

Identificativo

F18-D-9

Foglio

18

Mappale

171

Tipo oggetto

abitazione

Uso

utilizzato

Interesse

Ambientale

Trasformazioni ammesse

Costruzione di pregio storico-culturale e testimoniale

Strutture di copertura

Manto di copertura

Stato di conservazione

buono

Elementi architettonici di interesse

Tutela ministeriale

Nessuno

RILIEVO FOTOGRAFICO



SCHEDA DEL FABBRICATO:

Identificativo

F18-F-1

Foglio

18

Mappale

234

Tipo oggetto

basso servizio

Uso

utilizzato

Interesse

Ambientale

Trasformazioni ammesse

Costruzione di pregio storico-culturale e testimoniale

Strutture di copertura

latero-cemento

Manto di copertura

Stato di conservazione

mediocre

Elementi architettonici di interesse

Tutela ministeriale

Nessuno

RILIEVO FOTOGRAFICO



SCHEDA DEL FABBRICATO:

Identificativo

F18-F-2

Foglio

18

Mappale

234

Tipo oggetto

abitazione

Uso

utilizzato

Interesse

Ambientale

Trasformazioni ammesse

Costruzione di pregio storico-culturale e testimoniale

Strutture di copertura

latero-cemento

Manto di copertura

Stato di conservazione

buono

Elementi architettonici di interesse

Tutela ministeriale

Nessuno

RILIEVO FOTOGRAFICO



SCHEDA DEL FABBRICATO:

Identificativo

F18-F-3

Foglio

18

Mappale

234

Tipo oggetto

basso servizio

Uso

utilizzato

Interesse

Ambientale

Trasformazioni ammesse

Costruzione di pregio storico-culturale e testimoniale

Strutture di copertura

elementi lignei

Manto di copertura

Stato di conservazione

mediocre

Elementi architettonici di interesse

Tutela ministeriale

Nessuno

RILIEVO FOTOGRAFICO



SCHEDA DEL FABBRICATO:*Identificativo*

F18-G-5

Foglio

18

Mappale

315

Tipo oggetto

abitazione

Uso

utilizzato

Interesse

Ambientale

Trasformazioni ammesse

Costruzione di pregio storico-culturale e testimoniale

*Strutture di copertura**Manto di copertura**Stato di conservazione*

buono

*Elementi architettonici di interesse**Tutela ministeriale*

Nessuno

RILIEVO FOTOGRAFICO

SCHEMA DEL FABBRICATO:

Identificativo

F18-G-7

Foglio

18

Mappale

283

Tipo oggetto

abitazione

Uso

utilizzato

Interesse

Ambientale

Trasformazioni ammesse

Costruzione di pregio storico-culturale e testimoniale

Strutture di copertura

elementi lignei

Manto di copertura

Stato di conservazione

buono

Elementi architettonici di interesse

Tutela ministeriale

Nessuno

RILIEVO FOTOGRAFICO



SCHEDA DEL FABBRICATO:

Identificativo

F18-G-12

Foglio

18

Mappale

280

Tipo oggetto

stalla/fienile

Uso

utilizzato

Interesse

Ambientale

Trasformazioni ammesse

Costruzione di pregio storico-culturale e testimoniale

Strutture di copertura

elementi lignei

Manto di copertura

Stato di conservazione

mediocre

Elementi architettonici di interesse

Tutela ministeriale

Nessuno

RILIEVO FOTOGRAFICO



SCHEDA DEL FABBRICATO:

Identificativo

F19-B-3

Foglio

19

Mappale

176

Tipo oggetto

stalla/fienile

Uso

utilizzato

Interesse

Ambientale

Trasformazioni ammesse

Costruzione di pregio storico-culturale e testimoniale

Strutture di copertura

elementi lignei

Manto di copertura

Stato di conservazione

mediocre

Elementi architettonici di interesse

Tutela ministeriale

Nessuno

RILIEVO FOTOGRAFICO



SCHEDA DEL FABBRICATO:

Identificativo

F19-B-9

Foglio

19

Mappale

A

Tipo oggetto

oratorio/cappella

Uso

utilizzato

Interesse

Storico Artistico

Trasformazioni ammesse

Costruzione di eminente interesse storico-architettonico

Strutture di copertura

elementi lignei

Manto di copertura

Stato di conservazione

mediocre

Elementi architettonici di interesse

Tutela ministeriale

Nessuno

RILIEVO FOTOGRAFICO



SCHEDA DEL FABBRICATO:**Identificativo**

F19-C-4

Foglio

19

Mappale

127

Tipo oggetto

abitazione/stalla/fienile

Uso

non utilizzato

Interesse

Ambientale

Trasformazioni ammesse

Costruzione di pregio soggetta a ripristino

Strutture di copertura

elementi lignei

Manto di copertura**Stato di conservazione**

pessimo

Elementi architettonici di interesse**Tutela ministeriale**

Nessuno

RILIEVO FOTOGRAFICO

SCHEDA DEL FABBRICATO:

Identificativo

F19-C-5

Foglio

19

Mappale

123

Tipo oggetto

abitazione rurale

Uso

non utilizzato

Interesse

Storico Artistico

Trasformazioni ammesse

Costruzione di interesse storico-architettonico

Strutture di copertura

elementi lignei

Manto di copertura

Stato di conservazione

mediocre

Elementi architettonici di interesse

Tutela ministeriale

Nessuno

RILIEVO FOTOGRAFICO



SCHEDA DEL FABBRICATO:**Identificativo**

F19-C-6

Foglio

19

Mappale

D

Tipo oggetto

oratorio/cappella

Uso

non utilizzato

Interesse

Storico Artistico

Trasformazioni ammesse

Costruzione di eminente interesse storico-architettonico

Strutture di copertura

elementi lignei

Manto di copertura**Stato di conservazione**

pessimo

Elementi architettonici di interesse**Tutela ministeriale**

Nessuno

RILIEVO FOTOGRAFICO

SCHEDA DEL FABBRICATO:

Identificativo

F19-C-7

Foglio

19

Mappale

125

Tipo oggetto

ricovero per attrezzi

Uso

utilizzato

Interesse

Ambientale

Trasformazioni ammesse

Costruzione di pregio storico-culturale e testimoniale

Strutture di copertura

elementi lignei

Manto di copertura

Stato di conservazione

mediocre

Elementi architettonici di interesse

Tutela ministeriale

Nessuno

RILIEVO FOTOGRAFICO



SCHEDA DEL FABBRICATO:

Identificativo

F19-E-1

Foglio

19

Mappale

54

Tipo oggetto

abitazione rurale

Uso

non utilizzato

Interesse

Tipologico

Trasformazioni ammesse

Costruzione di pregio soggetta a ripristino

Strutture di copertura

elementi lignei

Manto di copertura

Stato di conservazione

pessimo

Elementi architettonici di interesse

Tutela ministeriale

Nessuno

RILIEVO FOTOGRAFICO



SCHEDA DEL FABBRICATO:

Identificativo

F19-F-1

Foglio

19

Mappale

66

Tipo oggetto

abitazione/stalla/fienile

Uso

non utilizzato

Interesse

Ambientale

Trasformazioni ammesse

Costruzione di pregio storico-culturale e testimoniale

Strutture di copertura

elementi lignei

Manto di copertura

Stato di conservazione

mediocre

Elementi architettonici di interesse

Tutela ministeriale

Nessuno

RILIEVO FOTOGRAFICO



SCHEDA DEL FABBRICATO:

Identificativo

F19-F-1

Foglio

19

Mappale

66

Tipo oggetto

abitazione/stalla/fienile

Uso

non utilizzato

Interesse

Ambientale

Trasformazioni ammesse

Costruzione di pregio storico-culturale e testimoniale

Strutture di copertura

elementi lignei

Manto di copertura

Stato di conservazione

mediocre

Elementi architettonici di interesse

Tutela ministeriale

Nessuno

RILIEVO FOTOGRAFICO



SCHEDA DEL FABBRICATO:

Identificativo

F19-F3

Foglio

19

Mappale

72

Tipo oggetto

basso servizio

Uso

non utilizzato

Interesse

Ambientale

Trasformazioni ammesse

Costruzione di pregio storico-culturale e testimoniale

Strutture di copertura

elementi lignei

Manto di copertura

Stato di conservazione

mediocre

Elementi architettonici di interesse

Tutela ministeriale

Nessuno

RILIEVO FOTOGRAFICO



SCHEDA DEL FABBRICATO:

Identificativo

F19-G-1

Foglio

19

Mappale

415

Tipo oggetto

stalla/fienile

Uso

utilizzato

Interesse

Ambientale

Trasformazioni ammesse

Costruzione di pregio storico-culturale e testimoniale

Strutture di copertura

elementi lignei

Manto di copertura

Stato di conservazione

mediocre

Elementi architettonici di interesse

Tutela ministeriale

Nessuno

RILIEVO FOTOGRAFICO



SCHEDA DEL FABBRICATO:

Identificativo

F19-G-2

Foglio

19

Mappale

415

Tipo oggetto

basso servizio

Uso

utilizzato

Interesse

Ambientale

Trasformazioni ammesse

Costruzione di pregio storico-culturale e testimoniale

Strutture di copertura

elementi lignei

Manto di copertura

Stato di conservazione

mediocre

Elementi architettonici di interesse

Tutela ministeriale

Nessuno

RILIEVO FOTOGRAFICO



SCHEDA DEL FABBRICATO:

Identificativo

F19-G-3

Foglio

19

Mappale

415

Tipo oggetto

abitazione rurale

Uso

non utilizzato

Interesse

Tipologico

Trasformazioni ammesse

Costruzione di pregio storico-culturale e testimoniale

Strutture di copertura

elementi lignei

Manto di copertura

Stato di conservazione

buono

Elementi architettonici di interesse

Tutela ministeriale

Nessuno

RILIEVO FOTOGRAFICO



SCHEDA DEL FABBRICATO:

Identificativo

F19-I-8

Foglio

19

Mappale

350

Tipo oggetto

abitazione rurale

Uso

non utilizzato

Interesse

Tipologico

Trasformazioni ammesse

Costruzione di pregio storico-culturale e testimoniale

Strutture di copertura

elementi lignei

Manto di copertura

Stato di conservazione

mediocre

Elementi architettonici di interesse

Tutela ministeriale

Nessuno

RILIEVO FOTOGRAFICO



SCHEMA DEL FABBRICATO:**Identificativo**

F19-I-9

Foglio

19

Mappale

320

Tipo oggetto

basso servizio

Uso

non utilizzato

Interesse

Ambientale

Trasformazioni ammesse

Costruzione di pregio soggetta a ripristino

Strutture di copertura

elementi lignei

Manto di copertura**Stato di conservazione**

pessimo

Elementi architettonici di interesse**Tutela ministeriale**

Nessuno

RILIEVO FOTOGRAFICO

SCHEDA DEL FABBRICATO:

Identificativo

F19-L-1

Foglio

19

Mappale

247

Tipo oggetto

stalla/fienile

Uso

utilizzato

Interesse

Ambientale

Trasformazioni ammesse

Costruzione di pregio storico-culturale e testimoniale

Strutture di copertura

Manto di copertura

Stato di conservazione

mediocre

Elementi architettonici di interesse

Tutela ministeriale

Nessuno

RILIEVO FOTOGRAFICO



SCHEDA DEL FABBRICATO:

Identificativo

F19-N-1

Foglio

19

Mappale

280

Tipo oggetto

abitazione

Uso

utilizzato

Interesse

Tipologico

Trasformazioni ammesse

Costruzione di pregio storico-culturale e testimoniale

Strutture di copertura

elementi lignei

Manto di copertura

Stato di conservazione

buono

Elementi architettonici di interesse

Tutela ministeriale

Nessuno

RILIEVO FOTOGRAFICO



SCHEDA DEL FABBRICATO:

Identificativo

F19-N-2

Foglio

19

Mappale

C

Tipo oggetto

chiesa

Uso

utilizzato

Interesse

Storico Artistico

Trasformazioni ammesse

Costruzione di eminente interesse storico-architettonico

Strutture di copertura

elementi lignei

Manto di copertura

Stato di conservazione

buono

Elementi architettonici di interesse

Tutela ministeriale

Nessuno

RILIEVO FOTOGRAFICO



SCHEDA DEL FABBRICATO:

Identificativo

F19-N-2

Foglio

19

Mappale

C

Tipo oggetto

chiesa

Uso

utilizzato

Interesse

Storico Artistico

Trasformazioni ammesse

Costruzione di eminente interesse storico-architettonico

Strutture di copertura

elementi lignei

Manto di copertura

Stato di conservazione

buono

Elementi architettonici di interesse

Tutela ministeriale

Nessuno

RILIEVO FOTOGRAFICO



SCHEDA DEL FABBRICATO:

Identificativo

F19-N-2

Foglio

19

Mappale

C

Tipo oggetto

chiesa

Uso

utilizzato

Interesse

Storico Artistico

Trasformazioni ammesse

Costruzione di eminente interesse storico-architettonico

Strutture di copertura

elementi lignei

Manto di copertura

Stato di conservazione

buono

Elementi architettonici di interesse

Tutela ministeriale

Nessuno

RILIEVO FOTOGRAFICO



SCHEDA DEL FABBRICATO:

Identificativo

F19-N-6

Foglio

19

Mappale

283

Tipo oggetto

CANONICA

Uso

utilizzato

Interesse

Storico Artistico

Trasformazioni ammesse

Costruzione di eminente interesse storico-architettonico

Strutture di copertura

elementi lignei

Manto di copertura

Stato di conservazione

buono

Elementi architettonici di interesse

Tutela ministeriale

Nessuno

RILIEVO FOTOGRAFICO



SCHEDA DEL FABBRICATO:

Identificativo

F19-N-7

Foglio

19

Mappale

282

Tipo oggetto

torre campanaria

Uso

utilizzato

Interesse

Storico Artistico

Trasformazioni ammesse

Costruzione di eminente interesse storico-architettonico

Strutture di copertura

elementi lignei

Manto di copertura

Stato di conservazione

buono

Elementi architettonici di interesse

Tutela ministeriale

Nessuno

RILIEVO FOTOGRAFICO



SCHEDA DEL FABBRICATO:**Identificativo**

F19-O-2

Foglio

19

Mappale

223

Tipo oggetto

metato

Uso

non utilizzato

Interesse

Ambientale

Trasformazioni ammesse

Costruzione di pregio storico-culturale e testimoniale

Strutture di copertura**Manto di copertura****Stato di conservazione**

mediocre

Elementi architettonici di interesse**Tutela ministeriale**

Nessuno

RILIEVO FOTOGRAFICO

SCHEDA DEL FABBRICATO:**Identificativo**

F20-A-1

Foglio

20

Mappale

166

Tipo oggetto

maestà

Uso

utilizzato

Interesse

Storico Artistico

Trasformazioni ammesse

Costruzione di eminente interesse storico-architettonico

Strutture di copertura**Manto di copertura****Stato di conservazione**

buono

Elementi architettonici di interesse**Tutela ministeriale**

Nessuno

RILIEVO FOTOGRAFICO

SCHEMA DEL FABBRICATO:

Identificativo

F20-B-1

Foglio

20

Mappale

64

Tipo oggetto

abitazione/stalla/fienile

Uso

utilizzato

Interesse

Tipologico

Trasformazioni ammesse

Costruzione di pregio storico-culturale e testimoniale

Strutture di copertura

elementi lignei

Manto di copertura

Stato di conservazione

mediocre

Elementi architettonici di interesse

Tutela ministeriale

Nessuno

RILIEVO FOTOGRAFICO



SCHEDA DEL FABBRICATO:

Identificativo

F20-B-2

Foglio

20

Mappale

68

Tipo oggetto

basso servizio

Uso

utilizzato

Interesse

Tipologico

Trasformazioni ammesse

Costruzione di pregio storico-culturale e testimoniale

Strutture di copertura

elementi lignei

Manto di copertura

Stato di conservazione

mediocre

Elementi architettonici di interesse

Tutela ministeriale

Nessuno

RILIEVO FOTOGRAFICO



SCHEDA DEL FABBRICATO:

Identificativo

F20-B-3

Foglio

20

Mappale

56

Tipo oggetto

abitazione

Uso

utilizzato

Interesse

Ambientale

Trasformazioni ammesse

Costruzione di pregio storico-culturale e testimoniale

Strutture di copertura

Manto di copertura

Stato di conservazione

buono

Elementi architettonici di interesse

Tutela ministeriale

Nessuno

RILIEVO FOTOGRAFICO



SCHEDA DEL FABBRICATO:

Identificativo

F20-B-8

Foglio

20

Mappale

43

Tipo oggetto

abitazione/stalla/fienile

Uso

non utilizzato

Interesse

Tipologico

Trasformazioni ammesse

Costruzione di pregio soggetta a ripristino

Strutture di copertura

elementi lignei

Manto di copertura

Stato di conservazione

pessimo

Elementi architettonici di interesse

Tutela ministeriale

Nessuno

RILIEVO FOTOGRAFICO



SCHEDA DEL FABBRICATO:**Identificativo**

F20-C-5

Foglio

20

Mappale

123

Tipo oggetto

pozzo

Uso

utilizzato

Interesse

Ambientale

Trasformazioni ammesse

Costruzione di pregio storico-culturale e testimoniale

Strutture di copertura

elementi lignei

Manto di copertura**Stato di conservazione**

mediocre

Elementi architettonici di interesse**Tutela ministeriale**

Nessuno

RILIEVO FOTOGRAFICO

SCHEDA DEL FABBRICATO:

Identificativo

F21-B-1

Foglio

21

Mappale

26

Tipo oggetto

abitazione/stalla/fienile

Uso

utilizzato

Interesse

Ambientale

Trasformazioni ammesse

Costruzione di pregio storico-culturale e testimoniale

Strutture di copertura

legno e tevelloni

Manto di copertura

Stato di conservazione

mediocre

Elementi architettonici di interesse

Tutela ministeriale

Nessuno

RILIEVO FOTOGRAFICO



SCHEMA DEL FABBRICATO:

Identificativo

F21-B-3

Foglio

21

Mappale

125

Tipo oggetto

abitazione rurale

Uso

non utilizzato

Interesse

Tipologico

Trasformazioni ammesse

Costruzione di pregio soggetta a ripristino

Strutture di copertura

elementi lignei

Manto di copertura

Stato di conservazione

peissimo

Elementi architettonici di interesse

Tutela ministeriale

Nessuno

RILIEVO FOTOGRAFICO



SCHEDA DEL FABBRICATO:

Identificativo

F21-B-5

Foglio

21

Mappale

126

Tipo oggetto

abitazione

Uso

utilizzato

Interesse

Tipologico

Trasformazioni ammesse

Costruzione di pregio storico-culturale e testimoniale

Strutture di copertura

elementi lignei

Manto di copertura

Stato di conservazione

mediocre

Elementi architettonici di interesse

Tutela ministeriale

Nessuno

RILIEVO FOTOGRAFICO



SCHEDA DEL FABBRICATO:

Identificativo

F21-B-6

Foglio

21

Mappale

156

Tipo oggetto

abitazione

Uso

utilizzato

Interesse

Ambientale

Trasformazioni ammesse

Costruzione di pregio storico-culturale e testimoniale

Strutture di copertura

latero-cemento

Manto di copertura

Stato di conservazione

mediocre

Elementi architettonici di interesse

Tutela ministeriale

Nessuno

RILIEVO FOTOGRAFICO



SCHEDA DEL FABBRICATO:

Identificativo

F21-B-7

Foglio

21

Mappale

17

Tipo oggetto

stalla/fienile

Uso

utilizzato

Interesse

Ambientale

Trasformazioni ammesse

Costruzione di pregio soggetta a ripristino

Strutture di copertura

elementi lignei

Manto di copertura

Stato di conservazione

peissimo

Elementi architettonici di interesse

Tutela ministeriale

Nessuno

RILIEVO FOTOGRAFICO



SCHEDA DEL FABBRICATO:

Identificativo

F21-B-7

Foglio

21

Mappale

17

Tipo oggetto

stalla/fienile

Uso

utilizzato

Interesse

Ambientale

Trasformazioni ammesse

Costruzione di pregio soggetta a ripristino

Strutture di copertura

elementi lignei

Manto di copertura

Stato di conservazione

pessimo

Elementi architettonici di interesse

Tutela ministeriale

Nessuno

RILIEVO FOTOGRAFICO



SCHEDA DEL FABBRICATO:

Identificativo

F21-B-8

Foglio

21

Mappale

19

Tipo oggetto

abitazione

Uso

non utilizzato

Interesse

Tipologico

Trasformazioni ammesse

Costruzione di pregio storico-culturale e testimoniale

Strutture di copertura

latero-cemento

Manto di copertura

Stato di conservazione

mediocre

Elementi architettonici di interesse

Tutela ministeriale

Nessuno

RILIEVO FOTOGRAFICO



SCHEDA DEL FABBRICATO:

Identificativo

F21-B-11

Foglio

21

Mappale

576

Tipo oggetto

basso servizio

Uso

non utilizzato

Interesse

Ambientale

Trasformazioni ammesse

Costruzione di pregio soggetta a ripristino

Strutture di copertura

elementi lignei

Manto di copertura

Stato di conservazione

pessimo

Elementi architettonici di interesse

Tutela ministeriale

Nessuno

RILIEVO FOTOGRAFICO



SCHEDA DEL FABBRICATO:*Identificativo*

F21-B-15

Foglio

21

Mappale

807

Tipo oggetto

basso servizio

Uso

non utilizzato

Interesse

Tipologico

Trasformazioni ammesse

Costruzione di pregio soggetta a ripristino

Strutture di copertura

elementi lignei

*Manto di copertura**Stato di conservazione*

pessimo

*Elementi architettonici di interesse**Tutela ministeriale*

Nessuno

RILIEVO FOTOGRAFICO

SCHEDA DEL FABBRICATO:

Identificativo

F21-C-1

Foglio

21

Mappale

87

Tipo oggetto

pozzo

Uso

non utilizzato

Interesse

Tipologico

Trasformazioni ammesse

Costruzione di pregio soggetta a ripristino

Strutture di copertura

elementi lignei

Manto di copertura

Stato di conservazione

pessimo

Elementi architettonici di interesse

Tutela ministeriale

Nessuno

RILIEVO FOTOGRAFICO



SCHEDA DEL FABBRICATO:

Identificativo

F21-C-3

Foglio

21

Mappale

89

Tipo oggetto

basso servizio

Uso

utilizzato

Interesse

Ambientale

Trasformazioni ammesse

Costruzione di pregio storico-culturale e testimoniale

Strutture di copertura

elementi lignei

Manto di copertura

Stato di conservazione

mediocre

Elementi architettonici di interesse

Tutela ministeriale

Nessuno

RILIEVO FOTOGRAFICO



SCHEDA DEL FABBRICATO:

Identificativo

F21-C-4

Foglio

21

Mappale

89

Tipo oggetto

stalla/fienile

Uso

utilizzato

Interesse

Ambientale

Trasformazioni ammesse

Costruzione di pregio storico-culturale e testimoniale

Strutture di copertura

elementi lignei

Manto di copertura

Stato di conservazione

mediocre

Elementi architettonici di interesse

Tutela ministeriale

Nessuno

RILIEVO FOTOGRAFICO



SCHEDA DEL FABBRICATO:

Identificativo

F21-C-5

Foglio

21

Mappale

89

Tipo oggetto

abitazione/stalla/fienile

Uso

utilizzato

Interesse

Tipologico

Trasformazioni ammesse

Costruzione di pregio storico-culturale e testimoniale

Strutture di copertura

latero-cemento

Manto di copertura

Stato di conservazione

mediocre

Elementi architettonici di interesse

Tutela ministeriale

Nessuno

RILIEVO FOTOGRAFICO



SCHEDA DEL FABBRICATO:

Identificativo

F21-C-7

Foglio

21

Mappale

89

Tipo oggetto

basso servizio

Uso

non utilizzato

Interesse

Tipologico

Trasformazioni ammesse

Costruzione di pregio storico-culturale e testimoniale

Strutture di copertura

elementi lignei

Manto di copertura

Stato di conservazione

mediocre

Elementi architettonici di interesse

Tutela ministeriale

Nessuno

RILIEVO FOTOGRAFICO



SCHEDA DEL FABBRICATO:

Identificativo

F21-C-9

Foglio

21

Mappale

49

Tipo oggetto

abitazione rurale

Uso

utilizzato

Interesse

Ambientale

Trasformazioni ammesse

Costruzione di pregio storico-culturale e testimoniale

Strutture di copertura

Manto di copertura

Stato di conservazione

mediocre

Elementi architettonici di interesse

Tutela ministeriale

Nessuno

RILIEVO FOTOGRAFICO



SCHEDA DEL FABBRICATO:

Identificativo

F21-C-10

Foglio

21

Mappale

68

Tipo oggetto

stalla/fienile

Uso

non utilizzato

Interesse

Ambientale

Trasformazioni ammesse

Costruzione di pregio soggetta a ripristino

Strutture di copertura

elementi lignei

Manto di copertura

Stato di conservazione

pessimo

Elementi architettonici di interesse

Tutela ministeriale

Nessuno

RILIEVO FOTOGRAFICO



SCHEDA DEL FABBRICATO:

Identificativo

F21-C-11

Foglio

21

Mappale

45

Tipo oggetto

basso servizio

Uso

non utilizzato

Interesse

Ambientale

Trasformazioni ammesse

Costruzione di pregio soggetta a ripristino

Strutture di copertura

Manto di copertura

Stato di conservazione

pessimo

Elementi architettonici di interesse

Tutela ministeriale

Nessuno

RILIEVO FOTOGRAFICO



SCHEDA DEL FABBRICATO:

Identificativo

F21-C-17

Foglio

21

Mappale

43

Tipo oggetto

abitazione

Uso

utilizzato

Interesse

Tipologico

Trasformazioni ammesse

Costruzione di pregio storico-culturale e testimoniale

Strutture di copertura

latero-cemento

Manto di copertura

Stato di conservazione

mediocre

Elementi architettonici di interesse

Tutela ministeriale

Nessuno

RILIEVO FOTOGRAFICO



SCHEDA DEL FABBRICATO:

Identificativo

F21-C-17

Foglio

21

Mappale

43

Tipo oggetto

abitazione

Uso

utilizzato

Interesse

Tipologico

Trasformazioni ammesse

Costruzione di pregio storico-culturale e testimoniale

Strutture di copertura

latero-cemento

Manto di copertura

Stato di conservazione

mediocre

Elementi architettonici di interesse

Tutela ministeriale

Nessuno

RILIEVO FOTOGRAFICO



SCHEDA DEL FABBRICATO:

Identificativo

F21-C-18

Foglio

21

Mappale

31

Tipo oggetto

stalla/fienile

Uso

utilizzato

Interesse

Ambientale

Trasformazioni ammesse

Costruzione di pregio storico-culturale e testimoniale

Strutture di copertura

elementi lignei

Manto di copertura

Stato di conservazione

mediocre

Elementi architettonici di interesse

Tutela ministeriale

Nessuno

RILIEVO FOTOGRAFICO



SCHEDA DEL FABBRICATO:**Identificativo**

F21-D-2

Foglio

21

Mappale

217

Tipo oggetto

ricovero per attrezzi

Uso

non utilizzato

Interesse

Tipologico

Trasformazioni ammesse

Costruzione di pregio soggetta a ripristino

Strutture di copertura

elementi lignei

Manto di copertura**Stato di conservazione**

pessimo

Elementi architettonici di interesse**Tutela ministeriale**

Nessuno

RILIEVO FOTOGRAFICO

SCHEDA DEL FABBRICATO:

Identificativo

F21-D-5

Foglio

21

Mappale

214

Tipo oggetto

oratorio/cappella

Uso

utilizzato

Interesse

Storico Artistico

Trasformazioni ammesse

Costruzione di eminente interesse storico-architettonico

Strutture di copertura

elementi lignei

Manto di copertura

Stato di conservazione

buono

Elementi architettonici di interesse

Tutela ministeriale

Nessuno

RILIEVO FOTOGRAFICO



SCHEDA DEL FABBRICATO:*Identificativo*

F21-D-5

Foglio

21

Mappale

214

Tipo oggetto

oratorio/cappella

Uso

utilizzato

Interesse

Storico Artistico

Trasformazioni ammesse

Costruzione di eminente interesse storico-architettonico

Strutture di copertura

elementi lignei

*Manto di copertura**Stato di conservazione*

buono

*Elementi architettonici di interesse**Tutela ministeriale*

Nessuno

RILIEVO FOTOGRAFICO

SCHEDA DEL FABBRICATO:*Identificativo*

F21-D-17

Foglio

21

Mappale

211

Tipo oggetto

abitazione

Uso

non utilizzato

Interesse

Tipologico

Trasformazioni ammesse

Costruzione di pregio soggetta a ripristino

Strutture di copertura

elementi lignei

*Manto di copertura**Stato di conservazione*

rudere

*Elementi architettonici di interesse**Tutela ministeriale*

Nessuno

RILIEVO FOTOGRAFICO

SCHEDA DEL FABBRICATO:*Identificativo*

F21-D-18

Foglio

21

Mappale

216

Tipo oggetto

abitazione

Uso

non utilizzato

Interesse

Tipologico

Trasformazioni ammesse

Costruzione di pregio soggetta a ripristino

*Strutture di copertura**Manto di copertura**Stato di conservazione*

pessimo

*Elementi architettonici di interesse**Tutela ministeriale*

Nessuno

RILIEVO FOTOGRAFICO

SCHEDA DEL FABBRICATO:

Identificativo

F21-D-19

Foglio

21

Mappale

208

Tipo oggetto

abitazione

Uso

in fase di cantiere

Interesse

Tipologico

Trasformazioni ammesse

Costruzione di pregio soggetta a ripristino

Strutture di copertura

Manto di copertura

Stato di conservazione

pessimo

Elementi architettonici di interesse

Tutela ministeriale

Nessuno

RILIEVO FOTOGRAFICO



SCHEDA DEL FABBRICATO:

Identificativo

F21-D-20

Foglio

21

Mappale

213

Tipo oggetto

abitazione

Uso

in fase di cantiere

Interesse

Tipologico

Trasformazioni ammesse

Costruzione di pregio storico-culturale e testimoniale

Strutture di copertura

Manto di copertura

Stato di conservazione

mediocre

Elementi architettonici di interesse

Tutela ministeriale

Nessuno

RILIEVO FOTOGRAFICO



SCHEDA DEL FABBRICATO:**Identificativo**

F21-D-22

Foglio

21

Mappale

214

Tipo oggetto

abitazione

Uso

utilizzato

Interesse

Ambientale

Trasformazioni ammesse

Costruzione di pregio storico-culturale e testimoniale

Strutture di copertura

elementi lignei

Manto di copertura**Stato di conservazione**

buono

Elementi architettonici di interesse**Tutela ministeriale**

Nessuno

RILIEVO FOTOGRAFICO

SCHEDA DEL FABBRICATO:

Identificativo

F21-D-23

Foglio

21

Mappale

210

Tipo oggetto

abitazione

Uso

in fase di cantiere

Interesse

Tipologico

Trasformazioni ammesse

Costruzione di pregio storico-culturale e testimoniale

Strutture di copertura

elementi lignei

Manto di copertura

Stato di conservazione

mediocre

Elementi architettonici di interesse

Tutela ministeriale

Nessuno

RILIEVO FOTOGRAFICO



SCHEDA DEL FABBRICATO:*Identificativo*

F21-E-5

Foglio

21

Mappale

485

Tipo oggetto

mulino

Uso

non utilizzato

Interesse

Tipologico

Trasformazioni ammesse

Costruzione di pregio soggetta a ripristino

Strutture di copertura

elementi lignei

*Manto di copertura**Stato di conservazione*

pessimo

*Elementi architettonici di interesse**Tutela ministeriale*

Nessuno

RILIEVO FOTOGRAFICO

SCHEDA DEL FABBRICATO:

Identificativo

F21-F-2

Foglio

21

Mappale

634

Tipo oggetto

abitazione

Uso

utilizzato

Interesse

Ambientale

Trasformazioni ammesse

Costruzione di pregio storico-culturale e testimoniale

Strutture di copertura

latero-cemento

Manto di copertura

Stato di conservazione

mediocre

Elementi architettonici di interesse

Tutela ministeriale

Nessuno

RILIEVO FOTOGRAFICO



SCHEDA DEL FABBRICATO:

Identificativo

F21-F-3

Foglio

21

Mappale

234

Tipo oggetto

abitazione

Uso

utilizzato

Interesse

Ambientale

Trasformazioni ammesse

Costruzione di pregio storico-culturale e testimoniale

Strutture di copertura

latero-cemento

Manto di copertura

Stato di conservazione

buono

Elementi architettonici di interesse

Tutela ministeriale

Nessuno

RILIEVO FOTOGRAFICO



SCHEDA DEL FABBRICATO:

Identificativo

F21-F-4

Foglio

21

Mappale

237

Tipo oggetto

stalla/fienile

Uso

utilizzato

Interesse

Ambientale

Trasformazioni ammesse

Costruzione di pregio storico-culturale e testimoniale

Strutture di copertura

latero-cemento

Manto di copertura

Stato di conservazione

mediocre

Elementi architettonici di interesse

Tutela ministeriale

Nessuno

RILIEVO FOTOGRAFICO



SCHEDA DEL FABBRICATO:

Identificativo

F21-F-5

Foglio

21

Mappale

243

Tipo oggetto

abitazione

Uso

utilizzato

Interesse

Ambientale

Trasformazioni ammesse

Costruzione di pregio storico-culturale e testimoniale

Strutture di copertura

Manto di copertura

Stato di conservazione

mediocre

Elementi architettonici di interesse

Tutela ministeriale

Nessuno

RILIEVO FOTOGRAFICO



SCHEMA DEL FABBRICATO:*Identificativo*

F21-F-7

Foglio

21

Mappale

229

Tipo oggetto

abitazione

Uso

utilizzato

Interesse

Ambientale

Trasformazioni ammesse

Costruzione di pregio storico-culturale e testimoniale

Strutture di copertura

latero-cemento

*Manto di copertura**Stato di conservazione*

mediocre

*Elementi architettonici di interesse**Tutela ministeriale*

Nessuno

RILIEVO FOTOGRAFICO

SCHEDA DEL FABBRICATO:

Identificativo

F21-F-9

Foglio

21

Mappale

253

Tipo oggetto

abitazione/stalla/fienile

Uso

utilizzato

Interesse

Ambientale

Trasformazioni ammesse

Costruzione di pregio storico-culturale e testimoniale

Strutture di copertura

elementi lignei

Manto di copertura

Stato di conservazione

mediocre

Elementi architettonici di interesse

Tutela ministeriale

Nessuno

RILIEVO FOTOGRAFICO



SCHEMA DEL FABBRICATO:*Identificativo*

F21-F-10

Foglio

21

Mappale

253

Tipo oggetto

basso servizio

Uso

utilizzato

Interesse

Ambientale

Trasformazioni ammesse

Costruzione di pregio storico-culturale e testimoniale

*Strutture di copertura**Manto di copertura**Stato di conservazione*

mediocre

*Elementi architettonici di interesse**Tutela ministeriale*

Nessuno

RILIEVO FOTOGRAFICO

SCHEDA DEL FABBRICATO:*Identificativo*

F21-F-11

Foglio

21

Mappale

641

Tipo oggetto

basso servizio

Uso

non utilizzato

Interesse

Ambientale

Trasformazioni ammesse

Costruzione di pregio soggetta a ripristino

Strutture di copertura

elementi lignei

*Manto di copertura**Stato di conservazione*

pessimo

*Elementi architettonici di interesse**Tutela ministeriale*

Nessuno

RILIEVO FOTOGRAFICO

SCHEDA DEL FABBRICATO:*Identificativo*

F21-F-12

Foglio

21

Mappale

255

Tipo oggetto

abitazione rurale

Uso

in fase di cantiere

Interesse

Ambientale

Trasformazioni ammesse

Costruzione di pregio storico-culturale e testimoniale

Strutture di copertura

latero-cemento

*Manto di copertura**Stato di conservazione*

mediocre

*Elementi architettonici di interesse**Tutela ministeriale*

Nessuno

RILIEVO FOTOGRAFICO

SCHEDA DEL FABBRICATO:

Identificativo

F21-G-4

Foglio

21

Mappale

454

Tipo oggetto

basso servizio

Uso

utilizzato

Interesse

Ambientale

Trasformazioni ammesse

Costruzione di interesse storico-architettonico

Strutture di copertura

elementi lignei

Manto di copertura

Stato di conservazione

pessimo

Elementi architettonici di interesse

Tutela ministeriale

Nessuno

RILIEVO FOTOGRAFICO



SCHEDA DEL FABBRICATO:*Identificativo*

F21-H-3

Foglio

21

Mappale

549

Tipo oggetto

abitazione/stalla/fienile

Uso

utilizzato

Interesse

Ambientale

Trasformazioni ammesse

Costruzione di pregio storico-culturale e testimoniale

Strutture di copertura

latero-cemento

*Manto di copertura**Stato di conservazione*

buono

*Elementi architettonici di interesse**Tutela ministeriale*

Nessuno

RILIEVO FOTOGRAFICO

SCHEDA DEL FABBRICATO:

Identificativo

F21-H-4

Foglio

21

Mappale

552

Tipo oggetto

basso servizio

Uso

non utilizzato

Interesse

Ambientale

Trasformazioni ammesse

Costruzione di pregio storico-culturale e testimoniale

Strutture di copertura

elementi lignei

Manto di copertura

Stato di conservazione

mediocre

Elementi architettonici di interesse

Tutela ministeriale

Nessuno

RILIEVO FOTOGRAFICO



SCHEMA DEL FABBRICATO:*Identificativo*

F21-H-5

Foglio

21

Mappale

613

Tipo oggetto

basso servizio

Uso

utilizzato

Interesse

Ambientale

Trasformazioni ammesse

Costruzione di pregio storico-culturale e testimoniale

Strutture di copertura

elementi lignei

*Manto di copertura**Stato di conservazione*

mediocre

*Elementi architettonici di interesse**Tutela ministeriale*

Nessuno

RILIEVO FOTOGRAFICO

SCHEDA DEL FABBRICATO:*Identificativo*

F21-H-6

Foglio

21

Mappale

548

Tipo oggetto

stalla/fienile

Uso

utilizzato

Interesse

Ambientale

Trasformazioni ammesse

Costruzione di pregio storico-culturale e testimoniale

Strutture di copertura

elementi lignei

*Manto di copertura**Stato di conservazione*

mediocre

*Elementi architettonici di interesse**Tutela ministeriale*

Nessuno

RILIEVO FOTOGRAFICO

SCHEDA DEL FABBRICATO:

Identificativo

F21-H-7

Foglio

21

Mappale

540

Tipo oggetto

abitazione

Uso

utilizzato

Interesse

Tipologico

Trasformazioni ammesse

Costruzione di pregio storico-culturale e testimoniale

Strutture di copertura

latero-cemento

Manto di copertura

Stato di conservazione

buono

Elementi architettonici di interesse

Tutela ministeriale

Nessuno

RILIEVO FOTOGRAFICO



SCHEDA DEL FABBRICATO:

Identificativo

F21-I-1

Foglio

21

Mappale

761

Tipo oggetto

metato

Uso

non utilizzato

Interesse

Tipologico

Trasformazioni ammesse

Costruzione di pregio storico-culturale e testimoniale

Strutture di copertura

elementi lignei

Manto di copertura

Stato di conservazione

mediocre

Elementi architettonici di interesse

Tutela ministeriale

Nessuno

RILIEVO FOTOGRAFICO



SCHEDA DEL FABBRICATO:**Identificativo**

F21-I-3

Foglio

21

Mappale

712

Tipo oggetto

abitazione

Uso

utilizzato

Interesse

Ambientale

Trasformazioni ammesse

Costruzione di pregio storico-culturale e testimoniale

Strutture di copertura**Manto di copertura****Stato di conservazione**

buono

Elementi architettonici di interesse**Tutela ministeriale**

Nessuno

RILIEVO FOTOGRAFICO

SCHEDA DEL FABBRICATO:

Identificativo

F21-L-2

Foglio

21

Mappale

806

Tipo oggetto

stalla/fienile

Uso

utilizzato

Interesse

Ambientale

Trasformazioni ammesse

Costruzione di pregio storico-culturale e testimoniale

Strutture di copertura

elementi lignei

Manto di copertura

Stato di conservazione

mediocre

Elementi architettonici di interesse

Tutela ministeriale

Nessuno

RILIEVO FOTOGRAFICO



SCHEDA DEL FABBRICATO:

Identificativo

F21-L-5

Foglio

21

Mappale

103

Tipo oggetto

abitazione rurale

Uso

non utilizzato

Interesse

Tipologico

Trasformazioni ammesse

Costruzione di pregio storico-culturale e testimoniale

Strutture di copertura

latero-cemento

Manto di copertura

Stato di conservazione

mediocre

Elementi architettonici di interesse

Tutela ministeriale

Nessuno

RILIEVO FOTOGRAFICO



SCHEDA DEL FABBRICATO:**Identificativo**

F21-L-6

Foglio

21

Mappale

143

Tipo oggetto

stalla/fienile

Uso

utilizzato

Interesse

Ambientale

Trasformazioni ammesse

Costruzione di pregio storico-culturale e testimoniale

Strutture di copertura

elementi lignei

Manto di copertura**Stato di conservazione**

mediocre

Elementi architettonici di interesse**Tutela ministeriale**

Nessuno

RILIEVO FOTOGRAFICO

SCHEDA DEL FABBRICATO:

Identificativo

F21-L-9

Foglio

21

Mappale

316

Tipo oggetto

abitazione

Uso

utilizzato

Interesse

Ambientale

Trasformazioni ammesse

Costruzione di pregio storico-culturale e testimoniale

Strutture di copertura

elementi lignei

Manto di copertura

Stato di conservazione

buono

Elementi architettonici di interesse

Tutela ministeriale

Nessuno

RILIEVO FOTOGRAFICO



SCHEDA DEL FABBRICATO:

Identificativo

F21-L-9

Foglio

21

Mappale

316

Tipo oggetto

abitazione

Uso

utilizzato

Interesse

Ambientale

Trasformazioni ammesse

Costruzione di pregio storico-culturale e testimoniale

Strutture di copertura

elementi lignei

Manto di copertura

Stato di conservazione

buono

Elementi architettonici di interesse

Tutela ministeriale

Nessuno

RILIEVO FOTOGRAFICO



SCHEDA DEL FABBRICATO:

Identificativo

F21-L-11

Foglio

21

Mappale

316

Tipo oggetto

basso servizio

Uso

utilizzato

Interesse

Ambientale

Trasformazioni ammesse

Costruzione di pregio storico-culturale e testimoniale

Strutture di copertura

elementi lignei

Manto di copertura

Stato di conservazione

mediocre

Elementi architettonici di interesse

Tutela ministeriale

Nessuno

RILIEVO FOTOGRAFICO



SCHEDA DEL FABBRICATO:

Identificativo

F21-M-3

Foglio

21

Mappale

802

Tipo oggetto

abitazione/stalla/fienile

Uso

non utilizzato

Interesse

Tipologico

Trasformazioni ammesse

Costruzione di pregio storico-culturale e testimoniale

Strutture di copertura

elementi lignei

Manto di copertura

Stato di conservazione

mediocre

Elementi architettonici di interesse

Tutela ministeriale

Nessuno

RILIEVO FOTOGRAFICO



SCHEDA DEL FABBRICATO:

Identificativo

F21-M-4

Foglio

21

Mappale

679

Tipo oggetto

abitazione

Uso

utilizzato

Interesse

Ambientale

Trasformazioni ammesse

Costruzione di pregio storico-culturale e testimoniale

Strutture di copertura

elementi lignei

Manto di copertura

Stato di conservazione

mediocre

Elementi architettonici di interesse

Tutela ministeriale

Nessuno

RILIEVO FOTOGRAFICO



SCHEDA DEL FABBRICATO:

Identificativo

F21-O-1

Foglio

21

Mappale

272

Tipo oggetto

oratorio/cappella

Uso

utilizzato

Interesse

Storico Artistico

Trasformazioni ammesse

Costruzione di eminente interesse storico-architettonico

Strutture di copertura

elementi lignei

Manto di copertura

Stato di conservazione

mediocre

Elementi architettonici di interesse

Tutela ministeriale

Nessuno

RILIEVO FOTOGRAFICO



SCHEDA DEL FABBRICATO:*Identificativo*

F21-O-5

Foglio

21

Mappale

272

Tipo oggetto

abitazione/stalla/fienile

Uso

utilizzato

Interesse

Ambientale

Trasformazioni ammesse

Costruzione di pregio storico-culturale e testimoniale

Strutture di copertura

elementi lignei

*Manto di copertura**Stato di conservazione*

mediocre

*Elementi architettonici di interesse**Tutela ministeriale*

Nessuno

RILIEVO FOTOGRAFICO

SCHEDA DEL FABBRICATO:

Identificativo

F21-O-6

Foglio

21

Mappale

272

Tipo oggetto

abitazione rurale

Uso

non utilizzato

Interesse

Ambientale

Trasformazioni ammesse

Costruzione di pregio storico-culturale e testimoniale

Strutture di copertura

latero-cemento

Manto di copertura

Stato di conservazione

mediocre

Elementi architettonici di interesse

Tutela ministeriale

Nessuno

RILIEVO FOTOGRAFICO



SCHEDA DEL FABBRICATO:**Identificativo**

F21-O-7

Foglio

21

Mappale

272

Tipo oggetto

abitazione/stalla/fienile

Uso

utilizzato

Interesse

Tipologico

Trasformazioni ammesse

Costruzione di pregio storico-culturale e testimoniale

Strutture di copertura

elementi lignei

Manto di copertura**Stato di conservazione**

mediocre

Elementi architettonici di interesse**Tutela ministeriale**

Nessuno

RILIEVO FOTOGRAFICO

SCHEDA DEL FABBRICATO:

Identificativo

F22-A-2

Foglio

22

Mappale

132

Tipo oggetto

ricovero per attrezzi

Uso

utilizzato

Interesse

Ambientale

Trasformazioni ammesse

Costruzione di pregio storico-culturale e testimoniale

Strutture di copertura

elementi lignei

Manto di copertura

Stato di conservazione

mediocre

Elementi architettonici di interesse

Tutela ministeriale

Nessuno

RILIEVO FOTOGRAFICO



SCHEDA DEL FABBRICATO:

Identificativo

F22-A-4

Foglio

22

Mappale

90

Tipo oggetto

abitazione

Uso

utilizzato

Interesse

Ambientale

Trasformazioni ammesse

Costruzione di pregio storico-culturale e testimoniale

Strutture di copertura

elementi lignei

Manto di copertura

Stato di conservazione

buono

Elementi architettonici di interesse

Tutela ministeriale

Nessuno

RILIEVO FOTOGRAFICO



SCHEDA DEL FABBRICATO:

Identificativo

F22-A-13

Foglio

22

Mappale

114

Tipo oggetto

abitazione

Uso

utilizzato

Interesse

Ambientale

Trasformazioni ammesse

Costruzione di pregio storico-culturale e testimoniale

Strutture di copertura

latero-cemento

Manto di copertura

Stato di conservazione

mediocre

Elementi architettonici di interesse

Tutela ministeriale

Nessuno

RILIEVO FOTOGRAFICO



SCHEDA DEL FABBRICATO:

Identificativo

F22-A-14

Foglio

22

Mappale

163

Tipo oggetto

abitazione

Uso

utilizzato

Interesse

Tipologico

Trasformazioni ammesse

Costruzione di pregio storico-culturale e testimoniale

Strutture di copertura

latero-cemento

Manto di copertura

Stato di conservazione

buono

Elementi architettonici di interesse

Tutela ministeriale

Nessuno

RILIEVO FOTOGRAFICO



SCHEDA DEL FABBRICATO:

Identificativo

F22-A-17

Foglio

22

Mappale

108

Tipo oggetto

abitazione

Uso

utilizzato

Interesse

Ambientale

Trasformazioni ammesse

Costruzione di pregio storico-culturale e testimoniale

Strutture di copertura

latero-cemento

Manto di copertura

Stato di conservazione

buono

Elementi architettonici di interesse

Tutela ministeriale

Nessuno

RILIEVO FOTOGRAFICO



SCHEDA DEL FABBRICATO:

Identificativo

F22-A-19

Foglio

22

Mappale

85

Tipo oggetto

abitazione

Uso

utilizzato

Interesse

Ambientale

Trasformazioni ammesse

Costruzione di pregio storico-culturale e testimoniale

Strutture di copertura

Manto di copertura

Stato di conservazione

buono

Elementi architettonici di interesse

Tutela ministeriale

Nessuno

RILIEVO FOTOGRAFICO



SCHEDA DEL FABBRICATO:

Identificativo

F22-A-20

Foglio

22

Mappale

121

Tipo oggetto

abitazione

Uso

utilizzato

Interesse

Ambientale

Trasformazioni ammesse

Costruzione di pregio storico-culturale e testimoniale

Strutture di copertura

Manto di copertura

Stato di conservazione

mediocre

Elementi architettonici di interesse

Tutela ministeriale

Nessuno

RILIEVO FOTOGRAFICO



SCHEDA DEL FABBRICATO:

Identificativo

F22-A-21

Foglio

22

Mappale

203

Tipo oggetto

basso servizio

Uso

utilizzato

Interesse

Tipologico

Trasformazioni ammesse

Costruzione di pregio storico-culturale e testimoniale

Strutture di copertura

elementi lignei

Manto di copertura

Stato di conservazione

mediocre

Elementi architettonici di interesse

Tutela ministeriale

Nessuno

RILIEVO FOTOGRAFICO



SCHEDA DEL FABBRICATO:**Identificativo**

F22-A-22

Foglio

22

Mappale

217

Tipo oggetto

abitazione

Uso

utilizzato

Interesse

Ambientale

Trasformazioni ammesse

Costruzione di pregio storico-culturale e testimoniale

Strutture di copertura

elementi lignei

Manto di copertura**Stato di conservazione**

buono

Elementi architettonici di interesse**Tutela ministeriale**

Nessuno

RILIEVO FOTOGRAFICO

SCHEDA DEL FABBRICATO:

Identificativo

F22-A-24

Foglio

22

Mappale

193

Tipo oggetto

casa-torre

Uso

utilizzato

Interesse

Storico Artistico

Trasformazioni ammesse

Costruzione di eminente interesse storico-architettonico

Strutture di copertura

latero-cemento

Manto di copertura

Stato di conservazione

mediocre

Elementi architettonici di interesse

Tutela ministeriale

Nessuno

RILIEVO FOTOGRAFICO



SCHEDA DEL FABBRICATO:

Identificativo

F22-A-26

Foglio

22

Mappale

207

Tipo oggetto

stalla/fienile

Uso

utilizzato

Interesse

Ambientale

Trasformazioni ammesse

Costruzione di pregio storico-culturale e testimoniale

Strutture di copertura

elementi lignei

Manto di copertura

Stato di conservazione

mediocre

Elementi architettonici di interesse

Tutela ministeriale

Nessuno

RILIEVO FOTOGRAFICO



SCHEDA DEL FABBRICATO:*Identificativo*

F22-A-37

Foglio

22

Mappale

181

Tipo oggetto

basso servizio

Uso

utilizzato

Interesse

Ambientale

Trasformazioni ammesse

Costruzione di pregio storico-culturale e testimoniale

Strutture di copertura

elementi lignei

*Manto di copertura**Stato di conservazione*

mediocre

*Elementi architettonici di interesse**Tutela ministeriale*

Nessuno

RILIEVO FOTOGRAFICO

SCHEDA DEL FABBRICATO:

Identificativo

F22-A-39

Foglio

22

Mappale

184

Tipo oggetto

abitazione

Uso

utilizzato

Interesse

Ambientale

Trasformazioni ammesse

Costruzione di pregio storico-culturale e testimoniale

Strutture di copertura

latero-cemento

Manto di copertura

Stato di conservazione

buono

Elementi architettonici di interesse

Tutela ministeriale

Nessuno

RILIEVO FOTOGRAFICO



SCHEDA DEL FABBRICATO:

Identificativo

F22-A-42

Foglio

22

Mappale

171

Tipo oggetto

abitazione

Uso

utilizzato

Interesse

Ambientale

Trasformazioni ammesse

Costruzione di pregio storico-culturale e testimoniale

Strutture di copertura

elementi lignei

Manto di copertura

Stato di conservazione

mediocre

Elementi architettonici di interesse

Tutela ministeriale

Nessuno

RILIEVO FOTOGRAFICO



SCHEDA DEL FABBRICATO:

Identificativo

F22-A-43

Foglio

22

Mappale

176

Tipo oggetto

abitazione

Uso

utilizzato

Interesse

Ambientale

Trasformazioni ammesse

Costruzione di pregio storico-culturale e testimoniale

Strutture di copertura

Manto di copertura

Stato di conservazione

mediocre

Elementi architettonici di interesse

Tutela ministeriale

Nessuno

RILIEVO FOTOGRAFICO



SCHEDA DEL FABBRICATO:

Identificativo

F22-A-44

Foglio

22

Mappale

172

Tipo oggetto

abitazione

Uso

non utilizzato

Interesse

Tipologico

Trasformazioni ammesse

Costruzione di pregio storico-culturale e testimoniale

Strutture di copertura

elementi lignei

Manto di copertura

Stato di conservazione

mediocre

Elementi architettonici di interesse

Tutela ministeriale

Nessuno

RILIEVO FOTOGRAFICO



SCHEDA DEL FABBRICATO:

Identificativo

F22-A-45

Foglio

22

Mappale

288

Tipo oggetto

abitazione/stalla/fienile

Uso

utilizzato

Interesse

Ambientale

Trasformazioni ammesse

Costruzione di pregio storico-culturale e testimoniale

Strutture di copertura

elementi lignei

Manto di copertura

Stato di conservazione

mediocre

Elementi architettonici di interesse

Tutela ministeriale

Nessuno

RILIEVO FOTOGRAFICO



SCHEDA DEL FABBRICATO:**Identificativo**

F22-B-3

Foglio

22

Mappale

21

Tipo oggetto

abitazione rurale

Uso

non utilizzato

Interesse

Ambientale

Trasformazioni ammesse

Costruzione di pregio soggetta a ripristino

Strutture di copertura**Manto di copertura****Stato di conservazione**

rudere

Elementi architettonici di interesse**Tutela ministeriale**

Nessuno

RILIEVO FOTOGRAFICO

SCHEDA DEL FABBRICATO:

Identificativo

F22-B-4

Foglio

22

Mappale

19

Tipo oggetto

stalla/fienile

Uso

utilizzato

Interesse

Ambientale

Trasformazioni ammesse

Costruzione di pregio storico-culturale e testimoniale

Strutture di copertura

elementi lignei

Manto di copertura

Stato di conservazione

mediocre

Elementi architettonici di interesse

Tutela ministeriale

Nessuno

RILIEVO FOTOGRAFICO



SCHEDA DEL FABBRICATO:

Identificativo

F22-B-5

Foglio

22

Mappale

17

Tipo oggetto

abitazione

Uso

utilizzato

Interesse

Ambientale

Trasformazioni ammesse

Costruzione di pregio storico-culturale e testimoniale

Strutture di copertura

latero-cemento

Manto di copertura

Stato di conservazione

buono

Elementi architettonici di interesse

Tutela ministeriale

Nessuno

RILIEVO FOTOGRAFICO



SCHEDA DEL FABBRICATO:

Identificativo

F22-B-8

Foglio

22

Mappale

57

Tipo oggetto

abitazione rurale

Uso

non utilizzato

Interesse

Ambientale

Trasformazioni ammesse

Costruzione di pregio storico-culturale e testimoniale

Strutture di copertura

elementi lignei

Manto di copertura

Stato di conservazione

mediocre

Elementi architettonici di interesse

Tutela ministeriale

Nessuno

RILIEVO FOTOGRAFICO



SCHEDA DEL FABBRICATO:**Identificativo**

F22-B-9

Foglio

22

Mappale

57

Tipo oggetto

abitazione

Uso

utilizzato

Interesse

Ambientale

Trasformazioni ammesse

Costruzione di pregio storico-culturale e testimoniale

Strutture di copertura

latero-cemento

Manto di copertura**Stato di conservazione**

buono

Elementi architettonici di interesse**Tutela ministeriale**

Nessuno

RILIEVO FOTOGRAFICO

SCHEDA DEL FABBRICATO:**Identificativo**

F22-B-12

Foglio

22

Mappale

43

Tipo oggetto

stalla/fienile

Uso

non utilizzato

Interesse

Ambientale

Trasformazioni ammesse

Costruzione di pregio soggetta a ripristino

Strutture di copertura

elementi lignei

Manto di copertura**Stato di conservazione**

pessimo

Elementi architettonici di interesse**Tutela ministeriale**

Nessuno

RILIEVO FOTOGRAFICO

SCHEMA DEL FABBRICATO:**Identificativo**

F22-B-14

Foglio

22

Mappale

52

Tipo oggetto

abitazione

Uso

utilizzato

Interesse

Ambientale

Trasformazioni ammesse

Costruzione di pregio storico-culturale e testimoniale

Strutture di copertura

elementi lignei

Manto di copertura**Stato di conservazione**

buono

Elementi architettonici di interesse**Tutela ministeriale**

Nessuno

RILIEVO FOTOGRAFICO

SCHEDA DEL FABBRICATO:

Identificativo

F22-B-16

Foglio

22

Mappale

54

Tipo oggetto

abitazione rurale

Uso

utilizzato

Interesse

Tipologico

Trasformazioni ammesse

Costruzione di pregio storico-culturale e testimoniale

Strutture di copertura

elementi lignei

Manto di copertura

Stato di conservazione

mediocre

Elementi architettonici di interesse

Tutela ministeriale

Nessuno

RILIEVO FOTOGRAFICO



SCHEDA DEL FABBRICATO:**Identificativo**

F22-B-17

Foglio

22

Mappale

67

Tipo oggetto

ricovero per attrezzi

Uso

utilizzato

Interesse

Ambientale

Trasformazioni ammesse

Costruzione di pregio storico-culturale e testimoniale

Strutture di copertura

elementi lignei

Manto di copertura**Stato di conservazione**

mediocre

Elementi architettonici di interesse**Tutela ministeriale**

Nessuno

RILIEVO FOTOGRAFICO

SCHEMA DEL FABBRICATO:*Identificativo*

F22-C-1

Foglio

22

Mappale

336

Tipo oggetto

basso servizio

Uso

non utilizzato

Interesse

Tipologico

Trasformazioni ammesse

Costruzione di pregio soggetta a ripristino

Strutture di copertura

elementi lignei

*Manto di copertura**Stato di conservazione*

rudere

*Elementi architettonici di interesse**Tutela ministeriale*

Nessuno

RILIEVO FOTOGRAFICO

SCHEDA DEL FABBRICATO:

Identificativo

F23-A-2

Foglio

23

Mappale

104

Tipo oggetto

abitazione rurale

Uso

non utilizzato

Interesse

Storico Artistico

Trasformazioni ammesse

Costruzione di interesse storico-architettonico

Strutture di copertura

elementi lignei

Manto di copertura

Stato di conservazione

pessimo

Elementi architettonici di interesse

Tutela ministeriale

Nessuno

RILIEVO FOTOGRAFICO



SCHEDA DEL FABBRICATO:

Identificativo

F23-A-7

Foglio

23

Mappale

106

Tipo oggetto

abitazione

Uso

utilizzato

Interesse

Ambientale

Trasformazioni ammesse

Costruzione di pregio storico-culturale e testimoniale

Strutture di copertura

legno e tevelloni

Manto di copertura

Stato di conservazione

buono

Elementi architettonici di interesse

Tutela ministeriale

Nessuno

RILIEVO FOTOGRAFICO



SCHEDA DEL FABBRICATO:

Identificativo

F23-A-9

Foglio

23

Mappale

84

Tipo oggetto

abitazione

Uso

utilizzato

Interesse

Tipologico

Trasformazioni ammesse

Costruzione di pregio storico-culturale e testimoniale

Strutture di copertura

latero-cemento

Manto di copertura

Stato di conservazione

buono

Elementi architettonici di interesse

Tutela ministeriale

Nessuno

RILIEVO FOTOGRAFICO



SCHEMA DEL FABBRICATO:

Identificativo

F23-A-10

Foglio

23

Mappale

94

Tipo oggetto

stalla/fienile

Uso

utilizzato

Interesse

Tipologico

Trasformazioni ammesse

Costruzione di pregio storico-culturale e testimoniale

Strutture di copertura

latero-cemento

Manto di copertura

Stato di conservazione

mediocre

Elementi architettonici di interesse

Tutela ministeriale

Nessuno

RILIEVO FOTOGRAFICO



SCHEDA DEL FABBRICATO:**Identificativo**

F23-A-11

Foglio

23

Mappale

68

Tipo oggetto

basso servizio

Uso

utilizzato

Interesse

Ambientale

Trasformazioni ammesse

Costruzione di pregio storico-culturale e testimoniale

Strutture di copertura

elementi lignei

Manto di copertura**Stato di conservazione**

mediocre

Elementi architettonici di interesse**Tutela ministeriale**

Nessuno

RILIEVO FOTOGRAFICO

SCHEDA DEL FABBRICATO:

Identificativo

F23-A-13

Foglio

23

Mappale

80

Tipo oggetto

abitazione rurale

Uso

non utilizzato

Interesse

Tipologico

Trasformazioni ammesse

Costruzione di pregio storico-culturale e testimoniale

Strutture di copertura

latero-cemento

Manto di copertura

Stato di conservazione

mediocre

Elementi architettonici di interesse

Tutela ministeriale

Nessuno

RILIEVO FOTOGRAFICO



SCHEMA DEL FABBRICATO:

Identificativo

F23-A-14

Foglio

23

Mappale

64

Tipo oggetto

ricovero per attrezzi

Uso

utilizzato

Interesse

Ambientale

Trasformazioni ammesse

Costruzione di pregio storico-culturale e testimoniale

Strutture di copertura

legno e tevelloni

Manto di copertura

Stato di conservazione

buono

Elementi architettonici di interesse

Tutela ministeriale

Nessuno

RILIEVO FOTOGRAFICO



SCHEDA DEL FABBRICATO:

Identificativo

F23-A-15

Foglio

23

Mappale

86

Tipo oggetto

abitazione

Uso

utilizzato

Interesse

Ambientale

Trasformazioni ammesse

Costruzione di pregio storico-culturale e testimoniale

Strutture di copertura

latero-cemento

Manto di copertura

Stato di conservazione

buono

Elementi architettonici di interesse

Tutela ministeriale

Nessuno

RILIEVO FOTOGRAFICO



SCHEDA DEL FABBRICATO:

Identificativo

F23-A-16

Foglio

23

Mappale

71

Tipo oggetto

abitazione

Uso

utilizzato

Interesse

Tipologico

Trasformazioni ammesse

Costruzione di pregio storico-culturale e testimoniale

Strutture di copertura

latero-cemento

Manto di copertura

Stato di conservazione

buono

Elementi architettonici di interesse

Tutela ministeriale

Nessuno

RILIEVO FOTOGRAFICO



SCHEDA DEL FABBRICATO:

Identificativo

F23-A-16

Foglio

23

Mappale

71

Tipo oggetto

abitazione

Uso

utilizzato

Interesse

Tipologico

Trasformazioni ammesse

Costruzione di pregio storico-culturale e testimoniale

Strutture di copertura

latero-cemento

Manto di copertura

Stato di conservazione

buono

Elementi architettonici di interesse

Tutela ministeriale

Nessuno

RILIEVO FOTOGRAFICO



SCHEDA DEL FABBRICATO:*Identificativo*

F23-A-21

Foglio

23

Mappale

60

Tipo oggetto

basso servizio

Uso

non utilizzato

Interesse

Tipologico

Trasformazioni ammesse

Costruzione di pregio soggetta a ripristino

Strutture di copertura

elementi lignei

*Manto di copertura**Stato di conservazione*

pessimo

*Elementi architettonici di interesse**Tutela ministeriale*

Nessuno

RILIEVO FOTOGRAFICO

SCHEDA DEL FABBRICATO:*Identificativo*

F23-A-22

Foglio

23

Mappale

107

Tipo oggetto

monumento

Uso

utilizzato

Interesse

Storico Artistico

Trasformazioni ammesse

Costruzione di interesse storico-architettonico

*Strutture di copertura**Manto di copertura**Stato di conservazione*

buono

*Elementi architettonici di interesse**Tutela ministeriale*

Nessuno

RILIEVO FOTOGRAFICO

SCHEDA DEL FABBRICATO:

Identificativo

F23-B-4

Foglio

23

Mappale

174

Tipo oggetto

abitazione

Uso

utilizzato

Interesse

Tipologico

Trasformazioni ammesse

Costruzione di pregio storico-culturale e testimoniale

Strutture di copertura

latero-cemento

Manto di copertura

Stato di conservazione

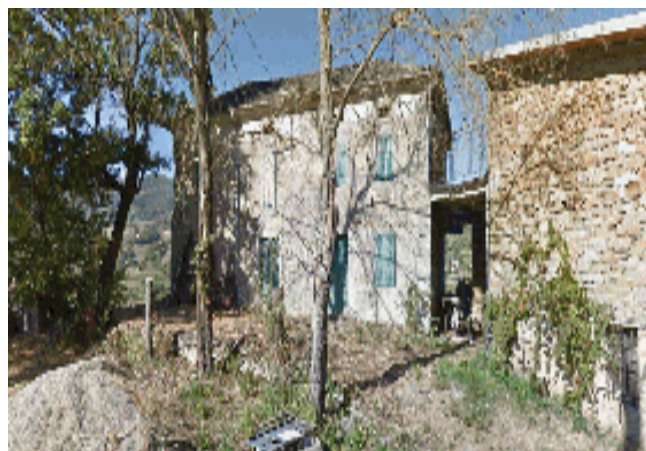
mediocre

Elementi architettonici di interesse

Tutela ministeriale

Nessuno

RILIEVO FOTOGRAFICO



SCHEDA DEL FABBRICATO:

Identificativo

F23-B-5

Foglio

23

Mappale

167

Tipo oggetto

basso servizio

Uso

utilizzato

Interesse

Ambientale

Trasformazioni ammesse

Costruzione di pregio storico-culturale e testimoniale

Strutture di copertura

latero-cemento

Manto di copertura

Stato di conservazione

mediocre

Elementi architettonici di interesse

Tutela ministeriale

Nessuno

RILIEVO FOTOGRAFICO



SCHEDA DEL FABBRICATO:**Identificativo**

F23-B-8

Foglio

23

Mappale

204

Tipo oggetto

basso servizio

Uso

non utilizzato

Interesse

Ambientale

Trasformazioni ammesse

Costruzione di pregio soggetta a ripristino

Strutture di copertura

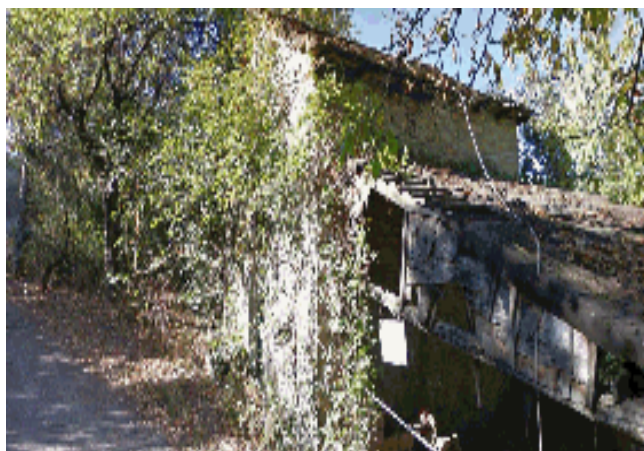
elementi lignei

Manto di copertura**Stato di conservazione**

pessimo

Elementi architettonici di interesse**Tutela ministeriale**

Nessuno

RILIEVO FOTOGRAFICO

SCHEDA DEL FABBRICATO:

Identificativo

F23-C-2

Foglio

23

Mappale

222

Tipo oggetto

basso servizio

Uso

non utilizzato

Interesse

Tipologico

Trasformazioni ammesse

Costruzione di pregio storico-culturale e testimoniale

Strutture di copertura

elementi lignei

Manto di copertura

Stato di conservazione

mediocre

Elementi architettonici di interesse

Tutela ministeriale

Nessuno

RILIEVO FOTOGRAFICO



SCHEDA DEL FABBRICATO:

Identificativo

F23-C-4

Foglio

23

Mappale

209

Tipo oggetto

stalla/fienile

Uso

utilizzato

Interesse

Tipologico

Trasformazioni ammesse

Costruzione di pregio storico-culturale e testimoniale

Strutture di copertura

elementi lignei

Manto di copertura

Stato di conservazione

mediocre

Elementi architettonici di interesse

Tutela ministeriale

Nessuno

RILIEVO FOTOGRAFICO



SCHEDA DEL FABBRICATO:

Identificativo

F23-C-6

Foglio

23

Mappale

220

Tipo oggetto

abitazione

Uso

non utilizzato

Interesse

Storico Artistico

Trasformazioni ammesse

Costruzione di interesse storico-architettonico

Strutture di copertura

elementi lignei

Manto di copertura

Stato di conservazione

mediocre

Elementi architettonici di interesse

Tutela ministeriale

Nessuno

RILIEVO FOTOGRAFICO



SCHEDA DEL FABBRICATO:*Identificativo*

F23-D-2

Foglio

23

Mappale

193

Tipo oggetto

abitazione rurale

Uso

non utilizzato

Interesse

Ambientale

Trasformazioni ammesse

Costruzione di pregio storico-culturale e testimoniale

Strutture di copertura

elementi lignei

*Manto di copertura**Stato di conservazione*

mediocre

*Elementi architettonici di interesse**Tutela ministeriale*

Nessuno

RILIEVO FOTOGRAFICO

SCHEDA DEL FABBRICATO:*Identificativo*

F23-D-3

Foglio

23

Mappale

153

Tipo oggetto

basso servizio

Uso

non utilizzato

Interesse

Tipologico

Trasformazioni ammesse

Costruzione di pregio soggetta a ripristino

Strutture di copertura

elementi lignei

*Manto di copertura**Stato di conservazione*

rudere

*Elementi architettonici di interesse**Tutela ministeriale*

Nessuno

RILIEVO FOTOGRAFICO

SCHEDA DEL FABBRICATO:*Identificativo*

F23-D-4

Foglio

23

Mappale

194

Tipo oggetto

stalla/fienile

Uso

non utilizzato

Interesse

Ambientale

Trasformazioni ammesse

Costruzione di pregio storico-culturale e testimoniale

Strutture di copertura

elementi lignei

*Manto di copertura**Stato di conservazione*

mediocre

*Elementi architettonici di interesse**Tutela ministeriale*

Nessuno

RILIEVO FOTOGRAFICO

SCHEDA DEL FABBRICATO:*Identificativo*

F23-E-1

Foglio

23

Mappale

198

Tipo oggetto

metato

Uso

non utilizzato

Interesse

Tipologico

Trasformazioni ammesse

Costruzione di pregio soggetta a ripristino

Strutture di copertura

elementi lignei

*Manto di copertura**Stato di conservazione*

rudere

*Elementi architettonici di interesse**Tutela ministeriale*

Nessuno

RILIEVO FOTOGRAFICO

SCHEDA DEL FABBRICATO:

Identificativo

F23-F-1

Foglio

23

Mappale

296

Tipo oggetto

basso servizio

Uso

utilizzato

Interesse

Ambientale

Trasformazioni ammesse

Costruzione di pregio storico-culturale e testimoniale

Strutture di copertura

elementi lignei

Manto di copertura

Stato di conservazione

mediocre

Elementi architettonici di interesse

Tutela ministeriale

Nessuno

RILIEVO FOTOGRAFICO



SCHEDA DEL FABBRICATO:*Identificativo*

F23-G-5

Foglio

23

Mappale

272

Tipo oggetto

maestà

*Uso**Interesse*

Storico Artistico

Trasformazioni ammesse

Costruzione di eminente interesse storico-architettonico

Strutture di copertura

elementi lignei

*Manto di copertura**Stato di conservazione*

mediocre

*Elementi architettonici di interesse**Tutela ministeriale*

Nessuno

RILIEVO FOTOGRAFICO

SCHEDA DEL FABBRICATO:*Identificativo*

F23-H-1

Foglio

23

Mappale

254

Tipo oggetto

basso servizio

Uso

non utilizzato

Interesse

Tipologico

Trasformazioni ammesse

Costruzione di pregio soggetta a ripristino

*Strutture di copertura**Manto di copertura**Stato di conservazione*

rudere

*Elementi architettonici di interesse**Tutela ministeriale*

Nessuno

RILIEVO FOTOGRAFICO

SCHEDA DEL FABBRICATO:

Identificativo

F24-A-2

Foglio

24

Mappale

52

Tipo oggetto

abitazione rurale

Uso

non utilizzato

Interesse

Storico Artistico

Trasformazioni ammesse

Costruzione di interesse storico-architettonico

Strutture di copertura

elementi lignei

Manto di copertura

Stato di conservazione

pessimo

Elementi architettonici di interesse

Tutela ministeriale

Nessuno

RILIEVO FOTOGRAFICO



SCHEDA DEL FABBRICATO:

Identificativo

F24-B-1

Foglio

24

Mappale

127

Tipo oggetto

stalla/fienile

Uso

utilizzato

Interesse

Tipologico

Trasformazioni ammesse

Costruzione di pregio soggetta a ripristino

Strutture di copertura

Manto di copertura

Stato di conservazione

pessimo

Elementi architettonici di interesse

Tutela ministeriale

Nessuno

RILIEVO FOTOGRAFICO



SCHEDA DEL FABBRICATO:**Identificativo**

F24-B-2

Foglio

24

Mappale

128

Tipo oggetto

ricovero per attrezzi

Uso

non utilizzato

Interesse

Ambientale

Trasformazioni ammesse

Costruzione di pregio soggetta a ripristino

Strutture di copertura

elementi lignei

Manto di copertura**Stato di conservazione**

pessimo

Elementi architettonici di interesse**Tutela ministeriale**

Nessuno

RILIEVO FOTOGRAFICO

SCHEDA DEL FABBRICATO:

Identificativo

F24-B-5

Foglio

24

Mappale

126

Tipo oggetto

abitazione rurale

Uso

non utilizzato

Interesse

Tipologico

Trasformazioni ammesse

Costruzione di pregio storico-culturale e testimoniale

Strutture di copertura

latero-cemento

Manto di copertura

Stato di conservazione

buono

Elementi architettonici di interesse

Tutela ministeriale

Nessuno

RILIEVO FOTOGRAFICO



SCHEDA DEL FABBRICATO:**Identificativo**

F24-B-6

Foglio

24

Mappale

169

Tipo oggetto

basso servizio

Uso

non utilizzato

Interesse

Ambientale

Trasformazioni ammesse

Costruzione di pregio storico-culturale e testimoniale

Strutture di copertura

elementi lignei

Manto di copertura**Stato di conservazione**

mediocre

Elementi architettonici di interesse**Tutela ministeriale**

Nessuno

RILIEVO FOTOGRAFICO

SCHEDA DEL FABBRICATO:

Identificativo

F24-B-10

Foglio

24

Mappale

406

Tipo oggetto

ricovero per attrezzi

Uso

utilizzato

Interesse

Ambientale

Trasformazioni ammesse

Costruzione di pregio storico-culturale e testimoniale

Strutture di copertura

elementi lignei

Manto di copertura

Stato di conservazione

mediocre

Elementi architettonici di interesse

Tutela ministeriale

Nessuno

RILIEVO FOTOGRAFICO



SCHEDA DEL FABBRICATO:

Identificativo

F24-B-11

Foglio

24

Mappale

413

Tipo oggetto

abitazione

Uso

utilizzato

Interesse

Ambientale

Trasformazioni ammesse

Costruzione di pregio storico-culturale e testimoniale

Strutture di copertura

Manto di copertura

Stato di conservazione

buono

Elementi architettonici di interesse

Tutela ministeriale

Nessuno

RILIEVO FOTOGRAFICO



SCHEDA DEL FABBRICATO:

Identificativo

F24-C-2

Foglio

24

Mappale

178

Tipo oggetto

abitazione rurale

Uso

non utilizzato

Interesse

Ambientale

Trasformazioni ammesse

Costruzione di pregio storico-culturale e testimoniale

Strutture di copertura

latero-cemento

Manto di copertura

Stato di conservazione

buono

Elementi architettonici di interesse

Tutela ministeriale

Nessuno

RILIEVO FOTOGRAFICO



SCHEDA DEL FABBRICATO:*Identificativo*

F24-C-3

Foglio

24

Mappale

185

Tipo oggetto

basso servizio

Uso

non utilizzato

Interesse

Ambientale

Trasformazioni ammesse

Costruzione di pregio soggetta a ripristino

*Strutture di copertura**Manto di copertura**Stato di conservazione*

rudere

*Elementi architettonici di interesse**Tutela ministeriale*

Nessuno

RILIEVO FOTOGRAFICO

SCHEMA DEL FABBRICATO:

Identificativo

F24-C-5

Foglio

24

Mappale

196

Tipo oggetto

abitazione rurale

Uso

non utilizzato

Interesse

Tipologico

Trasformazioni ammesse

Costruzione di pregio soggetta a ripristino

Strutture di copertura

elementi lignei

Manto di copertura

Stato di conservazione

peissimo

Elementi architettonici di interesse

Tutela ministeriale

Nessuno

RILIEVO FOTOGRAFICO



SCHEDA DEL FABBRICATO:

Identificativo

F24-C-6

Foglio

24

Mappale

179

Tipo oggetto

stalla/fienile

Uso

non utilizzato

Interesse

Tipologico

Trasformazioni ammesse

Costruzione di pregio storico-culturale e testimoniale

Strutture di copertura

Manto di copertura

Stato di conservazione

mediocre

Elementi architettonici di interesse

Tutela ministeriale

Nessuno

RILIEVO FOTOGRAFICO



SCHEDA DEL FABBRICATO:

Identificativo

F24-C-8

Foglio

24

Mappale

B

Tipo oggetto

chiesa

Uso

utilizzato

Interesse

Storico Artistico

Trasformazioni ammesse

Costruzione di eminente interesse storico-architettonico

Strutture di copertura

elementi lignei

Manto di copertura

Stato di conservazione

buono

Elementi architettonici di interesse

Tutela ministeriale

Nessuno

RILIEVO FOTOGRAFICO



SCHEDA DEL FABBRICATO:

Identificativo

F24-C-9

Foglio

24

Mappale

150

Tipo oggetto

CANONICA

Uso

non utilizzato

Interesse

Storico Artistico

Trasformazioni ammesse

Costruzione di interesse storico-architettonico

Strutture di copertura

elementi lignei

Manto di copertura

Stato di conservazione

buono

Elementi architettonici di interesse

Tutela ministeriale

Nessuno

RILIEVO FOTOGRAFICO



SCHEDA DEL FABBRICATO:

Identificativo

F24-C-9

Foglio

24

Mappale

150

Tipo oggetto

CANONICA

Uso

non utilizzato

Interesse

Storico Artistico

Trasformazioni ammesse

Costruzione di interesse storico-architettonico

Strutture di copertura

elementi lignei

Manto di copertura

Stato di conservazione

buono

Elementi architettonici di interesse

Tutela ministeriale

Nessuno

RILIEVO FOTOGRAFICO



SCHEDA DEL FABBRICATO:

Identificativo

F24-C-12

Foglio

24

Mappale

148

Tipo oggetto

abitazione

Uso

utilizzato

Interesse

Tipologico

Trasformazioni ammesse

Costruzione di pregio storico-culturale e testimoniale

Strutture di copertura

elementi lignei

Manto di copertura

Stato di conservazione

buono

Elementi architettonici di interesse

Tutela ministeriale

Nessuno

RILIEVO FOTOGRAFICO



SCHEDA DEL FABBRICATO:

Identificativo

F24-D-3

Foglio

24

Mappale

412

Tipo oggetto

stalla/fienile

Uso

utilizzato

Interesse

Ambientale

Trasformazioni ammesse

Costruzione di pregio storico-culturale e testimoniale

Strutture di copertura

latero-cemento

Manto di copertura

Stato di conservazione

buono

Elementi architettonici di interesse

Tutela ministeriale

Nessuno

RILIEVO FOTOGRAFICO



SCHEDA DEL FABBRICATO:

Identificativo

F24-E-1

Foglio

24

Mappale

230

Tipo oggetto

abitazione/stalla/fienile

Uso

utilizzato

Interesse

Ambientale

Trasformazioni ammesse

Costruzione di pregio storico-culturale e testimoniale

Strutture di copertura

latero-cemento

Manto di copertura

Stato di conservazione

buono

Elementi architettonici di interesse

Tutela ministeriale

Nessuno

RILIEVO FOTOGRAFICO



SCHEDA DEL FABBRICATO:

Identificativo

F24-E-1

Foglio

24

Mappale

230

Tipo oggetto

abitazione/stalla/fienile

Uso

utilizzato

Interesse

Ambientale

Trasformazioni ammesse

Costruzione di pregio storico-culturale e testimoniale

Strutture di copertura

latero-cemento

Manto di copertura

Stato di conservazione

buono

Elementi architettonici di interesse

Tutela ministeriale

Nessuno

RILIEVO FOTOGRAFICO



SCHEDA DEL FABBRICATO:**Identificativo**

F24-F-1

Foglio

24

Mappale

264

Tipo oggetto

metato

Uso

non utilizzato

Interesse

Tipologico

Trasformazioni ammesse

Costruzione di pregio soggetta a ripristino

Strutture di copertura

elementi lignei

Manto di copertura**Stato di conservazione**

rudere

Elementi architettonici di interesse**Tutela ministeriale**

Nessuno

RILIEVO FOTOGRAFICO

SCHEDA DEL FABBRICATO:

Identificativo

F24-H-2

Foglio

24

Mappale

320

Tipo oggetto

abitazione

Uso

utilizzato

Interesse

Ambientale

Trasformazioni ammesse

Costruzione di pregio storico-culturale e testimoniale

Strutture di copertura

elementi lignei

Manto di copertura

Stato di conservazione

buono

Elementi architettonici di interesse

Tutela ministeriale

Nessuno

RILIEVO FOTOGRAFICO



SCHEDA DEL FABBRICATO:

Identificativo

F24-H-3

Foglio

24

Mappale

320

Tipo oggetto

basso servizio

Uso

utilizzato

Interesse

Ambientale

Trasformazioni ammesse

Costruzione di pregio storico-culturale e testimoniale

Strutture di copertura

Manto di copertura

Stato di conservazione

buono

Elementi architettonici di interesse

Tutela ministeriale

Nessuno

RILIEVO FOTOGRAFICO



SCHEMA DEL FABBRICATO:*Identificativo*

F24-I-2

Foglio

24

Mappale

311

Tipo oggetto

stalla/fienile

Uso

utilizzato

Interesse

Tipologico

Trasformazioni ammesse

Costruzione di pregio soggetta a ripristino

Strutture di copertura

elementi lignei

*Manto di copertura**Stato di conservazione*

pessimo

*Elementi architettonici di interesse**Tutela ministeriale*

Nessuno

RILIEVO FOTOGRAFICO

SCHEDA DEL FABBRICATO:

Identificativo

F24-L-1

Foglio

24

Mappale

315

Tipo oggetto

abitazione rurale

Uso

non utilizzato

Interesse

Ambientale

Trasformazioni ammesse

Costruzione di pregio soggetta a ripristino

Strutture di copertura

Manto di copertura

Stato di conservazione

rudere

Elementi architettonici di interesse

Tutela ministeriale

Nessuno

RILIEVO FOTOGRAFICO



SCHEMA DEL FABBRICATO:**Identificativo**

F24-L-2

Foglio

24

Mappale

295

Tipo oggetto

stalla/fienile

Uso

non utilizzato

Interesse

Ambientale

Trasformazioni ammesse

Costruzione di pregio soggetta a ripristino

Strutture di copertura

elementi lignei

Manto di copertura**Stato di conservazione**

rudere

Elementi architettonici di interesse**Tutela ministeriale**

Nessuno

RILIEVO FOTOGRAFICO

SCHEDA DEL FABBRICATO:

Identificativo

F24-M-1

Foglio

24

Mappale

439

Tipo oggetto

stalla/fienile

Uso

utilizzato

Interesse

Ambientale

Trasformazioni ammesse

Costruzione di pregio storico-culturale e testimoniale

Strutture di copertura

elementi lignei

Manto di copertura

Stato di conservazione

mediocre

Elementi architettonici di interesse

Tutela ministeriale

Nessuno

RILIEVO FOTOGRAFICO



SCHEDA DEL FABBRICATO:

Identificativo

F24-M-3

Foglio

24

Mappale

384

Tipo oggetto

basso servizio

Uso

non utilizzato

Interesse

Ambientale

Trasformazioni ammesse

Costruzione di pregio soggetta a ripristino

Strutture di copertura

elementi lignei

Manto di copertura

Stato di conservazione

pessimo

Elementi architettonici di interesse

Tutela ministeriale

Nessuno

RILIEVO FOTOGRAFICO



SCHEDA DEL FABBRICATO:

Identificativo

F24-M-4

Foglio

24

Mappale

384

Tipo oggetto

maestà

Uso

utilizzato

Interesse

Storico Artistico

Trasformazioni ammesse

Costruzione di interesse storico-architettonico

Strutture di copertura

elementi lignei

Manto di copertura

Stato di conservazione

mediocre

Elementi architettonici di interesse

Tutela ministeriale

Nessuno

RILIEVO FOTOGRAFICO



SCHEDA DEL FABBRICATO:

Identificativo

F25-A-1

Foglio

25

Mappale

32

Tipo oggetto

abitazione/stalla/fienile

Uso

utilizzato

Interesse

Ambientale

Trasformazioni ammesse

Costruzione di pregio storico-culturale e testimoniale

Strutture di copertura

elementi lignei

Manto di copertura

Stato di conservazione

mediocre

Elementi architettonici di interesse

Tutela ministeriale

Nessuno

RILIEVO FOTOGRAFICO



SCHEDA DEL FABBRICATO:

Identificativo

F25-A-2

Foglio

25

Mappale

32

Tipo oggetto

abitazione/stalla/fienile

Uso

utilizzato

Interesse

Tipologico

Trasformazioni ammesse

Costruzione di interesse storico-architettonico

Strutture di copertura

elementi lignei

Manto di copertura

Stato di conservazione

buono

Elementi architettonici di interesse

Tutela ministeriale

Nessuno

RILIEVO FOTOGRAFICO



SCHEDA DEL FABBRICATO:

Identificativo

F25-A-3

Foglio

25

Mappale

32

Tipo oggetto

basso servizio

Uso

utilizzato

Interesse

Ambientale

Trasformazioni ammesse

Costruzione di pregio storico-culturale e testimoniale

Strutture di copertura

elementi lignei

Manto di copertura

Stato di conservazione

buono

Elementi architettonici di interesse

Tutela ministeriale

Nessuno

RILIEVO FOTOGRAFICO



SCHEMA DEL FABBRICATO:

Identificativo

F25-A-4

Foglio

25

Mappale

36

Tipo oggetto

abitazione rurale

Uso

non utilizzato

Interesse

Tipologico

Trasformazioni ammesse

Costruzione di pregio soggetta a ripristino

Strutture di copertura

Manto di copertura

Stato di conservazione

rudere

Elementi architettonici di interesse

Tutela ministeriale

Nessuno

RILIEVO FOTOGRAFICO



SCHEDA DEL FABBRICATO:*Identificativo*

F25-B-1

Foglio

25

Mappale

3

Tipo oggetto

abitazione

Uso

utilizzato

Interesse

Ambientale

Trasformazioni ammesse

Costruzione di pregio storico-culturale e testimoniale

Strutture di copertura

elementi lignei

*Manto di copertura**Stato di conservazione*

buono

*Elementi architettonici di interesse**Tutela ministeriale*

Nessuno

RILIEVO FOTOGRAFICO

SCHEMA DEL FABBRICATO:*Identificativo*

F25-B-2

Foglio

25

Mappale

39

Tipo oggetto

basso servizio

Uso

non utilizzato

Interesse

Tipologico

Trasformazioni ammesse

Costruzione di pregio soggetta a ripristino

Strutture di copertura

elementi lignei

*Manto di copertura**Stato di conservazione*

rudere

*Elementi architettonici di interesse**Tutela ministeriale*

Nessuno

RILIEVO FOTOGRAFICO

SCHEDA DEL FABBRICATO:**Identificativo**

F25-B-3

Foglio

25

Mappale

3

Tipo oggetto

basso servizio

Uso

non utilizzato

Interesse

Ambientale

Trasformazioni ammesse

Costruzione di pregio storico-culturale e testimoniale

Strutture di copertura

elementi lignei

Manto di copertura**Stato di conservazione**

mediocre

Elementi architettonici di interesse**Tutela ministeriale**

Nessuno

RILIEVO FOTOGRAFICO

SCHEDA DEL FABBRICATO:*Identificativo*

F25-C-4

Foglio

25

Mappale

470

Tipo oggetto

abitazione/stalla/fienile

Uso

utilizzato

Interesse

Ambientale

Trasformazioni ammesse

Costruzione di pregio storico-culturale e testimoniale

Strutture di copertura

elementi lignei

*Manto di copertura**Stato di conservazione*

mediocre

*Elementi architettonici di interesse**Tutela ministeriale*

Nessuno

RILIEVO FOTOGRAFICO

SCHEDA DEL FABBRICATO:**Identificativo**

F25-D-2

Foglio

25

Mappale

144

Tipo oggetto

abitazione rurale

Uso

non utilizzato

Interesse

Ambientale

Trasformazioni ammesse

Costruzione di pregio storico-culturale e testimoniale

Strutture di copertura

elementi lignei

Manto di copertura**Stato di conservazione**

mediocre

Elementi architettonici di interesse**Tutela ministeriale**

Nessuno

RILIEVO FOTOGRAFICO

SCHEDA DEL FABBRICATO:

Identificativo

F25-E-1

Foglio

25

Mappale

458

Tipo oggetto

abitazione

Uso

utilizzato

Interesse

Ambientale

Trasformazioni ammesse

Costruzione di pregio storico-culturale e testimoniale

Strutture di copertura

elementi lignei

Manto di copertura

Stato di conservazione

mediocre

Elementi architettonici di interesse

Tutela ministeriale

Nessuno

RILIEVO FOTOGRAFICO



SCHEDA DEL FABBRICATO:**Identificativo**

F25-G-2

Foglio

25

Mappale

191

Tipo oggetto

metato

Uso

non utilizzato

Interesse

Tipologico

Trasformazioni ammesse

Costruzione di pregio soggetta a ripristino

Strutture di copertura

elementi lignei

Manto di copertura**Stato di conservazione**

pessimo

Elementi architettonici di interesse**Tutela ministeriale**

Nessuno

RILIEVO FOTOGRAFICO

SCHEDA DEL FABBRICATO:

Identificativo

F25-H-1

Foglio

25

Mappale

425

Tipo oggetto

basso servizio

Uso

non utilizzato

Interesse

Ambientale

Trasformazioni ammesse

Costruzione di pregio storico-culturale e testimoniale

Strutture di copertura

elementi lignei

Manto di copertura

Stato di conservazione

mediocre

Elementi architettonici di interesse

Tutela ministeriale

Nessuno

RILIEVO FOTOGRAFICO



SCHEDA DEL FABBRICATO:

Identificativo

F25-H-2

Foglio

25

Mappale

301

Tipo oggetto

abitazione/stalla/fienile

Uso

non utilizzato

Interesse

Storico Artistico

Trasformazioni ammesse

Costruzione di interesse storico-architettonico

Strutture di copertura

elementi lignei

Manto di copertura

Stato di conservazione

mediocre

Elementi architettonici di interesse

Tutela ministeriale

Nessuno

RILIEVO FOTOGRAFICO



SCHEDA DEL FABBRICATO:

Identificativo

F25-H-5

Foglio

25

Mappale

262

Tipo oggetto

stalla/fienile

Uso

utilizzato

Interesse

Tipologico

Trasformazioni ammesse

Costruzione di pregio storico-culturale e testimoniale

Strutture di copertura

elementi lignei

Manto di copertura

Stato di conservazione

mediocre

Elementi architettonici di interesse

Tutela ministeriale

Nessuno

RILIEVO FOTOGRAFICO



SCHEDA DEL FABBRICATO:

Identificativo

F26-B-2

Foglio

26

Mappale

23

Tipo oggetto

abitazione/stalla/fienile

Uso

utilizzato

Interesse

Tipologico

Trasformazioni ammesse

Costruzione di pregio soggetta a ripristino

Strutture di copertura

Manto di copertura

Stato di conservazione

pessimo

Elementi architettonici di interesse

Tutela ministeriale

Nessuno

RILIEVO FOTOGRAFICO



SCHEMA DEL FABBRICATO:*Identificativo*

F26-C-1

Foglio

26

Mappale

65

Tipo oggetto

abitazione/stalla/fienile

Uso

non utilizzato

Interesse

Ambientale

Trasformazioni ammesse

Costruzione di pregio soggetta a ripristino

*Strutture di copertura**Manto di copertura**Stato di conservazione*

rudere

*Elementi architettonici di interesse**Tutela ministeriale*

Nessuno

RILIEVO FOTOGRAFICO

SCHEDA DEL FABBRICATO:

Identificativo

F26-D-4

Foglio

26

Mappale

266

Tipo oggetto

basso servizio

Uso

utilizzato

Interesse

Ambientale

Trasformazioni ammesse

Costruzione di pregio storico-culturale e testimoniale

Strutture di copertura

elementi lignei

Manto di copertura

Stato di conservazione

mediocre

Elementi architettonici di interesse

Tutela ministeriale

Nessuno

RILIEVO FOTOGRAFICO



SCHEDA DEL FABBRICATO:

Identificativo

F26-D-5

Foglio

26

Mappale

266

Tipo oggetto

abitazione rurale

Uso

utilizzato

Interesse

Ambientale

Trasformazioni ammesse

Costruzione di pregio storico-culturale e testimoniale

Strutture di copertura

latero-cemento

Manto di copertura

Stato di conservazione

mediocre

Elementi architettonici di interesse

Tutela ministeriale

Nessuno

RILIEVO FOTOGRAFICO



SCHEDA DEL FABBRICATO:

Identificativo

F26-E-5

Foglio

26

Mappale

213

Tipo oggetto

abitazione

Uso

utilizzato

Interesse

Tipologico

Trasformazioni ammesse

Costruzione di pregio storico-culturale e testimoniale

Strutture di copertura

elementi lignei

Manto di copertura

Stato di conservazione

mediocre

Elementi architettonici di interesse

Tutela ministeriale

Nessuno

RILIEVO FOTOGRAFICO



SCHEDA DEL FABBRICATO:

Identificativo

F26-E-6

Foglio

26

Mappale

213

Tipo oggetto

stalla/fienile

Uso

utilizzato

Interesse

Tipologico

Trasformazioni ammesse

Costruzione di pregio storico-culturale e testimoniale

Strutture di copertura

elementi lignei

Manto di copertura

Stato di conservazione

mediocre

Elementi architettonici di interesse

Tutela ministeriale

Nessuno

RILIEVO FOTOGRAFICO



SCHEDA DEL FABBRICATO:

Identificativo

F27-A-1

Foglio

27

Mappale

28

Tipo oggetto

abitazione

Uso

utilizzato

Interesse

Ambientale

Trasformazioni ammesse

Costruzione di pregio storico-culturale e testimoniale

Strutture di copertura

elementi lignei

Manto di copertura

Stato di conservazione

buono

Elementi architettonici di interesse

Tutela ministeriale

Nessuno

RILIEVO FOTOGRAFICO



SCHEDA DEL FABBRICATO:

Identificativo

F27-A-2

Foglio

27

Mappale

46

Tipo oggetto

abitazione

Uso

utilizzato

Interesse

Ambientale

Trasformazioni ammesse

Costruzione di pregio storico-culturale e testimoniale

Strutture di copertura

elementi lignei

Manto di copertura

Stato di conservazione

mediocre

Elementi architettonici di interesse

Tutela ministeriale

Nessuno

RILIEVO FOTOGRAFICO



SCHEDA DEL FABBRICATO:*Identificativo*

F27-C-1

Foglio

27

Mappale

478

Tipo oggetto

basso servizio

Uso

non utilizzato

Interesse

Ambientale

Trasformazioni ammesse

Costruzione di pregio storico-culturale e testimoniale

Strutture di copertura

elementi lignei

*Manto di copertura**Stato di conservazione*

mediocre

*Elementi architettonici di interesse**Tutela ministeriale*

Nessuno

RILIEVO FOTOGRAFICO

SCHEDA DEL FABBRICATO:

Identificativo

F27-C-3

Foglio

27

Mappale

15

Tipo oggetto

abitazione

Uso

utilizzato

Interesse

Ambientale

Trasformazioni ammesse

Costruzione di pregio storico-culturale e testimoniale

Strutture di copertura

elementi lignei

Manto di copertura

Stato di conservazione

buono

Elementi architettonici di interesse

Tutela ministeriale

Nessuno

RILIEVO FOTOGRAFICO



SCHEDA DEL FABBRICATO:

Identificativo

F27-D-1

Foglio

27

Mappale

166

Tipo oggetto

basso servizio

Uso

utilizzato

Interesse

Ambientale

Trasformazioni ammesse

Costruzione di pregio storico-culturale e testimoniale

Strutture di copertura

elementi lignei

Manto di copertura

Stato di conservazione

buono

Elementi architettonici di interesse

Tutela ministeriale

Nessuno

RILIEVO FOTOGRAFICO



SCHEDA DEL FABBRICATO:

Identificativo

F27-D-2

Foglio

27

Mappale

168

Tipo oggetto

ricovero per attrezzi

Uso

utilizzato

Interesse

Ambientale

Trasformazioni ammesse

Costruzione di pregio storico-culturale e testimoniale

Strutture di copertura

elementi lignei

Manto di copertura

Stato di conservazione

buono

Elementi architettonici di interesse

Tutela ministeriale

Nessuno

RILIEVO FOTOGRAFICO



SCHEDA DEL FABBRICATO:

Identificativo

F27-D-3

Foglio

27

Mappale

165

Tipo oggetto

abitazione

Uso

utilizzato

Interesse

Ambientale

Trasformazioni ammesse

Costruzione di pregio storico-culturale e testimoniale

Strutture di copertura

latero-cemento

Manto di copertura

Stato di conservazione

buono

Elementi architettonici di interesse

Tutela ministeriale

Nessuno

RILIEVO FOTOGRAFICO



SCHEDA DEL FABBRICATO:

Identificativo

F27-D-6

Foglio

27

Mappale

175

Tipo oggetto

abitazione

Uso

utilizzato

Interesse

Tipologico

Trasformazioni ammesse

Costruzione di pregio storico-culturale e testimoniale

Strutture di copertura

elementi lignei

Manto di copertura

Stato di conservazione

buono

Elementi architettonici di interesse

Tutela ministeriale

Nessuno

RILIEVO FOTOGRAFICO



SCHEDA DEL FABBRICATO:**Identificativo**

F27-D-7

Foglio

27

Mappale

175

Tipo oggetto

basso servizio

Uso

utilizzato

Interesse

Ambientale

Trasformazioni ammesse

Costruzione di pregio storico-culturale e testimoniale

Strutture di copertura**Manto di copertura****Stato di conservazione**

mediocre

Elementi architettonici di interesse**Tutela ministeriale**

Nessuno

RILIEVO FOTOGRAFICO

SCHEDA DEL FABBRICATO:

Identificativo

F27-F-1

Foglio

27

Mappale

A

Tipo oggetto

cimitero

Uso

utilizzato

Interesse

Ambientale

Trasformazioni ammesse

Costruzione di pregio storico-culturale e testimoniale

Strutture di copertura

Manto di copertura

Stato di conservazione

buono

Elementi architettonici di interesse

Tutela ministeriale

Nessuno

RILIEVO FOTOGRAFICO



SCHEDA DEL FABBRICATO:*Identificativo*

F27-F-2

Foglio

27

Mappale

A

Tipo oggetto

cimitero

Uso

utilizzato

Interesse

Ambientale

Trasformazioni ammesse

Costruzione di pregio storico-culturale e testimoniale

*Strutture di copertura**Manto di copertura**Stato di conservazione*

buono

*Elementi architettonici di interesse**Tutela ministeriale*

Nessuno

RILIEVO FOTOGRAFICO

SCHEMA DEL FABBRICATO:*Identificativo*

F27-G-1

Foglio

27

Mappale

206

Tipo oggetto

basso servizio

Uso

utilizzato

Interesse

Tipologico

Trasformazioni ammesse

Costruzione di pregio storico-culturale e testimoniale

Strutture di copertura

elementi lignei

*Manto di copertura**Stato di conservazione*

mediocre

*Elementi architettonici di interesse**Tutela ministeriale*

Nessuno

RILIEVO FOTOGRAFICO

SCHEDA DEL FABBRICATO:

Identificativo

F27-G-2

Foglio

27

Mappale

245

Tipo oggetto

abitazione

Uso

utilizzato

Interesse

Ambientale

Trasformazioni ammesse

Costruzione di pregio storico-culturale e testimoniale

Strutture di copertura

Manto di copertura

Stato di conservazione

mediocre

Elementi architettonici di interesse

Tutela ministeriale

Nessuno

RILIEVO FOTOGRAFICO



SCHEDA DEL FABBRICATO:*Identificativo*

F27-G-3

Foglio

27

Mappale

572

Tipo oggetto

abitazione

Uso

utilizzato

Interesse

Tipologico

Trasformazioni ammesse

Costruzione di pregio storico-culturale e testimoniale

Strutture di copertura

elementi lignei

*Manto di copertura**Stato di conservazione*

buono

*Elementi architettonici di interesse**Tutela ministeriale*

Nessuno

RILIEVO FOTOGRAFICO

SCHEDA DEL FABBRICATO:

Identificativo

F27-G-4

Foglio

27

Mappale

573

Tipo oggetto

stalla/fienile

Uso

utilizzato

Interesse

Tipologico

Trasformazioni ammesse

Costruzione di pregio storico-culturale e testimoniale

Strutture di copertura

elementi lignei

Manto di copertura

Stato di conservazione

buono

Elementi architettonici di interesse

Tutela ministeriale

Nessuno

RILIEVO FOTOGRAFICO



SCHEMA DEL FABBRICATO:*Identificativo*

F27-G-5

Foglio

27

Mappale

204

Tipo oggetto

abitazione

Uso

utilizzato

Interesse

Tipologico

Trasformazioni ammesse

Costruzione di pregio storico-culturale e testimoniale

Strutture di copertura

elementi lignei

*Manto di copertura**Stato di conservazione*

buono

*Elementi architettonici di interesse**Tutela ministeriale*

Nessuno

RILIEVO FOTOGRAFICO

SCHEDA DEL FABBRICATO:

Identificativo

F27-H-4

Foglio

27

Mappale

263

Tipo oggetto

oratorio/cappella

Uso

utilizzato

Interesse

Storico Artistico

Trasformazioni ammesse

Costruzione di eminente interesse storico-architettonico

Strutture di copertura

pietra

Manto di copertura

Stato di conservazione

buono

Elementi architettonici di interesse

Tutela ministeriale

Nessuno

RILIEVO FOTOGRAFICO



SCHEDA DEL FABBRICATO:

Identificativo

F27-H-6

Foglio

27

Mappale

500

Tipo oggetto

stalla/fienile

Uso

utilizzato

Interesse

Tipologico

Trasformazioni ammesse

Costruzione di pregio storico-culturale e testimoniale

Strutture di copertura

latero-cemento

Manto di copertura

Stato di conservazione

mediocre

Elementi architettonici di interesse

Tutela ministeriale

Nessuno

RILIEVO FOTOGRAFICO



SCHEDA DEL FABBRICATO:

Identificativo

F27-H-10

Foglio

27

Mappale

264

Tipo oggetto

stalla/fienile

Uso

utilizzato

Interesse

Tipologico

Trasformazioni ammesse

Costruzione di pregio storico-culturale e testimoniale

Strutture di copertura

elementi lignei

Manto di copertura

Stato di conservazione

mediocre

Elementi architettonici di interesse

Tutela ministeriale

Nessuno

RILIEVO FOTOGRAFICO



SCHEDA DEL FABBRICATO:

Identificativo

F27-M-1

Foglio

27

Mappale

465

Tipo oggetto

metato

Uso

utilizzato

Interesse

Tipologico

Trasformazioni ammesse

Costruzione di pregio soggetta a ripristino

Strutture di copertura

elementi lignei

Manto di copertura

Stato di conservazione

peissimo

Elementi architettonici di interesse

Tutela ministeriale

Nessuno

RILIEVO FOTOGRAFICO



SCHEDA DEL FABBRICATO:**Identificativo**

F27-M-2

Foglio

27

Mappale

469

Tipo oggetto

abitazione

Uso

utilizzato

Interesse

Ambientale

Trasformazioni ammesse

Costruzione di pregio storico-culturale e testimoniale

Strutture di copertura

elementi lignei

Manto di copertura**Stato di conservazione**

mediocre

Elementi architettonici di interesse**Tutela ministeriale**

Nessuno

RILIEVO FOTOGRAFICO

SCHEDA DEL FABBRICATO:**Identificativo**

F27-M-5

Foglio

27

Mappale

482

Tipo oggetto

oratorio/cappella

Uso

utilizzato

Interesse

Ambientale

Trasformazioni ammesse

Costruzione di pregio storico-culturale e testimoniale

Strutture di copertura

latero-cemento

Manto di copertura**Stato di conservazione**

mediocre

Elementi architettonici di interesse**Tutela ministeriale**

Nessuno

RILIEVO FOTOGRAFICO

SCHEDA DEL FABBRICATO:*Identificativo*

F28-A-1

Foglio

28

Mappale

168

Tipo oggetto

chiesa

Uso

utilizzato

Interesse

Storico Artistico

Trasformazioni ammesse

Costruzione di eminente interesse storico-architettonico

*Strutture di copertura**Manto di copertura**Stato di conservazione*

buono

*Elementi architettonici di interesse**Tutela ministeriale*

Nessuno

RILIEVO FOTOGRAFICO

SCHEDA DEL FABBRICATO:

Identificativo

F28-A-4

Foglio

28

Mappale

3

Tipo oggetto

abitazione

Uso

utilizzato

Interesse

Tipologico

Trasformazioni ammesse

Costruzione di pregio storico-culturale e testimoniale

Strutture di copertura

elementi lignei

Manto di copertura

Stato di conservazione

buono

Elementi architettonici di interesse

Tutela ministeriale

Nessuno

RILIEVO FOTOGRAFICO



SCHEDA DEL FABBRICATO:

Identificativo

F28-A-5

Foglio

28

Mappale

4

Tipo oggetto

abitazione

Uso

utilizzato

Interesse

Ambientale

Trasformazioni ammesse

Costruzione di pregio storico-culturale e testimoniale

Strutture di copertura

Manto di copertura

Stato di conservazione

mediocre

Elementi architettonici di interesse

Tutela ministeriale

Nessuno

RILIEVO FOTOGRAFICO



SCHEDA DEL FABBRICATO:

Identificativo

F28-A-11

Foglio

28

Mappale

95

Tipo oggetto

abitazione

Uso

utilizzato

Interesse

Ambientale

Trasformazioni ammesse

Costruzione di pregio storico-culturale e testimoniale

Strutture di copertura

elementi lignei

Manto di copertura

Stato di conservazione

buono

Elementi architettonici di interesse

Tutela ministeriale

Nessuno

RILIEVO FOTOGRAFICO



SCHEDA DEL FABBRICATO:

Identificativo

F28-A-12

Foglio

28

Mappale

118

Tipo oggetto

abitazione

Uso

utilizzato

Interesse

Ambientale

Trasformazioni ammesse

Costruzione di pregio storico-culturale e testimoniale

Strutture di copertura

elementi lignei

Manto di copertura

Stato di conservazione

buono

Elementi architettonici di interesse

Tutela ministeriale

Nessuno

RILIEVO FOTOGRAFICO



SCHEDA DEL FABBRICATO:

Identificativo

F28-B-5

Foglio

28

Mappale

A

Tipo oggetto

chiesa

Uso

utilizzato

Interesse

Storico Artistico

Trasformazioni ammesse

Costruzione di eminente interesse storico-architettonico

Strutture di copertura

latero-cemento

Manto di copertura

Stato di conservazione

buono

Elementi architettonici di interesse

Tutela ministeriale

Nessuno

RILIEVO FOTOGRAFICO



SCHEDA DEL FABBRICATO:*Identificativo*

F28-B-5

Foglio

28

Mappale

A

Tipo oggetto

chiesa

Uso

utilizzato

Interesse

Storico Artistico

Trasformazioni ammesse

Costruzione di eminente interesse storico-architettonico

Strutture di copertura

latero-cemento

*Manto di copertura**Stato di conservazione*

buono

*Elementi architettonici di interesse**Tutela ministeriale*

Nessuno

RILIEVO FOTOGRAFICO

SCHEDA DEL FABBRICATO:

Identificativo

F28-B-6

Foglio

28

Mappale

15

Tipo oggetto

abitazione

Uso

utilizzato

Interesse

Ambientale

Trasformazioni ammesse

Costruzione di pregio storico-culturale e testimoniale

Strutture di copertura

Manto di copertura

Stato di conservazione

buono

Elementi architettonici di interesse

Tutela ministeriale

Nessuno

RILIEVO FOTOGRAFICO



SCHEMA DEL FABBRICATO:

Identificativo

F28-B-10

Foglio

28

Mappale

8

Tipo oggetto

CANONICA

Uso

utilizzato

Interesse

Ambientale

Trasformazioni ammesse

Costruzione di pregio storico-culturale e testimoniale

Strutture di copertura

latero-cemento

Manto di copertura

Stato di conservazione

buono

Elementi architettonici di interesse

archi in mattone

Tutela ministeriale

Nessuno

RILIEVO FOTOGRAFICO



SCHEDA DEL FABBRICATO:

Identificativo

F28-C-1

Foglio

28

Mappale

52

Tipo oggetto

abitazione

Uso

utilizzato

Interesse

Ambientale

Trasformazioni ammesse

Costruzione di pregio storico-culturale e testimoniale

Strutture di copertura

latero-cemento

Manto di copertura

Stato di conservazione

buono

Elementi architettonici di interesse

Tutela ministeriale

Nessuno

RILIEVO FOTOGRAFICO



SCHEDA DEL FABBRICATO:

Identificativo

F28-C-2

Foglio

28

Mappale

65

Tipo oggetto

abitazione

Uso

utilizzato

Interesse

Ambientale

Trasformazioni ammesse

Costruzione di pregio storico-culturale e testimoniale

Strutture di copertura

latero-cemento

Manto di copertura

Stato di conservazione

buono

Elementi architettonici di interesse

Tutela ministeriale

Nessuno

RILIEVO FOTOGRAFICO



SCHEDA DEL FABBRICATO:

Identificativo

F28-C-3

Foglio

28

Mappale

145

Tipo oggetto

abitazione

Uso

utilizzato

Interesse

Tipologico

Trasformazioni ammesse

Costruzione di pregio storico-culturale e testimoniale

Strutture di copertura

latero-cemento

Manto di copertura

Stato di conservazione

mediocre

Elementi architettonici di interesse

Tutela ministeriale

Nessuno

RILIEVO FOTOGRAFICO



SCHEDA DEL FABBRICATO:**Identificativo**

F28-D-1

Foglio

28

Mappale

126

Tipo oggetto

basso servizio

Uso

utilizzato

Interesse

Ambientale

Trasformazioni ammesse

Costruzione di pregio storico-culturale e testimoniale

Strutture di copertura

elementi lignei

Manto di copertura**Stato di conservazione**

mediocre

Elementi architettonici di interesse**Tutela ministeriale**

Nessuno

RILIEVO FOTOGRAFICO

SCHEDA DEL FABBRICATO:

Identificativo

F28-D-2

Foglio

28

Mappale

121

Tipo oggetto

abitazione

Uso

non utilizzato

Interesse

Storico Artistico

Trasformazioni ammesse

Costruzione di interesse storico-architettonico

Strutture di copertura

latero-cemento

Manto di copertura

Stato di conservazione

mediocre

Elementi architettonici di interesse

Tutela ministeriale

Nessuno

RILIEVO FOTOGRAFICO



SCHEDA DEL FABBRICATO:

Identificativo

F28-D-6

Foglio

28

Mappale

128

Tipo oggetto

basso servizio

Uso

non utilizzato

Interesse

Tipologico

Trasformazioni ammesse

Costruzione di pregio soggetta a ripristino

Strutture di copertura

elementi lignei

Manto di copertura

Stato di conservazione

pessimo

Elementi architettonici di interesse

Tutela ministeriale

Nessuno

RILIEVO FOTOGRAFICO



SCHEDA DEL FABBRICATO:*Identificativo*

F28-D-7

Foglio

28

Mappale

130

Tipo oggetto

abitazione

Uso

non utilizzato

Interesse

Ambientale

Trasformazioni ammesse

Costruzione di pregio soggetta a ripristino

Strutture di copertura

latero-cemento

*Manto di copertura**Stato di conservazione*

pessimo

*Elementi architettonici di interesse**Tutela ministeriale*

Nessuno

RILIEVO FOTOGRAFICO

SCHEDA DEL FABBRICATO:

Identificativo

F28-D-13

Foglio

28

Mappale

122

Tipo oggetto

metato

Uso

utilizzato

Interesse

Tipologico

Trasformazioni ammesse

Costruzione di pregio storico-culturale e testimoniale

Strutture di copertura

elementi lignei

Manto di copertura

Stato di conservazione

mediocre

Elementi architettonici di interesse

Tutela ministeriale

Nessuno

RILIEVO FOTOGRAFICO



SCHEDA DEL FABBRICATO:

Identificativo

F29-A-1

Foglio

29

Mappale

5

Tipo oggetto

abitazione

Uso

utilizzato

Interesse

Tipologico

Trasformazioni ammesse

Costruzione di pregio storico-culturale e testimoniale

Strutture di copertura

elementi lignei

Manto di copertura

Stato di conservazione

buono

Elementi architettonici di interesse

Tutela ministeriale

Nessuno

RILIEVO FOTOGRAFICO



SCHEDA DEL FABBRICATO:

Identificativo

F29-C-1

Foglio

29

Mappale

40

Tipo oggetto

abitazione

Uso

utilizzato

Interesse

Ambientale

Trasformazioni ammesse

Costruzione di pregio storico-culturale e testimoniale

Strutture di copertura

elementi lignei

Manto di copertura

Stato di conservazione

buono

Elementi architettonici di interesse

Tutela ministeriale

Nessuno

RILIEVO FOTOGRAFICO



SCHEDA DEL FABBRICATO:

Identificativo

F29-D-3

Foglio

29

Mappale

664

Tipo oggetto

abitazione/stalla/fienile

Uso

non utilizzato

Interesse

Tipologico

Trasformazioni ammesse

Costruzione di pregio storico-culturale e testimoniale

Strutture di copertura

elementi lignei

Manto di copertura

Stato di conservazione

mediocre

Elementi architettonici di interesse

Tutela ministeriale

Nessuno

RILIEVO FOTOGRAFICO



SCHEDA DEL FABBRICATO:

Identificativo

F29-D-7

Foglio

29

Mappale

106

Tipo oggetto

metato

Uso

utilizzato

Interesse

Ambientale

Trasformazioni ammesse

Costruzione di pregio storico-culturale e testimoniale

Strutture di copertura

elementi lignei

Manto di copertura

Stato di conservazione

mediocre

Elementi architettonici di interesse

Tutela ministeriale

Nessuno

RILIEVO FOTOGRAFICO



SCHEMA DEL FABBRICATO:*Identificativo*

F29-D-9

Foglio

29

Mappale

121

Tipo oggetto

abitazione/stalla/fienile

Uso

non utilizzato

Interesse

Tipologico

Trasformazioni ammesse

Costruzione di pregio soggetta a ripristino

Strutture di copertura

elementi lignei

*Manto di copertura**Stato di conservazione*

pessimo

*Elementi architettonici di interesse**Tutela ministeriale*

Nessuno

RILIEVO FOTOGRAFICO

SCHEDA DEL FABBRICATO:

Identificativo

F29-D-11

Foglio

29

Mappale

91

Tipo oggetto

basso servizio

Uso

non utilizzato

Interesse

Tipologico

Trasformazioni ammesse

Costruzione di pregio storico-culturale e testimoniale

Strutture di copertura

elementi lignei

Manto di copertura

Stato di conservazione

buono

Elementi architettonici di interesse

Tutela ministeriale

Nessuno

RILIEVO FOTOGRAFICO



SCHEMA DEL FABBRICATO:

Identificativo

F29-F-1

Foglio

29

Mappale

251

Tipo oggetto

abitazione

Uso

utilizzato

Interesse

Ambientale

Trasformazioni ammesse

Costruzione di pregio storico-culturale e testimoniale

Strutture di copertura

latero-cemento

Manto di copertura

Stato di conservazione

buono

Elementi architettonici di interesse

Tutela ministeriale

Nessuno

RILIEVO FOTOGRAFICO



SCHEDA DEL FABBRICATO:

Identificativo

F29-F-2

Foglio

29

Mappale

218

Tipo oggetto

basso servizio

Uso

utilizzato

Interesse

Ambientale

Trasformazioni ammesse

Costruzione di pregio storico-culturale e testimoniale

Strutture di copertura

elementi lignei

Manto di copertura

Stato di conservazione

mediocre

Elementi architettonici di interesse

Tutela ministeriale

Nessuno

RILIEVO FOTOGRAFICO



SCHEDA DEL FABBRICATO:

Identificativo

F29-F-3

Foglio

29

Mappale

250

Tipo oggetto

abitazione

Uso

utilizzato

Interesse

Ambientale

Trasformazioni ammesse

Costruzione di pregio storico-culturale e testimoniale

Strutture di copertura

latero-cemento

Manto di copertura

Stato di conservazione

buono

Elementi architettonici di interesse

Tutela ministeriale

Nessuno

RILIEVO FOTOGRAFICO



SCHEDA DEL FABBRICATO:

Identificativo

F29-F-5

Foglio

29

Mappale

241

Tipo oggetto

abitazione/stalla/fienile

Uso

utilizzato

Interesse

Tipologico

Trasformazioni ammesse

Costruzione di pregio storico-culturale e testimoniale

Strutture di copertura

elementi lignei

Manto di copertura

Stato di conservazione

mediocre

Elementi architettonici di interesse

Tutela ministeriale

Nessuno

RILIEVO FOTOGRAFICO



SCHEDA DEL FABBRICATO:

Identificativo

F29-F-6

Foglio

29

Mappale

244

Tipo oggetto

abitazione

Uso

utilizzato

Interesse

Tipologico

Trasformazioni ammesse

Costruzione di pregio storico-culturale e testimoniale

Strutture di copertura

elementi lignei

Manto di copertura

Stato di conservazione

mediocre

Elementi architettonici di interesse

Tutela ministeriale

Nessuno

RILIEVO FOTOGRAFICO



SCHEDA DEL FABBRICATO:

Identificativo

F29-F-6

Foglio

29

Mappale

244

Tipo oggetto

abitazione

Uso

utilizzato

Interesse

Tipologico

Trasformazioni ammesse

Costruzione di pregio storico-culturale e testimoniale

Strutture di copertura

elementi lignei

Manto di copertura

Stato di conservazione

mediocre

Elementi architettonici di interesse

Tutela ministeriale

Nessuno

RILIEVO FOTOGRAFICO



SCHEDA DEL FABBRICATO:

Identificativo

F29-F-7

Foglio

29

Mappale

219

Tipo oggetto

abitazione

Uso

utilizzato

Interesse

Tipologico

Trasformazioni ammesse

Costruzione di pregio storico-culturale e testimoniale

Strutture di copertura

elementi lignei

Manto di copertura

Stato di conservazione

mediocre

Elementi architettonici di interesse

Tutela ministeriale

Nessuno

RILIEVO FOTOGRAFICO



SCHEDA DEL FABBRICATO:

Identificativo

F29-F-7

Foglio

29

Mappale

219

Tipo oggetto

abitazione

Uso

utilizzato

Interesse

Tipologico

Trasformazioni ammesse

Costruzione di pregio storico-culturale e testimoniale

Strutture di copertura

elementi lignei

Manto di copertura

Stato di conservazione

mediocre

Elementi architettonici di interesse

Tutela ministeriale

Nessuno

RILIEVO FOTOGRAFICO



SCHEDA DEL FABBRICATO:

Identificativo

F29-F-8

Foglio

29

Mappale

297

Tipo oggetto

stalla/fienile

Uso

utilizzato

Interesse

Tipologico

Trasformazioni ammesse

Costruzione di pregio storico-culturale e testimoniale

Strutture di copertura

elementi lignei

Manto di copertura

Stato di conservazione

mediocre

Elementi architettonici di interesse

Tutela ministeriale

Nessuno

RILIEVO FOTOGRAFICO



SCHEDA DEL FABBRICATO:

Identificativo

F29-G-4

Foglio

29

Mappale

239

Tipo oggetto

stalla/fienile

Uso

utilizzato

Interesse

Ambientale

Trasformazioni ammesse

Costruzione di pregio soggetta a ripristino

Strutture di copertura

elementi lignei

Manto di copertura

Stato di conservazione

pessimo

Elementi architettonici di interesse

Tutela ministeriale

Nessuno

RILIEVO FOTOGRAFICO



SCHEMA DEL FABBRICATO:

Identificativo

F29-G-5

Foglio

29

Mappale

233

Tipo oggetto

abitazione

Uso

utilizzato

Interesse

Tipologico

Trasformazioni ammesse

Costruzione di pregio storico-culturale e testimoniale

Strutture di copertura

Manto di copertura

Stato di conservazione

buono

Elementi architettonici di interesse

Tutela ministeriale

Nessuno

RILIEVO FOTOGRAFICO



SCHEDA DEL FABBRICATO:

Identificativo

F29-G-6

Foglio

29

Mappale

A

Tipo oggetto

oratorio/cappella

Uso

non utilizzato

Interesse

Storico Artistico

Trasformazioni ammesse

Costruzione di eminente interesse storico-architettonico

Strutture di copertura

elementi lignei

Manto di copertura

Stato di conservazione

mediocre

Elementi architettonici di interesse

Tutela ministeriale

Nessuno

RILIEVO FOTOGRAFICO



SCHEDA DEL FABBRICATO:

Identificativo

F29-G-9

Foglio

29

Mappale

230

Tipo oggetto

abitazione/stalla/fienile

Uso

utilizzato

Interesse

Ambientale

Trasformazioni ammesse

Costruzione di pregio storico-culturale e testimoniale

Strutture di copertura

latero-cemento

Manto di copertura

Stato di conservazione

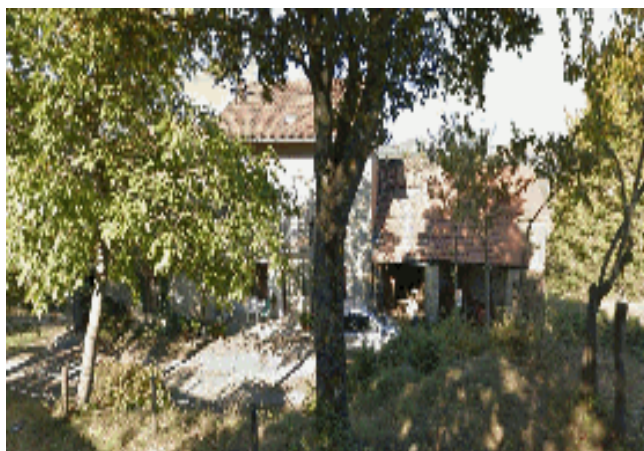
mediocre

Elementi architettonici di interesse

Tutela ministeriale

Nessuno

RILIEVO FOTOGRAFICO



SCHEDA DEL FABBRICATO:*Identificativo*

F29-H-2

Foglio

29

Mappale

578

Tipo oggetto

villa/casa padronale

Uso

utilizzato

Interesse

Ambientale

Trasformazioni ammesse

Costruzione di pregio storico-culturale e testimoniale

Strutture di copertura

elementi lignei

*Manto di copertura**Stato di conservazione*

buono

*Elementi architettonici di interesse**Tutela ministeriale*

Nessuno

RILIEVO FOTOGRAFICO

SCHEDA DEL FABBRICATO:*Identificativo*

F29-H-6

Foglio

29

Mappale

681

Tipo oggetto

basso servizio

Uso

utilizzato

Interesse

Ambientale

Trasformazioni ammesse

Costruzione di pregio storico-culturale e testimoniale

Strutture di copertura

elementi lignei

*Manto di copertura**Stato di conservazione*

mediocre

*Elementi architettonici di interesse**Tutela ministeriale*

Nessuno

RILIEVO FOTOGRAFICO

SCHEDA DEL FABBRICATO:*Identificativo*

F29-H-13

Foglio

29

Mappale

578

Tipo oggetto

oratorio/cappella

Uso

utilizzato

Interesse

Storico Artistico

Trasformazioni ammesse

Costruzione di eminente interesse storico-architettonico

Strutture di copertura

pietra

*Manto di copertura**Stato di conservazione*

buono

*Elementi architettonici di interesse**Tutela ministeriale*

Nessuno

RILIEVO FOTOGRAFICO

SCHEDA DEL FABBRICATO:**Identificativo**

F29-I-4

Foglio

29

Mappale

279

Tipo oggetto

stalla/fienile

Uso

non utilizzato

Interesse

Tipologico

Trasformazioni ammesse

Costruzione di pregio soggetta a ripristino

Strutture di copertura

elementi lignei

Manto di copertura**Stato di conservazione**

pessimo

Elementi architettonici di interesse**Tutela ministeriale**

Nessuno

RILIEVO FOTOGRAFICO

SCHEDA DEL FABBRICATO:**Identificativo**

F29-I-7

Foglio

29

Mappale

278

Tipo oggetto

abitazione

Uso

non utilizzato

Interesse

Ambientale

Trasformazioni ammesse

Costruzione di pregio soggetta a ripristino

Strutture di copertura

elementi lignei

Manto di copertura**Stato di conservazione**

rudere

Elementi architettonici di interesse**Tutela ministeriale**

Nessuno

RILIEVO FOTOGRAFICO

SCHEDA DEL FABBRICATO:**Identificativo**

F29-L-3

Foglio

29

Mappale

382

Tipo oggetto

abitazione rurale

Uso

non utilizzato

Interesse

Tipologico

Trasformazioni ammesse

Costruzione di pregio soggetta a ripristino

Strutture di copertura

elementi lignei

Manto di copertura**Stato di conservazione**

rudere

Elementi architettonici di interesse**Tutela ministeriale**

Nessuno

RILIEVO FOTOGRAFICO

SCHEDA DEL FABBRICATO:*Identificativo*

F29-M-2

Foglio

29

Mappale

407

Tipo oggetto

basso servizio

Uso

non utilizzato

Interesse

Tipologico

Trasformazioni ammesse

Costruzione di pregio soggetta a ripristino

Strutture di copertura

elementi lignei

*Manto di copertura**Stato di conservazione*

rudere

*Elementi architettonici di interesse**Tutela ministeriale*

Nessuno

RILIEVO FOTOGRAFICO

SCHEDA DEL FABBRICATO:

Identificativo

F29-M-3

Foglio

29

Mappale

412

Tipo oggetto

abitazione

Uso

utilizzato

Interesse

Ambientale

Trasformazioni ammesse

Costruzione di pregio storico-culturale e testimoniale

Strutture di copertura

latero-cemento

Manto di copertura

Stato di conservazione

mediocre

Elementi architettonici di interesse

Tutela ministeriale

Nessuno

RILIEVO FOTOGRAFICO



SCHEDA DEL FABBRICATO:

Identificativo

F29-N-2

Foglio

29

Mappale

476

Tipo oggetto

metato

Uso

non utilizzato

Interesse

Tipologico

Trasformazioni ammesse

Costruzione di pregio soggetta a ripristino

Strutture di copertura

elementi lignei

Manto di copertura

Stato di conservazione

pessimo

Elementi architettonici di interesse

Tutela ministeriale

Nessuno

RILIEVO FOTOGRAFICO



SCHEDA DEL FABBRICATO:

Identificativo

F29-N-3

Foglio

29

Mappale

472

Tipo oggetto

abitazione rurale

Uso

utilizzato

Interesse

Tipologico

Trasformazioni ammesse

Costruzione di pregio storico-culturale e testimoniale

Strutture di copertura

elementi lignei

Manto di copertura

Stato di conservazione

mediocre

Elementi architettonici di interesse

Tutela ministeriale

Nessuno

RILIEVO FOTOGRAFICO



SCHEDA DEL FABBRICATO:

Identificativo

F29-N-3

Foglio

29

Mappale

472

Tipo oggetto

abitazione rurale

Uso

utilizzato

Interesse

Tipologico

Trasformazioni ammesse

Costruzione di pregio storico-culturale e testimoniale

Strutture di copertura

elementi lignei

Manto di copertura

Stato di conservazione

mediocre

Elementi architettonici di interesse

Tutela ministeriale

Nessuno

RILIEVO FOTOGRAFICO



SCHEDA DEL FABBRICATO:**Identificativo**

F29-N-7

Foglio

29

Mappale

483

Tipo oggetto

forno

Uso

non utilizzato

Interesse

Tipologico

Trasformazioni ammesse

Costruzione di pregio soggetta a ripristino

Strutture di copertura

elementi lignei

Manto di copertura**Stato di conservazione**

pessimo

Elementi architettonici di interesse**Tutela ministeriale**

Nessuno

RILIEVO FOTOGRAFICO

SCHEDA DEL FABBRICATO:

Identificativo

F29-O-1

Foglio

29

Mappale

673

Tipo oggetto

abitazione

Uso

utilizzato

Interesse

Ambientale

Trasformazioni ammesse

Costruzione di pregio storico-culturale e testimoniale

Strutture di copertura

latero-cemento

Manto di copertura

Stato di conservazione

buono

Elementi architettonici di interesse

Tutela ministeriale

Nessuno

RILIEVO FOTOGRAFICO



SCHEDA DEL FABBRICATO:

Identificativo

F29-O-6

Foglio

29

Mappale

526

Tipo oggetto

oratorio/cappella

Uso

non utilizzato

Interesse

Storico Artistico

Trasformazioni ammesse

Costruzione di eminente interesse storico-architettonico

Strutture di copertura

elementi lignei

Manto di copertura

Stato di conservazione

pessimo

Elementi architettonici di interesse

Tutela ministeriale

Nessuno

RILIEVO FOTOGRAFICO



SCHEDA DEL FABBRICATO:

Identificativo

F29-O-7

Foglio

29

Mappale

519

Tipo oggetto

casa con torre

Uso

non utilizzato

Interesse

Storico Artistico

Trasformazioni ammesse

Costruzione di interesse storico-architettonico

Strutture di copertura

elementi lignei

Manto di copertura

Stato di conservazione

pessimo

Elementi architettonici di interesse

Tutela ministeriale

Nessuno

RILIEVO FOTOGRAFICO



SCHEDA DEL FABBRICATO:

Identificativo

F29-O-12

Foglio

29

Mappale

602

Tipo oggetto

abitazione

Uso

utilizzato

Interesse

Ambientale

Trasformazioni ammesse

Costruzione di pregio storico-culturale e testimoniale

Strutture di copertura

latero-cemento

Manto di copertura

Stato di conservazione

buono

Elementi architettonici di interesse

Tutela ministeriale

Nessuno

RILIEVO FOTOGRAFICO



SCHEDA DEL FABBRICATO:

Identificativo

F29-O-12

Foglio

29

Mappale

602

Tipo oggetto

abitazione

Uso

utilizzato

Interesse

Ambientale

Trasformazioni ammesse

Costruzione di pregio storico-culturale e testimoniale

Strutture di copertura

latero-cemento

Manto di copertura

Stato di conservazione

buono

Elementi architettonici di interesse

Tutela ministeriale

Nessuno

RILIEVO FOTOGRAFICO



SCHEMA DEL FABBRICATO:

Identificativo

F29-O-13

Foglio

29

Mappale

598

Tipo oggetto

stalla/fienile

Uso

utilizzato

Interesse

Ambientale

Trasformazioni ammesse

Costruzione di pregio storico-culturale e testimoniale

Strutture di copertura

latero-cemento

Manto di copertura

Stato di conservazione

buono

Elementi architettonici di interesse

Tutela ministeriale

Nessuno

RILIEVO FOTOGRAFICO



SCHEDA DEL FABBRICATO:

Identificativo

F29-O-18

Foglio

29

Mappale

517

Tipo oggetto

stalla/fienile

Uso

non utilizzato

Interesse

Tipologico

Trasformazioni ammesse

Costruzione di pregio soggetta a ripristino

Strutture di copertura

elementi lignei

Manto di copertura

Stato di conservazione

rudere

Elementi architettonici di interesse

Tutela ministeriale

Nessuno

RILIEVO FOTOGRAFICO



SCHEDA DEL FABBRICATO:*Identificativo*

F29-O-19

Foglio

29

Mappale

529

Tipo oggetto

oratorio/cappella

*Uso**Interesse*

Storico Artistico

Trasformazioni ammesse

Costruzione di eminente interesse storico-architettonico

*Strutture di copertura**Manto di copertura**Stato di conservazione*

buono

*Elementi architettonici di interesse**Tutela ministeriale*

Nessuno

RILIEVO FOTOGRAFICO

SCHEDA DEL FABBRICATO:

Identificativo

F30-B-1

Foglio

30

Mappale

370

Tipo oggetto

stalla/fienile

Uso

utilizzato

Interesse

Tipologico

Trasformazioni ammesse

Costruzione di pregio storico-culturale e testimoniale

Strutture di copertura

elementi lignei

Manto di copertura

Stato di conservazione

mediocre

Elementi architettonici di interesse

Tutela ministeriale

Nessuno

RILIEVO FOTOGRAFICO



SCHEDA DEL FABBRICATO:

Identificativo

F30-B-2

Foglio

30

Mappale

370

Tipo oggetto

abitazione rurale

Uso

non utilizzato

Interesse

Tipologico

Trasformazioni ammesse

Costruzione di pregio soggetta a ripristino

Strutture di copertura

elementi lignei

Manto di copertura

Stato di conservazione

pessimo

Elementi architettonici di interesse

Tutela ministeriale

Nessuno

RILIEVO FOTOGRAFICO



SCHEDA DEL FABBRICATO:

Identificativo

F30-B-3

Foglio

30

Mappale

370

Tipo oggetto

stalla/fienile

Uso

utilizzato

Interesse

Ambientale

Trasformazioni ammesse

Costruzione di pregio storico-culturale e testimoniale

Strutture di copertura

elementi lignei

Manto di copertura

Stato di conservazione

mediocre

Elementi architettonici di interesse

Tutela ministeriale

Nessuno

RILIEVO FOTOGRAFICO



SCHEDA DEL FABBRICATO:**Identificativo**

F30-B-6

Foglio

30

Mappale

20

Tipo oggetto

metato

Uso

non utilizzato

Interesse

Ambientale

Trasformazioni ammesse

Costruzione di pregio soggetta a ripristino

Strutture di copertura

elementi lignei

Manto di copertura**Stato di conservazione**

pessimo

Elementi architettonici di interesse**Tutela ministeriale**

Nessuno

RILIEVO FOTOGRAFICO

SCHEMA DEL FABBRICATO:**Identificativo**

F30-C-1

Foglio

30

Mappale

101

Tipo oggetto

abitazione

Uso

non utilizzato

Interesse

Tipologico

Trasformazioni ammesse

Costruzione di pregio soggetta a ripristino

Strutture di copertura

elementi lignei

Manto di copertura**Stato di conservazione**

pessimo

Elementi architettonici di interesse**Tutela ministeriale**

Nessuno

RILIEVO FOTOGRAFICO

SCHEDA DEL FABBRICATO:*Identificativo*

F30-D-1

Foglio

30

Mappale

385

Tipo oggetto

basso servizio

Uso

non utilizzato

Interesse

Tipologico

Trasformazioni ammesse

Costruzione di pregio storico-culturale e testimoniale

Strutture di copertura

elementi lignei

*Manto di copertura**Stato di conservazione*

mediocre

*Elementi architettonici di interesse**Tutela ministeriale*

Nessuno

RILIEVO FOTOGRAFICO

SCHEDA DEL FABBRICATO:**Identificativo**

F30-D-2

Foglio

30

Mappale

155

Tipo oggetto

oratorio/cappella

Uso

utilizzato

Interesse

Storico Artistico

Trasformazioni ammesse

Costruzione di eminente interesse storico-architettonico

Strutture di copertura

elementi lignei

Manto di copertura**Stato di conservazione**

buono

Elementi architettonici di interesse**Tutela ministeriale**

Nessuno

RILIEVO FOTOGRAFICO

SCHEDA DEL FABBRICATO:**Identificativo**

F30-D-3

Foglio

30

Mappale

385

Tipo oggetto

basso servizio

Uso

non utilizzato

Interesse

Tipologico

Trasformazioni ammesse

Costruzione di pregio storico-culturale e testimoniale

Strutture di copertura

elementi lignei

Manto di copertura**Stato di conservazione**

mediocre

Elementi architettonici di interesse**Tutela ministeriale**

Nessuno

RILIEVO FOTOGRAFICO

SCHEDA DEL FABBRICATO:

Identificativo

F30-D-8

Foglio

30

Mappale

160

Tipo oggetto

abitazione/stalla/fienile

Uso

in fase di cantiere

Interesse

Ambientale

Trasformazioni ammesse

Costruzione di pregio storico-culturale e testimoniale

Strutture di copertura

latero-cemento

Manto di copertura

Stato di conservazione

mediocre

Elementi architettonici di interesse

Tutela ministeriale

Nessuno

RILIEVO FOTOGRAFICO



SCHEDA DEL FABBRICATO:**Identificativo**

F30-D-8

Foglio

30

Mappale

160

Tipo oggetto

abitazione/stalla/fienile

Uso

in fase di cantiere

Interesse

Ambientale

Trasformazioni ammesse

Costruzione di pregio storico-culturale e testimoniale

Strutture di copertura

latero-cemento

Manto di copertura**Stato di conservazione**

mediocre

Elementi architettonici di interesse**Tutela ministeriale**

Nessuno

RILIEVO FOTOGRAFICO

SCHEDA DEL FABBRICATO:

Identificativo

F30-D-10

Foglio

30

Mappale

160

Tipo oggetto

basso servizio

Uso

non utilizzato

Interesse

Tipologico

Trasformazioni ammesse

Costruzione di pregio storico-culturale e testimoniale

Strutture di copertura

elementi lignei

Manto di copertura

Stato di conservazione

mediocre

Elementi architettonici di interesse

Tutela ministeriale

Nessuno

RILIEVO FOTOGRAFICO



SCHEDA DEL FABBRICATO:

Identificativo

F30-E-6

Foglio

30

Mappale

203

Tipo oggetto

basso servizio

Uso

utilizzato

Interesse

Ambientale

Trasformazioni ammesse

Costruzione di pregio storico-culturale e testimoniale

Strutture di copertura

latero-cemento

Manto di copertura

Stato di conservazione

buono

Elementi architettonici di interesse

Tutela ministeriale

Nessuno

RILIEVO FOTOGRAFICO



SCHEDA DEL FABBRICATO:

Identificativo

F30-E-8

Foglio

30

Mappale

377

Tipo oggetto

basso servizio

Uso

utilizzato

Interesse

Ambientale

Trasformazioni ammesse

Costruzione di pregio storico-culturale e testimoniale

Strutture di copertura

elementi lignei

Manto di copertura

Stato di conservazione

mediocre

Elementi architettonici di interesse

Tutela ministeriale

Nessuno

RILIEVO FOTOGRAFICO



SCHEDA DEL FABBRICATO:

Identificativo

F30-E-9

Foglio

30

Mappale

380

Tipo oggetto

abitazione rurale

Uso

utilizzato

Interesse

Ambientale

Trasformazioni ammesse

Costruzione di pregio storico-culturale e testimoniale

Strutture di copertura

elementi lignei

Manto di copertura

Stato di conservazione

mediocre

Elementi architettonici di interesse

Tutela ministeriale

Nessuno

RILIEVO FOTOGRAFICO



SCHEDA DEL FABBRICATO:

Identificativo

F30-E-11

Foglio

30

Mappale

B

Tipo oggetto

oratorio/cappella

Uso

utilizzato

Interesse

Storico Artistico

Trasformazioni ammesse

Costruzione di eminente interesse storico-architettonico

Strutture di copertura

elementi lignei

Manto di copertura

Stato di conservazione

mediocre

Elementi architettonici di interesse

Tutela ministeriale

Nessuno

RILIEVO FOTOGRAFICO



SCHEDA DEL FABBRICATO:

Identificativo

F30-E-13

Foglio

30

Mappale

177

Tipo oggetto

stalla/fienile

Uso

utilizzato

Interesse

Ambientale

Trasformazioni ammesse

Costruzione di pregio storico-culturale e testimoniale

Strutture di copertura

elementi lignei

Manto di copertura

Stato di conservazione

buono

Elementi architettonici di interesse

Tutela ministeriale

Nessuno

RILIEVO FOTOGRAFICO



SCHEDA DEL FABBRICATO:

Identificativo

F30-E-14

Foglio

30

Mappale

178

Tipo oggetto

stalla/fienile

Uso

utilizzato

Interesse

Ambientale

Trasformazioni ammesse

Costruzione di pregio storico-culturale e testimoniale

Strutture di copertura

elementi lignei

Manto di copertura

Stato di conservazione

mediocre

Elementi architettonici di interesse

Tutela ministeriale

Nessuno

RILIEVO FOTOGRAFICO



SCHEDA DEL FABBRICATO:

Identificativo

F30-E-15

Foglio

30

Mappale

170

Tipo oggetto

abitazione

Uso

utilizzato

Interesse

Tipologico

Trasformazioni ammesse

Costruzione di pregio storico-culturale e testimoniale

Strutture di copertura

latero-cemento

Manto di copertura

Stato di conservazione

buono

Elementi architettonici di interesse

Tutela ministeriale

Nessuno

RILIEVO FOTOGRAFICO



SCHEDA DEL FABBRICATO:*Identificativo*

F30-G-2

Foglio

30

Mappale

288

Tipo oggetto

abitazione/stalla/fienile

Uso

non utilizzato

Interesse

Tipologico

Trasformazioni ammesse

Costruzione di pregio soggetta a ripristino

Strutture di copertura**Manto di copertura****Stato di conservazione**

rudere

Elementi architettonici di interesse**Tutela ministeriale**

Nessuno

RILIEVO FOTOGRAFICO

SCHEDA DEL FABBRICATO:

Identificativo

F31-A-2

Foglio

31

Mappale

1

Tipo oggetto

abitazione

Uso

utilizzato

Interesse

Tipologico

Trasformazioni ammesse

Costruzione di pregio storico-culturale e testimoniale

Strutture di copertura

latero-cemento

Manto di copertura

Stato di conservazione

mediocre

Elementi architettonici di interesse

Tutela ministeriale

Nessuno

RILIEVO FOTOGRAFICO



SCHEDA DEL FABBRICATO:

Identificativo

F31-A-3

Foglio

31

Mappale

1

Tipo oggetto

basso servizio

Uso

utilizzato

Interesse

Ambientale

Trasformazioni ammesse

Costruzione di pregio storico-culturale e testimoniale

Strutture di copertura

elementi lignei

Manto di copertura

Stato di conservazione

mediocre

Elementi architettonici di interesse

Tutela ministeriale

Nessuno

RILIEVO FOTOGRAFICO



SCHEDA DEL FABBRICATO:*Identificativo*

F31-D-2

Foglio

31

Mappale

76

Tipo oggetto

metato

Uso

non utilizzato

Interesse

Tipologico

Trasformazioni ammesse

Costruzione di pregio soggetta a ripristino

Strutture di copertura

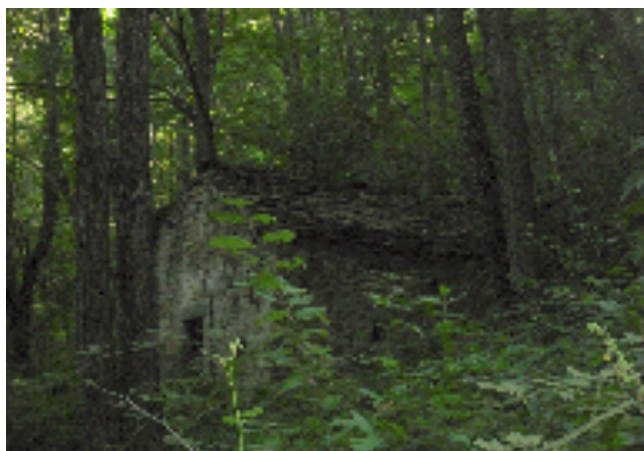
elementi lignei

*Manto di copertura**Stato di conservazione*

rudere

*Elementi architettonici di interesse**Tutela ministeriale*

Nessuno

RILIEVO FOTOGRAFICO

SCHEDA DEL FABBRICATO:**Identificativo**

F31-D-3

Foglio

31

Mappale

94

Tipo oggetto

metato

Uso

non utilizzato

Interesse

Tipologico

Trasformazioni ammesse

Costruzione di pregio soggetta a ripristino

Strutture di copertura

elementi lignei

Manto di copertura**Stato di conservazione**

rudere

Elementi architettonici di interesse**Tutela ministeriale**

Nessuno

RILIEVO FOTOGRAFICO

SCHEDA DEL FABBRICATO:

Identificativo

F31-G-1

Foglio

31

Mappale

187

Tipo oggetto

abitazione

Uso

non utilizzato

Interesse

Tipologico

Trasformazioni ammesse

Costruzione di interesse storico-architettonico

Strutture di copertura

latero-cemento

Manto di copertura

Stato di conservazione

mediocre

Elementi architettonici di interesse

Tutela ministeriale

Nessuno

RILIEVO FOTOGRAFICO



SCHEDA DEL FABBRICATO:

Identificativo

F31-G-2

Foglio

31

Mappale

396

Tipo oggetto

abitazione

Uso

utilizzato

Interesse

Ambientale

Trasformazioni ammesse

Costruzione di pregio storico-culturale e testimoniale

Strutture di copertura

latero-cemento

Manto di copertura

Stato di conservazione

buono

Elementi architettonici di interesse

Tutela ministeriale

Nessuno

RILIEVO FOTOGRAFICO



SCHEDA DEL FABBRICATO:

Identificativo

F31-G-3

Foglio

31

Mappale

396

Tipo oggetto

stalla/fienile

Uso

utilizzato

Interesse

Tipologico

Trasformazioni ammesse

Costruzione di pregio storico-culturale e testimoniale

Strutture di copertura

elementi lignei

Manto di copertura

Stato di conservazione

mediocre

Elementi architettonici di interesse

Tutela ministeriale

Nessuno

RILIEVO FOTOGRAFICO



SCHEDA DEL FABBRICATO:*Identificativo*

F31-G-4

Foglio

31

Mappale

138

Tipo oggetto

metato

Uso

non utilizzato

Interesse

Tipologico

Trasformazioni ammesse

Costruzione di pregio soggetta a ripristino

Strutture di copertura

latero-cemento

*Manto di copertura**Stato di conservazione*

rudere

*Elementi architettonici di interesse**Tutela ministeriale*

Nessuno

RILIEVO FOTOGRAFICO

SCHEDA DEL FABBRICATO:

Identificativo

F31-G-5

Foglio

31

Mappale

143

Tipo oggetto

abitazione rurale

Uso

utilizzato

Interesse

Ambientale

Trasformazioni ammesse

Costruzione di pregio storico-culturale e testimoniale

Strutture di copertura

elementi lignei

Manto di copertura

Stato di conservazione

buono

Elementi architettonici di interesse

Tutela ministeriale

Nessuno

RILIEVO FOTOGRAFICO



SCHEDA DEL FABBRICATO:

Identificativo

F31-G-6

Foglio

31

Mappale

393

Tipo oggetto

basso servizio

Uso

utilizzato

Interesse

Ambientale

Trasformazioni ammesse

Costruzione di pregio storico-culturale e testimoniale

Strutture di copertura

elementi lignei

Manto di copertura

Stato di conservazione

mediocre

Elementi architettonici di interesse

Tutela ministeriale

Nessuno

RILIEVO FOTOGRAFICO



SCHEDA DEL FABBRICATO:

Identificativo

F31-L-3

Foglio

31

Mappale

247

Tipo oggetto

abitazione rurale

Uso

utilizzato

Interesse

Ambientale

Trasformazioni ammesse

Costruzione di pregio storico-culturale e testimoniale

Strutture di copertura

latero-cemento

Manto di copertura

guaina

Stato di conservazione

mediocre

Elementi architettonici di interesse

Tutela ministeriale

Nessuno

RILIEVO FOTOGRAFICO



SCHEDA DEL FABBRICATO:

Identificativo

F31-L-4

Foglio

31

Mappale

269

Tipo oggetto

maestà

Uso

utilizzato

Interesse

Tipologico

Trasformazioni ammesse

Costruzione di pregio storico-culturale e testimoniale

Strutture di copertura

latero-cemento

Manto di copertura

Stato di conservazione

buono

Elementi architettonici di interesse

Tutela ministeriale

Nessuno

RILIEVO FOTOGRAFICO



SCHEDA DEL FABBRICATO:

Identificativo

F31-L-6

Foglio

31

Mappale

284

Tipo oggetto

abitazione

Uso

non utilizzato

Interesse

Tipologico

Trasformazioni ammesse

Costruzione di pregio storico-culturale e testimoniale

Strutture di copertura

elementi lignei

Manto di copertura

Stato di conservazione

mediocre

Elementi architettonici di interesse

Tutela ministeriale

Nessuno

RILIEVO FOTOGRAFICO



SCHEDA DEL FABBRICATO:

Identificativo

F31-L-7

Foglio

31

Mappale

265

Tipo oggetto

villa/casa padronale

Uso

utilizzato

Interesse

Storico Artistico

Trasformazioni ammesse

Costruzione di interesse storico-architettonico

Strutture di copertura

elementi lignei

Manto di copertura

Stato di conservazione

buono

Elementi architettonici di interesse

Tutela ministeriale

Nessuno

RILIEVO FOTOGRAFICO



SCHEDA DEL FABBRICATO:

Identificativo

F31-L-7

Foglio

31

Mappale

265

Tipo oggetto

villa/casa padronale

Uso

utilizzato

Interesse

Storico Artistico

Trasformazioni ammesse

Costruzione di interesse storico-architettonico

Strutture di copertura

elementi lignei

Manto di copertura

Stato di conservazione

buono

Elementi architettonici di interesse

Tutela ministeriale

Nessuno

RILIEVO FOTOGRAFICO



SCHEDA DEL FABBRICATO:

Identificativo

F31-M-1

Foglio

31

Mappale

193

Tipo oggetto

abitazione rurale

Uso

utilizzato

Interesse

Tipologico

Trasformazioni ammesse

Costruzione di pregio storico-culturale e testimoniale

Strutture di copertura

latero-cemento

Manto di copertura

Stato di conservazione

mediocre

Elementi architettonici di interesse

Tutela ministeriale

Nessuno

RILIEVO FOTOGRAFICO



SCHEDA DEL FABBRICATO:*Identificativo*

F31-M-3

Foglio

31

Mappale

299

Tipo oggetto

stalla/fienile

Uso

utilizzato

Interesse

Tipologico

Trasformazioni ammesse

Costruzione di pregio storico-culturale e testimoniale

Strutture di copertura

latero-cemento

*Manto di copertura**Stato di conservazione*

buono

*Elementi architettonici di interesse**Tutela ministeriale*

Nessuno

RILIEVO FOTOGRAFICO

SCHEDA DEL FABBRICATO:**Identificativo**

F31-M-4

Foglio

31

Mappale

237

Tipo oggetto

metato

Uso

non utilizzato

Interesse

Ambientale

Trasformazioni ammesse

Costruzione di pregio soggetta a ripristino

Strutture di copertura

elementi lignei

Manto di copertura**Stato di conservazione**

pessimo

Elementi architettonici di interesse**Tutela ministeriale**

Nessuno

RILIEVO FOTOGRAFICO

SCHEDA DEL FABBRICATO:

Identificativo

F32-D-1

Foglio

32

Mappale

147

Tipo oggetto

abitazione

Uso

utilizzato

Interesse

Ambientale

Trasformazioni ammesse

Costruzione di pregio storico-culturale e testimoniale

Strutture di copertura

latero-cemento

Manto di copertura

Stato di conservazione

mediocre

Elementi architettonici di interesse

Tutela ministeriale

Nessuno

RILIEVO FOTOGRAFICO



SCHEDA DEL FABBRICATO:

Identificativo

F32-D-2

Foglio

32

Mappale

147

Tipo oggetto

abitazione

Uso

utilizzato

Interesse

Ambientale

Trasformazioni ammesse

Costruzione di pregio storico-culturale e testimoniale

Strutture di copertura

elementi lignei

Manto di copertura

Stato di conservazione

buono

Elementi architettonici di interesse

Tutela ministeriale

Nessuno

RILIEVO FOTOGRAFICO



SCHEDA DEL FABBRICATO:*Identificativo*

F32-D-4

Foglio

32

Mappale

120

Tipo oggetto

metato

Uso

non utilizzato

Interesse

Tipologico

Trasformazioni ammesse

Costruzione di pregio soggetta a ripristino

Strutture di copertura

elementi lignei

*Manto di copertura**Stato di conservazione*

rudere

*Elementi architettonici di interesse**Tutela ministeriale*

Nessuno

RILIEVO FOTOGRAFICO

SCHEDA DEL FABBRICATO:**Identificativo**

F32-D-6

Foglio

32

Mappale

117

Tipo oggetto

basso servizio

Uso

utilizzato

Interesse

Ambientale

Trasformazioni ammesse

Costruzione di pregio storico-culturale e testimoniale

Strutture di copertura

elementi lignei

Manto di copertura**Stato di conservazione**

mediocre

Elementi architettonici di interesse**Tutela ministeriale**

Nessuno

RILIEVO FOTOGRAFICO

SCHEDA DEL FABBRICATO:*Identificativo*

F32-D-8

Foglio

32

Mappale

118

Tipo oggetto

abitazione

Uso

utilizzato

Interesse

Tipologico

Trasformazioni ammesse

Costruzione di pregio storico-culturale e testimoniale

Strutture di copertura

latero-cemento

*Manto di copertura**Stato di conservazione*

buono

*Elementi architettonici di interesse**Tutela ministeriale*

Nessuno

RILIEVO FOTOGRAFICO

SCHEDA DEL FABBRICATO:

Identificativo

F32-D-9

Foglio

32

Mappale

361

Tipo oggetto

basso servizio

Uso

utilizzato

Interesse

Ambientale

Trasformazioni ammesse

Costruzione di pregio storico-culturale e testimoniale

Strutture di copertura

latero-cemento

Manto di copertura

Stato di conservazione

buono

Elementi architettonici di interesse

Tutela ministeriale

Nessuno

RILIEVO FOTOGRAFICO



SCHEDA DEL FABBRICATO:**Identificativo**

F32-E-1

Foglio

32

Mappale

180

Tipo oggetto

basso servizio

Uso

non utilizzato

Interesse

Ambientale

Trasformazioni ammesse

Costruzione di pregio soggetta a ripristino

Strutture di copertura

elementi lignei

Manto di copertura**Stato di conservazione**

pessimo

Elementi architettonici di interesse**Tutela ministeriale**

Nessuno

RILIEVO FOTOGRAFICO

SCHEDA DEL FABBRICATO:

Identificativo

F32-E-2

Foglio

32

Mappale

183

Tipo oggetto

basso servizio

Uso

non utilizzato

Interesse

Tipologico

Trasformazioni ammesse

Costruzione di pregio storico-culturale e testimoniale

Strutture di copertura

elementi lignei

Manto di copertura

Stato di conservazione

mediocre

Elementi architettonici di interesse

Tutela ministeriale

Nessuno

RILIEVO FOTOGRAFICO



SCHEDA DEL FABBRICATO:**Identificativo**

F32-E-3

Foglio

32

Mappale

171

Tipo oggetto

metato

Uso

non utilizzato

Interesse

Ambientale

Trasformazioni ammesse

Costruzione di pregio soggetta a ripristino

Strutture di copertura

elementi lignei

Manto di copertura**Stato di conservazione**

pessimo

Elementi architettonici di interesse**Tutela ministeriale**

Nessuno

RILIEVO FOTOGRAFICO

SCHEDA DEL FABBRICATO:

Identificativo

F32-E-4

Foglio

32

Mappale

178

Tipo oggetto

basso servizio

Uso

non utilizzato

Interesse

Tipologico

Trasformazioni ammesse

Costruzione di pregio soggetta a ripristino

Strutture di copertura

elementi lignei

Manto di copertura

Stato di conservazione

pessimo

Elementi architettonici di interesse

Tutela ministeriale

Nessuno

RILIEVO FOTOGRAFICO



SCHEMA DEL FABBRICATO:**Identificativo**

F32-E-5

Foglio

32

Mappale

184

Tipo oggetto

stalla/fienile

Uso

non utilizzato

Interesse

Ambientale

Trasformazioni ammesse

Costruzione di pregio storico-culturale e testimoniale

Strutture di copertura

elementi lignei

Manto di copertura**Stato di conservazione**

mediocre

Elementi architettonici di interesse**Tutela ministeriale**

Nessuno

RILIEVO FOTOGRAFICO

SCHEDA DEL FABBRICATO:**Identificativo**

F32-E-6

Foglio

32

Mappale

184

Tipo oggetto

fienile

Uso

utilizzato

Interesse

Tipologico

Trasformazioni ammesse

Costruzione di pregio storico-culturale e testimoniale

Strutture di copertura

elementi lignei

Manto di copertura**Stato di conservazione**

mediocre

Elementi architettonici di interesse**Tutela ministeriale**

Nessuno

RILIEVO FOTOGRAFICO

SCHEDA DEL FABBRICATO:**Identificativo**

F32-G-1

Foglio

32

Mappale

245

Tipo oggetto

metato

Uso

non utilizzato

Interesse

Tipologico

Trasformazioni ammesse

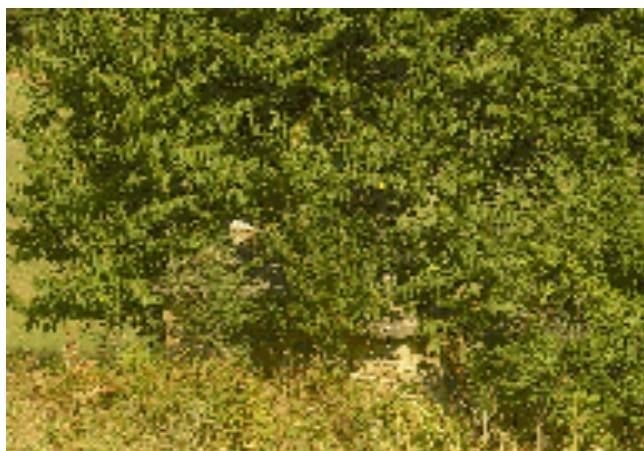
Costruzione di pregio soggetta a ripristino

Strutture di copertura**Manto di copertura****Stato di conservazione**

rudere

Elementi architettonici di interesse**Tutela ministeriale**

Nessuno

RILIEVO FOTOGRAFICO

SCHEDA DEL FABBRICATO:*Identificativo*

F32-G-2

Foglio

32

Mappale

253

Tipo oggetto

abitazione/stalla/fienile

Uso

non utilizzato

Interesse

Tipologico

Trasformazioni ammesse

Costruzione di pregio soggetta a ripristino

*Strutture di copertura**Manto di copertura**Stato di conservazione*

rudere

*Elementi architettonici di interesse**Tutela ministeriale*

Nessuno

RILIEVO FOTOGRAFICO

SCHEDA DEL FABBRICATO:

Identificativo

F33-C-6

Foglio

33

Mappale

82

Tipo oggetto

abitazione rurale

Uso

utilizzato

Interesse

Ambientale

Trasformazioni ammesse

Costruzione di pregio storico-culturale e testimoniale

Strutture di copertura

latero-cemento

Manto di copertura

Stato di conservazione

buono

Elementi architettonici di interesse

Tutela ministeriale

Nessuno

RILIEVO FOTOGRAFICO



SCHEDA DEL FABBRICATO:

Identificativo

F33-E-2

Foglio

33

Mappale

117

Tipo oggetto

villa/casa padronale

Uso

utilizzato

Interesse

Ambientale

Trasformazioni ammesse

Costruzione di pregio storico-culturale e testimoniale

Strutture di copertura

elementi lignei

Manto di copertura

Stato di conservazione

buono

Elementi architettonici di interesse

Tutela ministeriale

Nessuno

RILIEVO FOTOGRAFICO



SCHEDA DEL FABBRICATO:*Identificativo*

F33-E-3

Foglio

33

Mappale

116

Tipo oggetto

metato

*Uso**Interesse*

Tipologico

Trasformazioni ammesse

Costruzione di pregio soggetta a ripristino

Strutture di copertura

elementi lignei

*Manto di copertura**Stato di conservazione*

rudere

*Elementi architettonici di interesse**Tutela ministeriale*

Nessuno

RILIEVO FOTOGRAFICO